



Présente les produits
DORMA Hüppe

FABIMA S.O.
n.v.

VARIFLEX

Murs mobiles acoustiques
pour une utilisation de l'espace modulable

SOMMAIRE



Types de conception
Page 4-17



Agencement individuel
Page 6-7



Design et esthétique
Page 8-9



Variflex Glass
Page 10-11



**Modularité et facilité
d'usage**
Page 12-13



**Isolation acoustique, protection
anti-incendie et Variflex 88**
Page 14-17



Technique
Page 18-29



**Configuration des murs
et diversité des éléments**
Page 20-23



Construction modulaire
Page 24-25



**Solutions de rangement
et systèmes de rails**
Page 26-27



Données et faits
Page 28-29



Service après-vente
Page 30-31



LA MODULARITÉ, C'EST LA CLÉ DE TOUT !

Un espace, de nombreuses fonctionnalités, des murs mobiles.

Variflex de DORMA Hüppe ou les cloisons mobiles polyvalentes qui permettent d'adapter en toute rapidité et flexibilité les pièces selon les utilisations et la taille des groupes concernés. Partout où les pièces doivent être divisées, réduites ou agrandies, Variflex affiche ses qualités particulières.

Grâce à sa grande diversité d'éléments, Variflex propose des solutions individuelles pour pratiquement toutes les études et réalisations. La transparence et l'isolation acoustique peuvent être combinées de manière élégante, et la conception, le matériel et le confort d'utilisation peuvent être choisis en fonction des besoins.

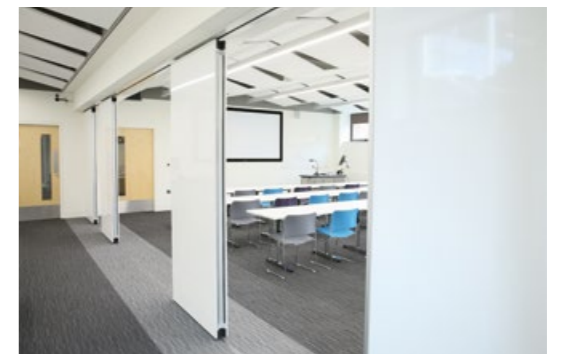
MODULARITÉ RENFORCÉE – DÈS LA PHASE D'ETUDE

Des solutions astucieuses pour une gestion efficace de l'espace

Plus les exigences d'un système de cloison mobile sont complexes, plus Variflex se distingue par sa grande flexibilité, sa sophistication technique et la variété des éléments du système. Le système offre ainsi des solutions adaptées, même pour des dimensions de pièces plus complexes et de grandes hauteurs de pièces. La combinaison du verre et des éléments opaques offre des possibilités d'agencement supplémentaires. De cette façon, il est possible de réaliser une séparation des pièces avec une grande ouverture et une isolation acoustique élevée qui permettent de vivre des événements en parallèle dans une ambiance lumineuse et conviviale.

Variflex dans un système modulaire : ses avantages en un coup d'œil

- Stabilité renforcée (construction acier aluminium)
- Faible poids de surface : maniabilité aisée et avantages déployé
- Isolation acoustique jusqu'à R_w 59 dB avec profils et joints optimisés
- Variflex et Variflex Glas peuvent être combinés pour un agencement de surface avec isolation acoustique et transparence
- Fonctionnement manuel, semi-automatique et entièrement automatique
- Étanchéité aux fumées selon la norme EN 1634-3
- Durabilité : Déclaration environnementale de produit (DEP) selon les normes ISO 14025 et EN 15804



CONCEPTION FONCTIONNELLE ET ESTHÉTIQUE



L'apparence détermine le cachet d'une pièce

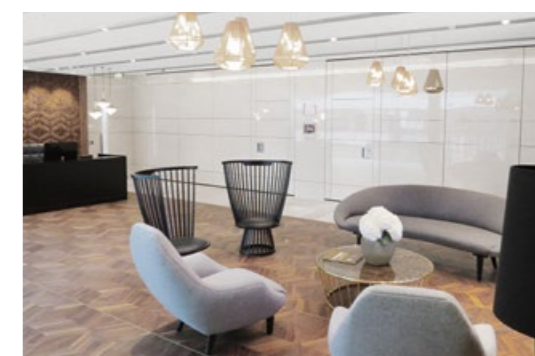
Grâce à un choix presque inépuisable de formes et de couleurs, DORMA Hüppe Variflex est en mesure de répondre aux exigences les plus élevées en matière de design. Cela permet de mettre en pratique des idées créatives.

Les exigences esthétiques élevées peuvent être satisfaites de presque toutes les manières possibles. Les matériaux de haute qualité ne laissent rien à désirer en termes d'effet visuel.

Large gamme de matériaux de haute qualité

Le résultat optique recherché est obtenu sur le long terme en proposant des surfaces en différents matériaux : des matières stratifiées aux placages de bois noble, des surfaces magnétiques sur lesquelles on peut écrire et des miroirs.

L'utilisation de matériaux et de mélanges de matières différents et d'apparence inhabituelle est particulièrement séduisante.



TRANSPARENT ET INSONORISÉ

Les éléments en verre permettent d'élargir la palette d'applications de la gamme Variflex

Variflex Glass combine deux qualités différentes : transparence et isolation acoustique. Offrant ainsi une division de la pièce permettant de combiner une grande ouverture avec une isolation acoustique élevée jusqu'à R_w 52 dB (selon la valeur de laboratoire EN 10140). Les autres atouts sont notamment la possibilité d'associer Variflex 100 aux éléments de Variflex Glass. Le résultat donne un ensemble homogène qui combine l'élégance et les avantages techniques du système de cloisons mobiles Variflex. Équipé d'un Magic Glass interchangeable ou de stores intérieurs, il permet de créer une intimité sur mesure. La solution dite d'« extension » permet d'obtenir un effet tout verre maximal, même au niveau des raccords d'angle.

Aperçu rapide des avantages du Variflex Glass

- Plus de lumière, d'espace et de tranquillité
- Transparence et isolation acoustique jusqu'à R_w 52 dB
- Structure de cadre limitée
- Magic Glass interchangeable : il suffit de passer du clair à l'opaque en utilisant l'interrupteur mural ou la télécommande (en option)
- Stores intérieurs pour une intimité sur mesure (en option)



Avec stores intérieurs



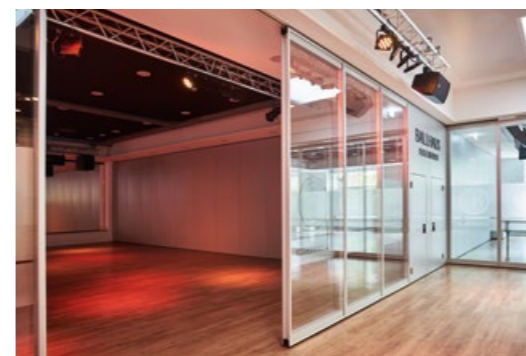
Les stores en filigranes allient intimité et transparence. En version « bottom-up », ils peuvent être déplacés sans problème de bas en haut, arrêt intermédiaire en option.

Magic Glass interchangeable



Du mode transparent au mode translucide – en utilisant tout simplement l'interrupteur mural ou la télécommande. Une solution pratique lorsque l'on souhaite plus de discrétion à la place d'ouverture.

Variflex et Variflex Glass combinés



Conception modulable de l'espace avec le Variflex 100 opaque et les éléments transparents de Variflex Glass. Les deux types d'éléments sont compatibles.

COMMANDE : MANUELLE OU SEMI-AUTOMATIQUE

La commande standard Manuel

Même la commande manuelle offre un grand confort d'utilisation. Les éléments peuvent être déplacés facilement et en toute sécurité à la main dans la position souhaitée.

Les bandes d'étanchéité supérieure et inférieure sont simplement bloquées manuellement à l'aide de la manivelle de commande. Les doubles joints d'étanchéité souples et extensibles à ressort sont comprimés contre le sol et le rail de plafond par l'intermédiaire d'un mécanisme à broche.

La commande confort ComforTronic

L'utilisation est encore plus facile et plus fiable avec le ComforTronic semi-automatique.

- Les opérations « rentrer » et « sortir » des bandes d'étanchéité sont contrôlées électroniquement ; il n'est plus nécessaire d'utiliser des manivelles qui prennent beaucoup de temps et d'énergie.
- Pression de contact parfaite des bandes d'étanchéité garantie
- Pas de guidage au sol, pas besoin de glissières spéciales.
- Il est possible de l'équiper d'éléments de porte et de fenêtre.

LA COMMANDE PREMIUM ENTIÈREMENT AUTOMATIQUE

ComfortDrive est la commande Premium dotée de technologie BUS de pointe. La commande entièrement automatique déplace les modules dans la position souhaitée par simple pression d'un bouton à grande vitesse de déplacement. En plus des fonctions standard, il est possible de programmer des positions et des commandes personnalisées.

La commande Premium ComfortDrive

- Déplacement entièrement automatique via le panneau de touches, l'écran tactile haut de gamme (en option) et à l'avenir également via l'application pour smartphone
- Grand confort grâce à une vitesse d'installation/désinstallation rapide jusqu'à 250 mm/sec.
- Technologie BUS intelligente, spécifique au client, programmable de façon individuelle.
- Sécurité fiable grâce à l'arrêt du système en cas d'obstacles
- Structure de rail de forme compacte
- Rail au sol étroit



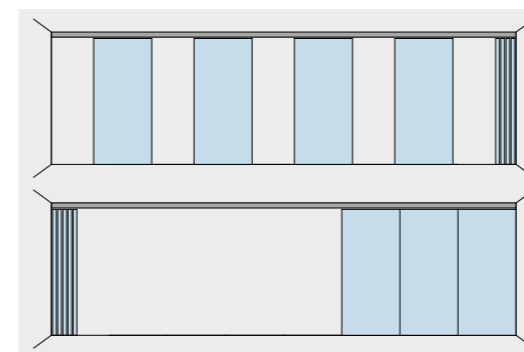
Se déplace de façon entièrement automatique avec ComfortDrive via le panneau à touches.



Facile à utiliser grâce à l'écran tactile haut de gamme auto-explicatif (en option).



Programmation individuelle



Seulement deux des nombreuses options programmables propres au client pour une gestion modulable de la pièce : En haut une position de libre choix, en bas une position ouverte en partie (avec un ou plusieurs éléments).

Grande vitesse de déplacement



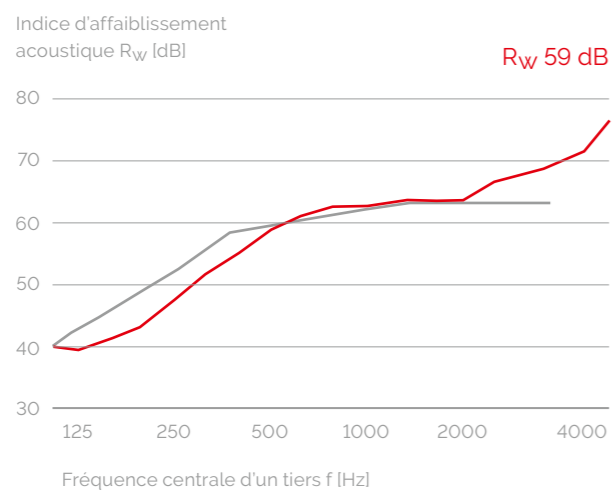
Vite ouvert, vite refermé : Avec ComfortDrive, les éléments Variflex se déplacent rapidement à la position souhaitée et sont surveillés par Smart Control.

L'ORGANISATION D'ACTIVITÉS EST RENDUE POSSIBLE

Quand l'insonorisation est de mise.

Dans de nombreux domaines d'application, les murs mobiles doivent également permettre de distinguer les sons les uns des autres, en plus de la séparation visuelle, afin d'éviter des interférences dans les différentes pièces. Une séparation insonorisante fiable est indispensable, en particulier lors d'activités menées en parallèle.

Le système Variflex de DORMA Hüppe présente une excellente isolation acoustique sans en affecter la facilité d'utilisation. Les panneaux de revêtement suspendus et découplés à oscillation libre permettent de réduire la transmission du bruit solidien, ce qui permet d'obtenir des valeurs d'isolation acoustique très élevées.



Pour le bien-être des personnes dans la pièce

Les surfaces acoustiques favorisent l'absorption acoustique et réduisent la réverbération. Ces caractéristiques, les standards de qualité élevés et l'effet optique Variflex Acoustic de DORMA Hüppe ont un effet bénéfique sur les perceptions des êtres humains ne peuvent être remplacés par rien d'autre dans les pièces où des personnes se réunissent et communiquent.



Variflex Acoustic : Des surfaces acoustiques performantes dans un style élégant



AUCUN RISQUE D'INCENDIE AVEC LE VARIFLEX EI 30

Conçu pour la protection préventive contre l'incendie

La sécurité reste notre priorité absolue. La protection contre l'incendie doit être garantie, en particulier dans les lieux publics. Les murs mobiles Variflex EI 30 de DORMA Hüppe, classés selon la nouvelle norme EN 13501-2, ont spécialement été conçus pour la protection préventive contre l'incendie. Mention spéciale : La cloison peut également être équipée d'une porte d'accès homologuée selon la norme EN 1634-1. La structure permet une isolation acoustique jusqu'à R_w 57 dB.



Afin de déterminer la classe de résistance au feu, un côté du mur acoustique Variflex EI 30 muni d'une porte d'accès intégrée a été exposé au feu direct pendant plus de 30 minutes dans le laboratoire d'essai.

ÉTANCHÉITÉ AUX FUMÉES SELON LA NORME EN 1634-3



Système Variflex disposant d'une protection anti-fumée homologuée

Comme la fumée toxique présente un risque élevé pour la santé en cas d'incendie, la protection contre la fumée dans la construction de bâtiments est d'une grande importance. Le Variflex 88/100 répond à la norme de protection contre la fumée selon EN 1634-3 en ce qui concerne les éléments complets et télescopiques. Lorsqu'il est fermé, sa haute imperméabilité empêche la propagation des gaz de combustion dans le bâtiment.

LÉGER ET ISOLATION ACOUSTIQUE : VARIFLEX 88

La meilleure acoustique obtenue jusqu'à 58 dB d'isolation acoustique

Une meilleure isolation acoustique avec un mur plus fin – c'était le défi singulier que s'était lancé l'équipe de développement de DORMA Hüppe, et qui s'est transformé en réussite concluante avec les cloisons Variflex 88. La nouvelle construction développée présente une très haute étanchéité, un profilé optimisé et des baguettes d'étanchéité qui permettent en plus une excellente isolation acoustique jusqu'à R_w 58 dB. Et tout cela avec une épaisseur de mur de seulement 88 mm – ainsi qu'une densité réduite qui lui confère les avantages de toute autre installation fixe et légère à manipuler.

Variflex 88 Avantages résumés

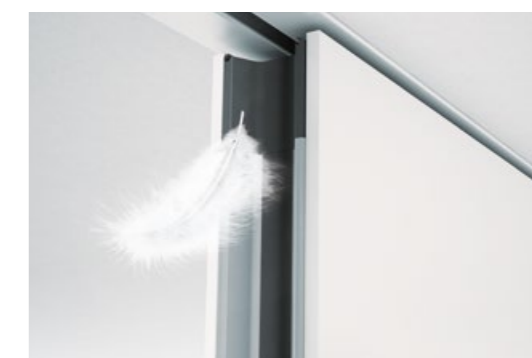
- Meilleure isolation acoustique avec une épaisseur réduite
- Gain d'espace de rangement
- Basse densité avec les avantages du fixe
- Manipulation facile
- Testé à l'institut Fraunhofer-Institut IBP

Gain d'espace de rangement



Avec 12 % d'épaisseur en moins, vous gagnez de l'espace – et avoir de l'espace est un luxe. Avec Variflex 88, l'espace de rangement est réduit et la surface peut être utilisée de manière optimisée.

Densité très réduite



Variflex 88 facilite beaucoup de choses : Sa conception permet déjà une réduction des exigences fixes par son poids allégé. La manipulation des éléments au quotidien est également plus facile.

TECHNOLOGIE INTELLIGENTE, PENSÉE DE FAÇON SYSTÉMATIQUE.

Un système, de nombreuses fonctionnalités et une gestion de l'espace modulable

Il s'agit d'une technologie sophistiquée qui fait de Variflex un système de cloisons mobiles particulier. C'est grâce à la combinaison de multiples détails que nous arrivons à une cloison exceptionnelle. Différents types d'éléments offrent un large éventail d'applications. Le système de rails est si souple qu'il est possible d'organiser un petit espace à l'aide d'un système de murs mobiles. La conception ingénieuse des éléments du DORMA Hüppe Variflex garantit une isolation acoustique irréprochable. Dans l'ensemble, une technologie qui séduit par son système.

ÉVACUATION MURALE CONVENANT À TOUS TYPES DE PIÈCE

Autres versions disponibles Portes d'accès en (mm)	Hauteur libre minimale du système (HL min.)	Hauteur de passage libre (LDH)	Pas de division (TM)	Accès libre (LD), un battant ouvert	Largeur de passage libre (LDB), deux battants ouverts
	2450	2100	1110	820	—
Porte d'accès	2450	2100	1210	920	—
	2450	2100	1290	1000	—
Porte d'accès Porte d'accès	2450/2640*	2100	976	820	1622
	2450/2640*	2100	1076	920	1862
	2450/2640*	2100	1156	1000	2022

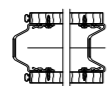
* Exécution pour porte d'accès à deux battants (DTZ) avec fonction semi-automatique



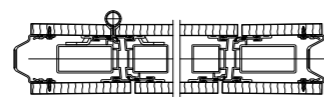
- a Câble monté en usine Ölflex, 4 x 1,5 mm², longueur de 6 m standard, pour modèle SL
- b Commande (254 x 180 x 90 mm)
- c Câble réseau monté en usine 3 x 0,75 m², longueur de 1,5 m
- d Prise sur place 230 VAC ± 10 %, 50 - 60Hz, fusible avec 10 - 16 A sur site
- e Câble sur site 4 x 0,6 mm² min., 4 x 1 mm max., longueur max. de 20 m
- f Interrupteur à clé monté en usine



1 Barre de verrouillage



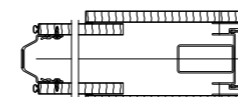
2 Élément complet



3 Porte d'accès



4 Élément en verre



5 Élément télescopique



6 Raccordement

CONCEPTION SOUPLE ASSORTIE D'UNE GRANDE VARIÉTÉ D'ÉLÉMENTS

Différents types d'éléments, polyvalence d'utilisation

Avec sa diversité d'éléments, Variflex peut répondre à presque toutes les applications dans les domaines les plus divers.

Qu'il s'agisse de répondre à des aspects de conception et à des souhaits d'agencement

exclusifs ou d'intégrer des aspects spécifiques tels que la porte et divers éléments en verre. La modularité du système Variflex offre des solutions optimales pour tous les plans de sol et applications ; qu'il s'agisse de plans droits, inclinés, en forme de T ou de croisements, d'éléments opaques ou transparents.



Élément de mur plein (VE)



Élément télescopique (TE)



Raccordement mural à extension manuelle ou automatique (AWA)



Élément incliné (WE)**



Élément d'angle 90° (EE) et plans en T



Élément en verre (GE)*



Porte d'accès, à double battant (DTZ)



Porte d'accès intégrée à l'élément (DT)



Porte articulée de façon robuste (FT)



Élément de fenêtre (FE)*



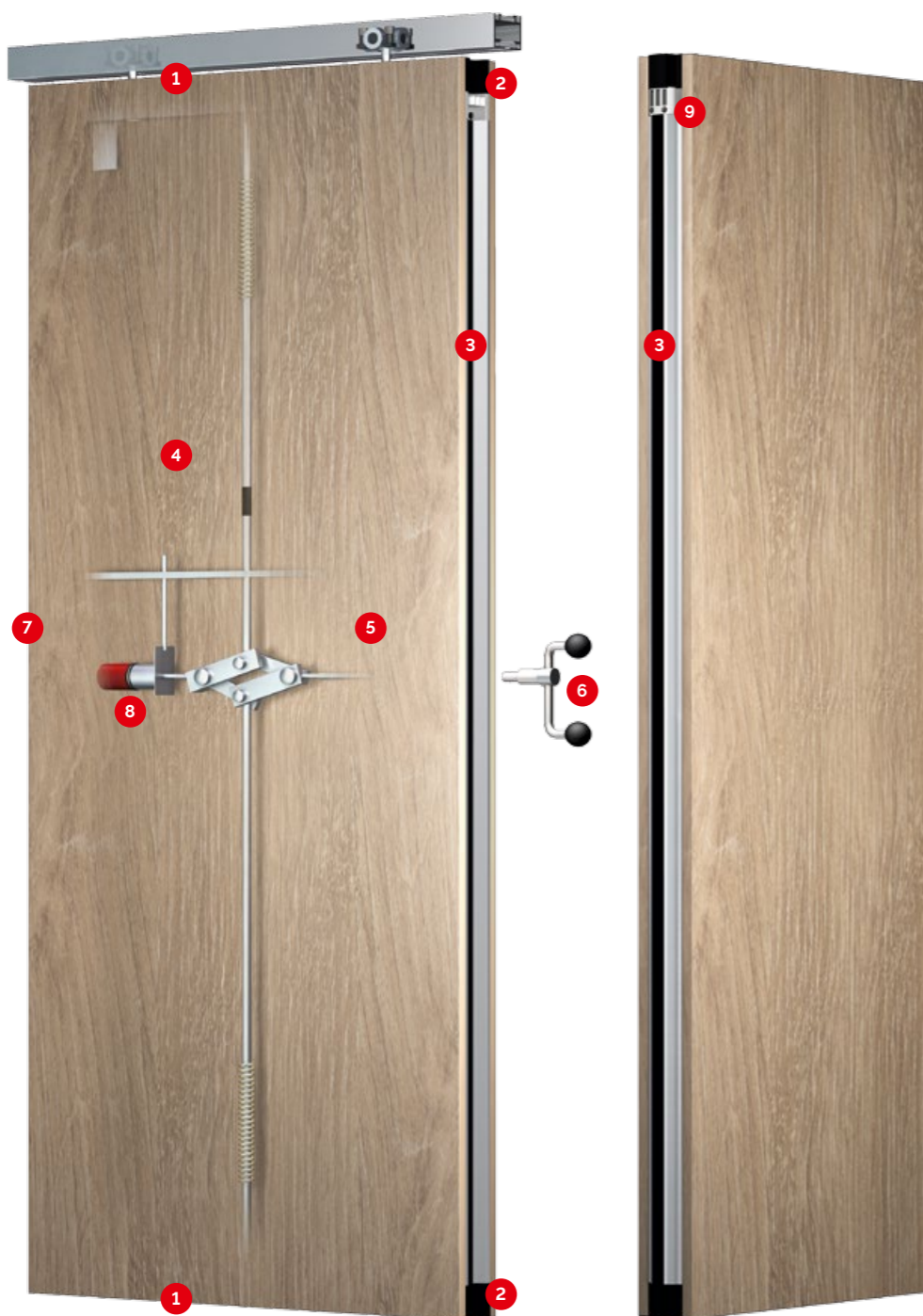
Porte d'accès intégrée à l'élément doté d'une fenêtre



Porte d'accès en verre (GDT)*/**

* pas seulement pour le modèle Variflex 88 | ** en préparation

FONCTIONNALITÉ JUSQUE DANS LES MOINDRES DÉTAILS



1 Étanchéité horizontale

Une pression de contact correcte avec des joints à double pari à ressort extensible augmente l'isolation acoustique et la stabilité et contrebalance les inégalités du sol

2 Joints d'étanchéité d'angle

Les pièces d'angle élastiques renforcent la stabilité et l'isolation acoustique

3 Assemblage des éléments

Ajustement volumétrique convexe/concave avec une profondeur d'insertion élevée (bande magnétique en option)

4 Panneaux de revêtement

Suspension acoustique à oscillation libre, démontage possible sans retirer les éléments

5 Matériau d'isolation acoustique

Peut être équipé d'un matériau isolant supplémentaire selon les besoins

6 Poignée de commande

Manivelle pour rentrer et sortir des bandes d'étanchéité en mode manuel.

7 Cadre

Construction robuste en acier aluminium à haute résistance et excellente isolation acoustique

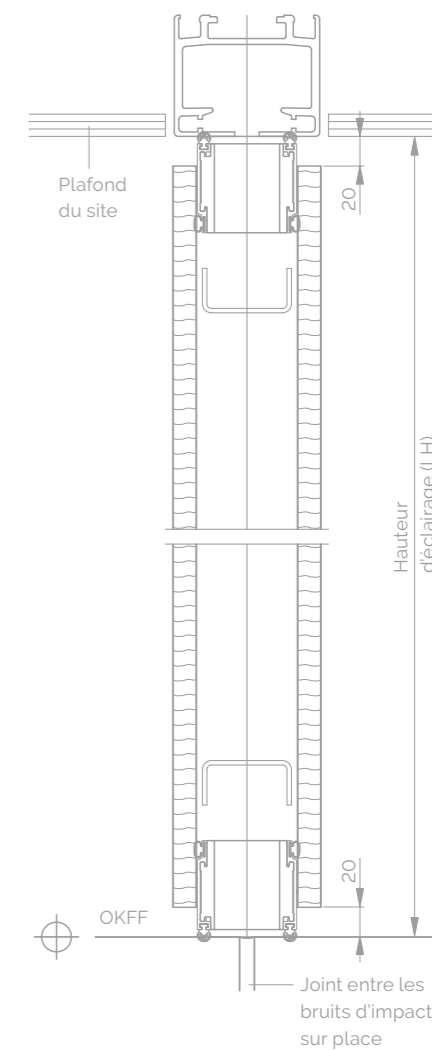
8 ComforTronic semi-automatique

Commande électronique des opérations « rentrer » et « sortir » des bandes d'étanchéité. En cas de panne de courant, un actionnement d'urgence manuel est également possible

9 Alimentation

ComforTronic Tension d'alimentation de l'élément à l'élément par des contacts coulissants sur la paroi frontale selon la méthode « plug and play »

Coupe verticale



arête de surface apparente type K



Bord périphérique de protection de type U

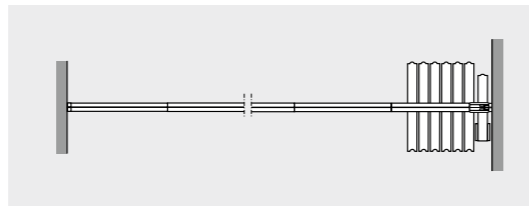
AVEC RANGEMENT FACILE

Gain de place dans un espace réduit

En position de rangement, les éléments se déplacent ensemble de manière compacte et, en fonction de la situation de la pièce, sont logés de manière compacte et peu encombrante. Le poids réduit des éléments et les bénéfices de la structure sont particulièrement notables.

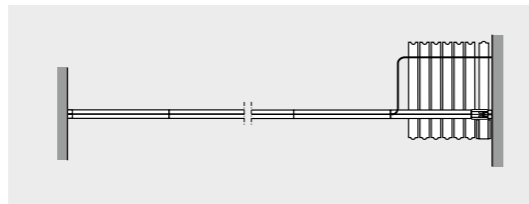
Ci-dessous, vous trouverez 4 exemples de rangement standard ; des solutions individuelles pour des exigences particulières peuvent aussi être envisagées. Les quatre systèmes de rails disponibles offrent un déplacement aisé et un fonctionnement silencieux des différents éléments.

Solutions de rangement internes



Solution de rangement PLA

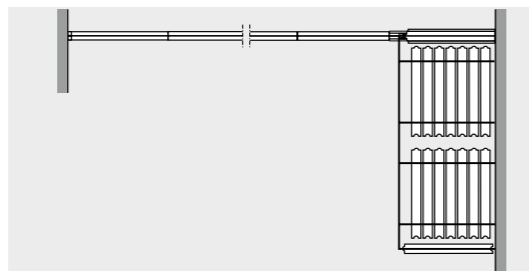
- Suspension à 1 point
- 90° par rapport à l'axe du mur mobile



Solution de rangement PLB

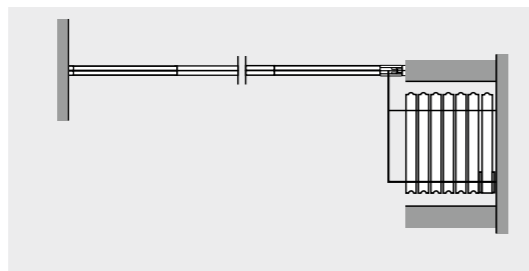
- Suspension à 2 points
- 90° par rapport à l'axe du mur mobile

Solutions de rangement externes



Solution de rangement PLC

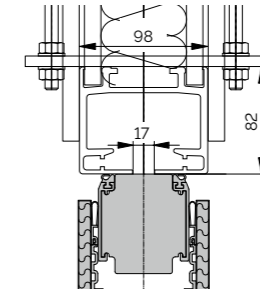
- Suspension à 2 points
- 90° par rapport à l'axe du mur mobile
- En plusieurs emballages. Ici avec raccord mural extensible pouvant être déplacé AWA et élément comme étant un habillage de rangement à double face



Solution de rangement PLD

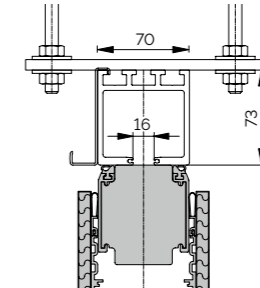
- Suspension à 2 points
- 90° par rapport à l'axe du mur mobile
- Rangement dans une niche

Systèmes de rails



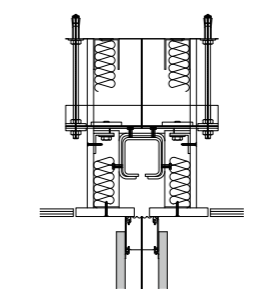
Rail R

Jonctions perpendiculaires avec tablier à rouleaux croisés jusqu'à 500 kg par élément. Des rouleaux de soutien dans les embranchements assurent un fonctionnement facile lors du déplacement des éléments aux intersections.



Rail K

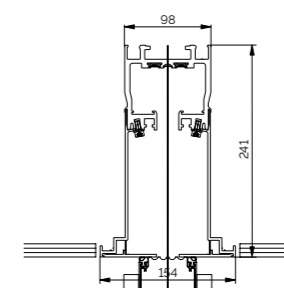
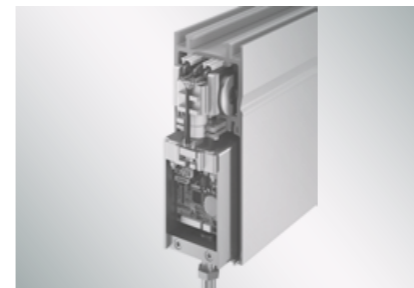
Technique de dérivation avec codage mécanique en courbes et interrupteurs jusqu'à 250 kg par élément.



i-Track

Système de rails en acier pour les grandes hauteurs d'éléments et les poids importants. Chariots à rouleaux spéciaux avec codage mécanique et technologie à courbes et embranchements, interrupteurs pour un déplacement très simple et facile des éléments.

Système de rails avec entraînement entièrement automatique



ComfortDrive

Système d'entraînement de rail entièrement automatique pour un poids d'élément jusqu'à 500 kg max. Grand confort grâce à une vitesse de montage/démontage-rapide. Facile à utiliser par simple pression sur un bouton. Élégance au travers d'un profil mince et d'un corps de rail élancé. Si nécessaire, sans guidage au sol.

LE MUR MOBILE POUR DES EXIGENCES PARTICULIÈRES

	Variflex 100	Variflex Glass				
Dimensions en mm*						
	Épaisseur des éléments	100				
Manuel (M)	Hauteur d'éclairage (min./max.)	2 000/14 500				
	Largeur d'élément (min./max.)	600 (TE 700)/1250				
Semi-automatique (ComforTronic)	Hauteur d'éclairage (min./max.)	2 180/6 000				
	Largeur d'élément (min./max.)	820/1250				
Entièrement automatique (ComforDrive)	Hauteur d'éclairage (min./max.)	2 180/6 500**				
	Largeur d'élément (min./max.)	820/1250				
Structure						
Conception du cadre	Aluminium-acier	Aluminium				
Largeur de profil du cadre	—	horizontale 118 mm; verticale 30 mm				
Couleur du profil	—	■ Alu E6/CO □ coloré				
Fixation des panneaux de revêtement	à oscillation libre	—				
Raccordement des éléments convexe/concave	Profil en aluminium avec lèvres d'étanchéité et bande magnétique en option					
Équipements						
arête de surface apparente type K	■	—				
Bord périphérique de protection de type U	□	—				
Manuel (M)						
opération manuelle des éléments et actionnement des bandes d'étanchéité	■	—				
Confort d'utilisation semi-automatique (ComforTronic)						
mouvement manuel des éléments, commande électronique des opérations « rentrer » et « sortir » des bandes d'étanchéité.	□	■				
Commande Premium entièrement automatique (ComforDrive)						
mouvement entièrement automatique des éléments, commande électronique des opérations « rentrer » et « sortir » des bandes d'étanchéité	□	□				
Étanchéité aux fumées (VE, TE)	■	—				
Équipement anti-incendie EI 30	□	—				
Portes d'accès	à unet deuxbattants	tout en verre à un battant				
Vitrage	—	double coque, ESG ou VSG				
Intimité						
store à commande électrique	—	□ Alu de couleur standard				
Magic Glas électrique interchangeable	—	□				
Surfaces						
Standard Classic Collection	■ Melaminé □ HPL					
Premium	□ Design Collection □ Functional Collection □ Surfaces spéciales					
Technique						
d'isolation acoustique selon la norme EN 10140 exprimé en R _w (dB) valeur de laboratoire	kg/m²	30–59	Vitre	ESG	VSG	VSG
	dB	39–59	dB	49	45	56
				47	50	52

	Variflex 88					
Dimensions en mm*						
	88					
	2 000/3 000					
	600 (TE 700)/1 100					
	2 180/3 000					
	820/1 100					
	2 180/3 000					
	820/1 100					
Structure						
	Aluminium-acier					
	—					
	—					
	à oscillation libre					
	Profil en aluminium avec lèvres d'étanchéité et bande magnétique en option					
Équipements						
	■					
	□					
	■					
	□					
	■					
	□					
	□					
	■					
	—					
	à unet deuxbattants					
	—					
	—					
	—					
Surfaces						
	■ Melaminé					
	—					
Technique						
	kg/m²	23	24	32	41	49
	dB	41	46	53	56	58



- Équipement de série
- Diversité du choix

* Largeur plus importante sur demande. Les informations préliminaires concernant les hauteurs et largeurs d'éléments indiquées ne peuvent être fournies qu'après consultation du bureau d'études.

** dépend de l'isolation acoustique/poids

UN SERVICE APRÈS-VENTE COMPÉTENT D'UNE MÊME PROVENANCE



Bien avisé dès le premier rendez-vous.

Que vous construisiez un nouvel immeuble, transformiez ou modernisiez un bâtiment existant, la décision en faveur de murs mobiles DORMA Hüppe vous permet de bénéficier de la haute qualité des produits et de l'expertise en matière de conseil de notre personnel.

Nous accompagnons vos projets en vous prodiguant des conseils personnalisés, en vous apportant des outils de planification et de construction intégrés ainsi qu'un service après-vente compétent pour l'exploitation durable de vos murs mobiles.

Certificat EPD pour tous les systèmes DORMA Hüppe

Pour l'évaluation des projets de construction écologique, par exemple selon la norme DGNB ou LEED, des écobilans sont nécessaires pour les matériaux de construction qui renseignent sur l'ensemble du cycle de vie du produit. Ceci est indiqué dans la déclaration environnementale de produit (DEP) conformément aux normes ISO 14025 et EN 15804, qui est disponible pour tous les murs mobiles DORMA Hüppe.

Building Information Modelling (BIM)

Bâtiment moderne signifie d'abord une construction virtuelle, puis réelle. Le système BIM renforce l'efficacité de la planification, de l'exécution et de la gestion des bâtiments grâce à des modèles 3D numériques orientés composants. Les derniers modèles BIM de tous les systèmes de cloisons mobiles DORMA Hüppe sont disponibles pour vous permettre d'optimiser votre agencement.



Pour une performance durable de vos murs mobiles

Un entretien régulier vous permet de maintenir durablement la haute qualité des murs mobiles DORMA Hüppe. Notre service après-vente s'en occupe de façon personnalisée, compétente et fiable.

Un contrat de service après-vente vous offre de nombreux avantages :

- Durée de vie accrue de votre installation
- Réduction au minimum des temps d'arrêt
- Prolongation de la garantie
- Respect des normes légales (responsabilité de l'exploitant)
- Utilisation de pièces de rechange d'origine
- Traitement de faveur en cas de dysfonctionnement





 **DORMA**HÜPPE

 **SKYFOLD**

dormakaba Group

DE

DORMA Hüppe
Raumtrennsysteme
GmbH + Co. KG

Industriestraße 5
26655 Ocholt
ALLEMAGNE
T +49 4409 666-0
F +49 4409 666-489
info-hueppe@dormakaba.com
www.dorma-hueppe.com

BE

FABIMA S.A.
n.v.

Schletschlijfstraat 64/68
1030 Brussel
BELGIË
T +32 2 735 20 20
F +32 2 733 76 64
info@fabima.be
www.fabima.be