

# systemtronic

Fiche technique NANAME



Description général:

Naname est le manteau qui représente le moment où le bambou est coupé avec une épée et glisse vers le bas. Produit en acier.

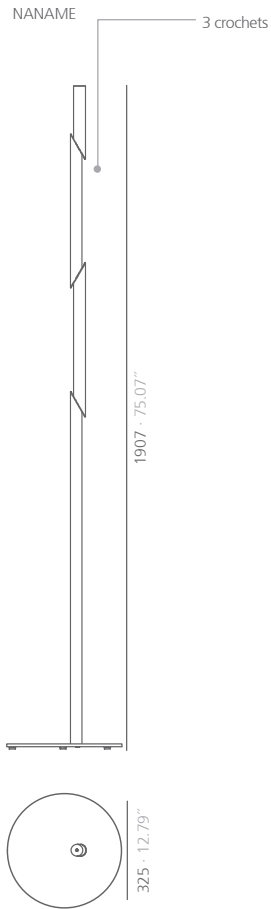
Désigne par: Kodai Iwamoto.



Description technique:

Matière: Acier.

Dimensions: 325x325x1907 mm

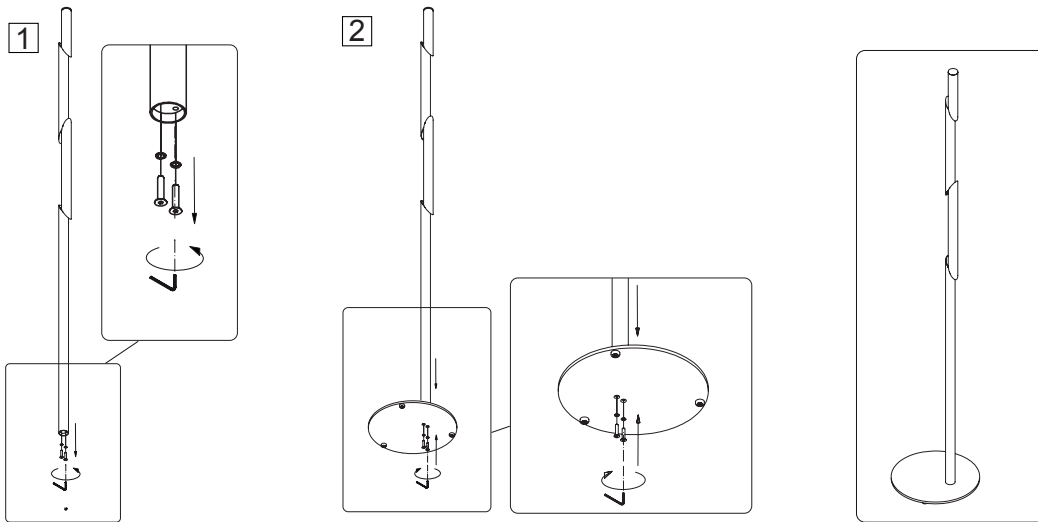


Système international unités: mm et pouces.

Finitions:

Consulter pour dimensions spéciales ou modifications.

## Plan de montage:



## Entretien:

-Peinture polyester:

Pour la saleté sèche (poussière), utiliser un chiffon humide. Pour les taches grasses/huileuses (empreintes digitales), essuyer à l'aide d'une éponge avec de l'eau et du liquide vaisselle. Rincer avec un chiffon humide.

Éviter d'utiliser des produits contenant des solvants et/ou de l'alcool éthylique pur.