

systemtronic
fiche technique CONEE



Description général:

Les produits de la famille de l'esthetic conique est composée pas les plantes de pots et les bac de papier produites dans acier, cette disposition à différentes fonctionnalités et la finition offre de nombreuses possibilités. Tous les pots de plantes de la famille de Conee comprennent roulettes.

Désigne par: Víctor Carrasco



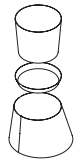
Description technique Conee L:

Fonction: Jardinier.

Matériaux du produit: La structure tronconique avec l'axe incliné composée d'un fer de repasser à froid de 1.5mm avec un processus d'amorçages avant d'être peint avec une peinture polyester. Fermeture intérieure latérale d'un rivet joint renforcée inférieur squelette de base de fermeture soudé de forme d'étoile avec un spoort de 5 jambes avec des roues de diamètre 75mm.

Dimensions: Ø1312x Ø961x900 mm

Comprennent une soucoupe d'eau et un pot. Dans le cas où le plat déborde d'eau, la base d'étoile squelettique forme des ouvertures qui laisseraient l'eau couler au sol, par conséquent, elle ne serait pas scellée à l'intérieur du pot de la plante.

**Description technique Conee M:**

Fonction: Jardinier.

Matériaux du produit: La structure tronconique avec l'axe incliné composée d'un fer de repasser à froid de 1.5mm avec un processus d'amorçages avant d'être peint avec une peinture polyester. Fermeture intérieure latérale d'un rivet joint renforcée inférieur squelette de base de fermeture soudé de forme d'étoile avec un spoort de 3 jambes avec des roues de diamètre 50mm.

Dimensions: Ø765x Ø570x500 mm

Comprennent une soucoupe d'eau et un pot. Dans le cas où le plat déborde d'eau, la base d'étoile squelettique forme des ouvertures qui laisseraient l'eau couler au sol, par conséquent, elle ne serait pas scellée à l'intérieur du pot de la plante.

**Description technique Conee S:**

Fonction: Jardinier.

Matériaux du produit: La structure tronconique avec l'axe incliné composée d'un fer de repasser à froid de 1.2mm avec un processus d'amorçages avant d'être peint avec une peinture polyester. Fermeture intérieure latérale d'un rivet joint renforcée inférieur squelette de base de fermeture soudé de forme d'étoile avec un spoort de 3 jambes avec des roues de diamètre 35mm.

Dimensions: Ø417x Ø310x278 mm

Comprennent une soucoupe d'eau et un pot. Dans le cas où le plat déborde d'eau, la base d'étoile squelettique forme des ouvertures qui laisseraient l'eau couler au sol, par conséquent, elle ne serait pas scellée à l'intérieur du pot de la plante.

Description technique Conee SPP:

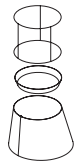
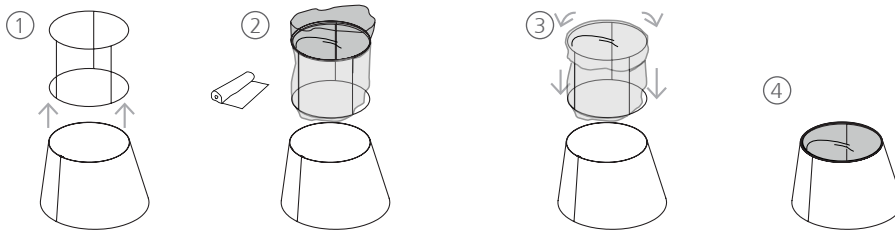
Fonction: Poubelle.

Matériaux du produit: La structure tronconique avec l'axe incliné composée d'un fer de repasser à froid de 1.2mm avec un processus d'amorçages avant d'être peint avec une peinture polyester. Fermeture intérieure latérale d'un rivet joint renforcée inférieur squelette de base de fermeture soudé de forme d'étoile avec un spoort de 3 jambes avec des roues de diamètre 35mm.

Dimensions: Ø417x Ø310x278 mm

Contient une plaque en plastique pour une meilleure protection en cas de déversement et a l'intérieur d'une structure en Ø4mm tige galvanisé qui permet tenir et cacher le sac en laissant la ligne propre.

Mode d'utilisation:

**Conee SPG technical description:**

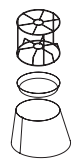
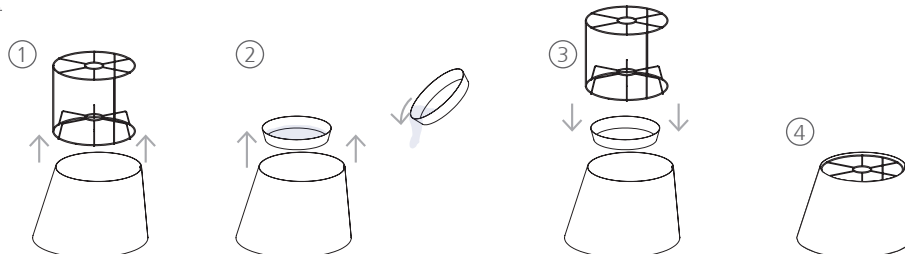
Fonction: Stand parapluie.

Matériaux du produit: La structure tronconique avec l'axe incliné composée d'un fer de repasser à froid de 1.2mm avec un processus d'amorçages avant d'être peint avec une peinture polyester. Fermeture intérieure latérale d'un rivet joint renforcée inférieur squelette de base de fermeture soudé de forme d'étoile avec un spoort de 3 jambes avec des roues de diamètre 35mm.

Dimensions: Ø417x Ø310x278 mm

It includes an inside a tubular structure Ø4mm made of galvanized rod that forms different departments to place the umbrella and a plate of injected plastic to collect water. Dans le cas où le plat déborde d'eau, la base d'étoile squelettique forme des ouvertures qui laisseraient l'eau couler au sol, par conséquent, elle ne serait pas scellée à l'intérieur du pot de la plante.

Mode d'utilisation:

**Conee P technical description:**

Fonction: Pouf.

Matériaux du produit: Feuilleté avec cadre en bois recouvert de simili cuir avec 5 roues de 35 mm de diamètre.

Dimensions: Ø550x Ø380x440 mm



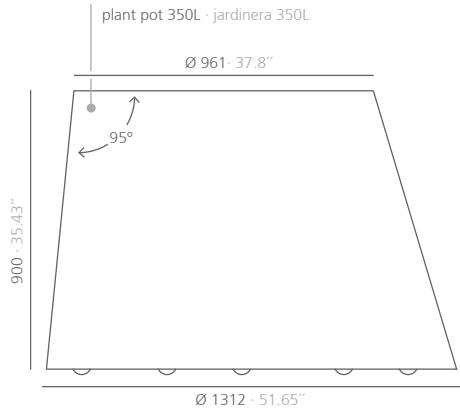
systemtronic _ Conee

www.st-systemtronic.com

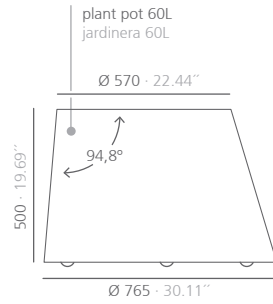
nacional@st-systemtronic.com · export@st-systemtronic.com

tel. 96-1852784 · fax.34-961854482

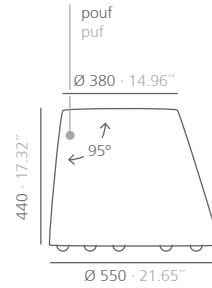
CONEE_L



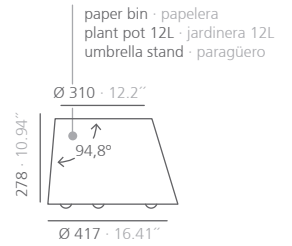
CONEE_M



CONEE_P



CONEE_S



Ne pas ajouter de la terre directement. Tous les pots de plantes de la famille de Conee comprennent une soucoupe d'eau et un pot.

Système international unités: mm et pouces

| | pot | | | | soucoupe | | structure | | roulettes | | | Capacité de charge maximale de chaque conee (kg) |
|----------------------------------|-----------|-----------|---------|------|----------|---------|-----------|---|-----------|-------------------------------|---------------------------------------|--|
| | ext cm | int cm | H cm | Ltrs | Ø cm | H cm | | | Ømm | Nombre de roulettes par conee | Capacité de charge des roulettes (kg) | |
| Conee L | 96 | 90 | 73 | 350 | 88 | 8 | - | - | 75 | 5 | 100 | 500 |
| Conee M | 57 | 50 | 36 | 60 | 58 | 7 | - | - | 50 | 3 | 60 | 180 |
| Conee S jardinier | - | 28 | 25 | 12 | 24 | 4 | - | - | | | | |
| Conee SPP poubelle | - | - | - | - | 24 | 4 | ✓ | - | 35 | 3 | 45 | 135 |
| Conee SPG stand parapluie | - | - | - | - | 24 | 4 | - | ✓ | | | | |
| Conee P | - | - | - | - | - | - | - | - | 35 | 5 | 45 | 225 |

Finitions:

| Conee_L_M_S_SPP_SPG | Conee_P | | | | | |
|---------------------|-----------------------|---------------------|-------------------|------|-------|-------|
| | | | | | | |
| blanc texturé | noir texturé RAL 2011 | grise forgé texturé | blanc | noir | beige | rouge |
| *Peinture polyester | | | *Cuir synthétique | | | |

Consulter pour dimensions spéciales ou modifications

Entretien:

-Peinture polyester:

Pour la saleté sèche (poussière), utiliser un chiffon humide. Pour les taches grasses/huileuses (empreintes digitales), essuyer à l'aide d'une éponge avec de l'eau et du liquide vaisselle. Rincer avec un chiffon humide.

Éviter d'utiliser des produits contenant des solvants et/ou de l'alcool éthylique pur.

-Cuir synthétique:

Un soin et une maintenance appropriés sont essentiels pour maintenir vos meubles en cuir synthétique en excellente qualité. Ne placez pas près de sources de chaleur direct (radiateurs, cheminées, etc.)

Pour une maintenance régulière, poussière périodiquement avec un chiffon doux ou une brosse à aspirateur. Si nécessaire, essuyez avec un chiffon humide ou éponge humecté. Pour les déversements, nettoyez l'excès de liquide immédiatement avec une éponge humide jusqu'à l'enlèvement complet. Essuyez toute la zone autour de la tache avec une éponge humide sans frotter la surface.

Les solvants ou l'alcool doivent être évités, car ils peuvent modifier l'aspect du cuir en permanence. Pour les taches difficiles, utilisez des produits de nettoyage en cuir spécifiques et suivez les instructions.

La zone environnante devrait également être essuyée avec une éponge légèrement humide: ne jamais trop frotter.

N'utilisez jamais de solvants ou d'alcool qui modifient de façon permanente l'apparence du cuir.

Dans le cas de taches particulièrement têtues, utilisez des produits de nettoyage en cuir synthétique.

**TECHNICAL
SPECIFICATIONS
VINYL**

FLAME RETARDANCY 1

EU: EN 1021 Part 1 & 2
UK: BS 5852 Part 2 CRIB 5
2
US: FMVSS 302
US: FAR 25/853

FINISHES AND TREATMENTS

PERMABLOK3®
Anti-stain Finish
>300.000 cycles Martindale (EN ISO 12947:1999 Part 2)
Cold Crack -23°C
Mildew resistant backing and face
UV-Resistance XENOTEST DIN 54004/ NTC 1479
Sulfide Stain Resistant
Anti-static Finish
1

This term and any corresponding data refer to the typical performance in the specific tests indicated and should not be construed to imply the behavior of this or any other material under actual fire conditions.

2

Available only in selected colors

Hi-Loft²™

Hi-Loft²™ is a specialty knitted textile manufactured with 100% polyester yarns aimed at creating a backing with bulk, strength, and unusual softness. When combined with a vinyl surface, an extremely soft hand quality is achieved without sacrificing product performance. (Adhesion, tear strength, and stretch strength properties are also improved.)

PERMABLOK3®
ADVANCED VINYL PROTECTION

PROTECTION AGAINST GERMS, ABRASIONS, AND STAINS

A vinyl protective coating engineered to create a tough, effective barrier against the three biggest problems encountered in healthcare and hospitality environments: germs, abrasions and stains. You can't see it or feel it, yet the protection it offers results in extended performance and lasting beauty with a minimum of care.

SUPERIOR ANTIBACTERIAL PROTECTION

PERMABLOK3® results in a more hygienic environment because germ counts can be kept down. Importantly, it also guards against the surface growth of fungus, mold, and mildew spores which can cause unpleasant odors, unsightly pink and black stains, even allergic reactions. This means that vinyl treated with PERMABLOK3® not only keeps its good looks, but also remains highly resistant to deterioration such as cracking, splitting, and loss of flexibility. So from any standpoint, hygienic, cosmetic, or structural, PERMABLOK3® offers superior bacterial protection that healthcare and hospitality industries can really count on.

SUPERIOR ANTI-STAIN PROTECTION

When caught quickly, most everyday stains like grease, blood, suntan lotion, crayon, ketchup, and black felt tip pens can be wiped right off vinyl treated with PERMABLOK3®. Just use mild soap and water. For more stubborn stains, a variety of concentrated and solvent type cleansers may be used without damaging the surface. These include alcohol, naphtha, and bleach. (Abrasive household cleansers and steel wool should be avoided - see the Care and Cleaning guide for complete instructions.)

SUPERIOR ANTIFUNGAL PROTECTION

PERMABLOK3® offers unsurpassed antifungal protection by resisting gram positive and gram negative bacteria, filamentous fungi, and yeast.

Gram Positive

Bacillus cereus
Bacillus mycoides
Bacillus subtilis
Enterococcus faecalis
Listeria welshimeri
Nocardia asteroides
Staphylococcus aureus

Gram Negative

Enterobacter aerogenes
Escherichia coli
Klebsiella pneumoniae
Morganella morganii
Proteus mirabilis
Proteus vulgaris
Pseudomonas aeruginosa
Salmonella choleraesuis

Filamentous Fungi

Aspergillus niger
Microsporium canis
Penicillium ochro-chloron
Scopulariopsis brevicaulis
Trichophyton mentagrophytes
Trichophyton rubrum

Yeast

Candida albicans

systemtronic _Conee

www.st-systemtronic.com

nacional@st-systemtronic.com · export@st-systemtronic.com

tel. 96-1852784 · fax.34-961854482

ASSOCIATED N°00320 **AIDIMA** FURNITURE, WOOD AND PACKAGING TECHNOLOGY INSTITUTE



Calidad Controlada