

Wilkhahn



IN. Gamme 184.



Stimulation. Concentration. Détente.

Plus que jamais, le mouvement doit retrouver sa place dans les environnements tertiaires : l'activation régulière et variée des fonctions motrices stimule en effet le corps et l'esprit, améliore la concentration et favorise une attitude et des postures détendues. De longue date, l'assise dynamique est indissociable des sièges de travail Wilkhahn. ON avait été le premier modèle doté, avec le système breveté Trimension®, d'une cinématique à contact permanent dans les trois axes : capable de stimuler les mouvements du bassin, elle assure également un excellent maintien.

Le nouveau siège de travail IN décline désormais ce concept dans le milieu de gamme. Plus simple, plus compacte et encore plus dynamique, la gamme IN propose une alliance sans précédent entre cinématique tridimensionnelle, contact permanent, bien-être et agrément d'utilisation. Grâce à leur synchronisation très aboutie, l'assise et le dossier accompagnent au millimètre chaque changement de posture de l'utilisateur. IN brille tant par ses qualités fonctionnelles que par un design innovant, qui exprime d'emblée le dynamisme de la gamme. Avec son élégance agrémentée d'une touche sportive et ses arceaux caractéristiques aux galbes travaillés, IN fait preuve d'une personnalité aussi valorisante qu'affirmée, mais dépourvue de toute ostentation.







IN. Gamme 184. Fiche technique.

Wilkhahn



Design : wiege

Fonctions

Siège de travail à contact permanent doté du système d'assise dynamique Trimension® à cinématique 3D : les côtés gauche et droit de l'assise, suspendus sur des arceaux basculants à débattement indépendant, sont orientables dans les trois axes pour stimuler notamment les mouvements de rotation naturels du bassin. Le siège conjugue ce système 3D avec une assise et un dossier à élasticité contrôlée ; il s'adapte ainsi automatiquement à tous les changements de posture de l'utilisateur, tout en préservant son équilibre et en offrant un excellent maintien.

La force de rappel du système Trimension® agit longitudinalement et latéralement ; elle est réglable en continu pour des utilisateurs allant de 45 à 140 kg. En option, le dossier peut être équipé d'un support lombaire réglable en hauteur (six positions, amplitude 60 mm).

L'assise et le dossier peuvent être bloqués en position neutre. Une touche permet d'activer l'extension vers l'avant (maxi. 5°) de l'inclinaison du dossier, afin d'optimiser le contact permanent.

La hauteur d'assise est réglable en continu par cartouche blindée selon DIN 4550 (plage de réglage : 400 à 520 mm). La profondeur d'assise (430 mm en standard) peut bénéficier d'un système de réglage en option (cinq positions, plage de réglage : 400 à 450 mm).

Structure

Croisillon de piétement à cinq branches en polyamide armé fibre de verre et teinté noir dans la masse ; en option, croisillon en aluminium moulé sous pression, finition laquée, polie ou polie miroir. Roulettes doubles orientables et autofreinantes ; version standard selon DIN EN 12529 en polypropylène noir pour moquette ; en option, bande de roulement souple en polyuréthane gris pour sols durs.

En option, roulettes antistatiques. Carter de la cartouche blindée et du vérin télescopique en polypropylène teinté noir dans la masse. Le carter du mécanisme est en aluminium moulé sous pression, finition laquée noir mat. Un soufflet en polypropylène teinté noir dans la masse et en élastomère thermoplastique abrite le ressort de rappel central monté sur rotules. Molette de réglage de la force de rappel en polyamide (poids de l'utilisateur : de 45 à 140 kg).

Le siège IN est doté de deux arceaux basculants à débattement indépendant en aluminium moulé sous pression, finition laquée, polie ou polie miroir ; caches en polypropylène.

Système assise-dossier

Système monobloc assise-dossier à élasticité contrôlée en polyamide haute performance, montage suspendu sur rotules. Coque d'assise en polyamide teinté noir dans la masse avec doublage en polypropylène.

Coussin d'assise en mousse de polyuréthane exempte de CFC, habillage tissu Racer ; en option, habillage Formstrick à élasticité modulée assorti à celui du dossier tendu, ou habillage tissu à choisir dans la collection Wilkhahn. Dans ce dernier cas, coussin à bord droit en liaison avec deux sillons surpiqués longitudinaux sur l'assise. Le doublage de l'assise, le coussin et le revêtement sont amovibles pour remplacement.

En option, ajustage en continu de la profondeur d'assise (plage de réglage : 400 à 450 mm) en liaison avec un habillage Formstrick à élasticité modulée assorti à celui du dossier tendu ou avec un habillage tissu. Dans ce dernier cas, les bords droits du coussin sont réalisés en tissu Racer, coloris noir, quel que soit le tissu d'habillage ; sur un habillage en tissu Racer uniquement, les bords et la surface du coussin sont assortis. NB : tous les habillages tissu se distinguent par deux sillons surpiqués longitudinaux sur l'assise. Le doublage de l'assise, le coussin et le revêtement sont amovibles pour remplacement. Cadre de dossier réglable en hauteur (6 positions, amplitude 60 mm) équipé en option d'un support lombaire en Hytrel® (rajout ultérieur possible à tout moment). Dossier tendu de textile Formstrick à élasticité modulée pour un maintien optimal ; en option, double habillage Formstick intégrant un rembourrage mousse à densité modulée ; coloris de l'habillage

Formstrick selon nuancier Wilkhahn.

Accoudoirs

Accoudoirs en polyamide armé fibre de verre teinté noir dans la masse ; ils sont réglables en hauteur (10 positions, amplitude 100 mm), avec réglage 3D en option. Surfaces de contact en polypropylène teinté noir dans la masse ; en option, surfaces de contact mousées en polyuréthane. Une version sans accoudoirs est disponible en option.

Normes

Les sièges de travail IN sont conformes à la norme DIN EN 1335 régissant les sièges de travail et à la norme américaine ANSI/BIFMA X 5.1.



Sous réserve de modifications techniques.

IN. Gamme 184. Variantes.

Wilkhahn



Modèle 184/7 : siège de travail,
dossier mi-haut, sur roulettes

IN. Gamme 184. Variantes d'assise et de dossier.

Wilkhahn



Revêtement d'assise en textile Formstrick



Revêtement d'assise en tissu Racer



Dossier tendu de textile Formstrick simple épaisseur



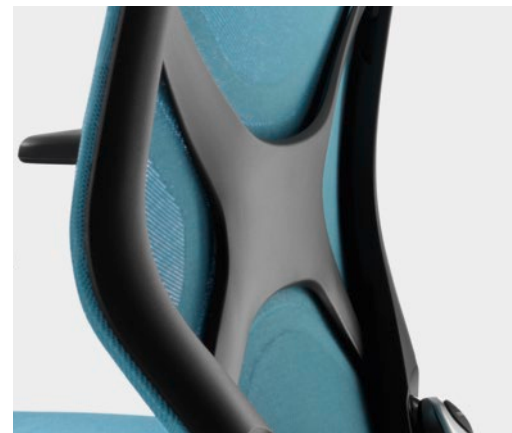
Dossier tendu de textile Formstrick double épaisseur



Revêtement d'assise dans un autre tissu de la collection Wilkhahn (avec surpiqûres et coussin à bords droits)



Revêtement d'assise dans un autre tissu de la collection Wilkhahn et ajustage (en option) de la profondeur d'assise (avec surpiqûres courtes et coussin à bords droits)



Dossier tendu de textile Formstrick simple épaisseur, avec support lombaire



Dossier tendu de textile Formstrick double épaisseur, avec support lombaire

IN. Gamme 184. Variantes de finitions de la structure.

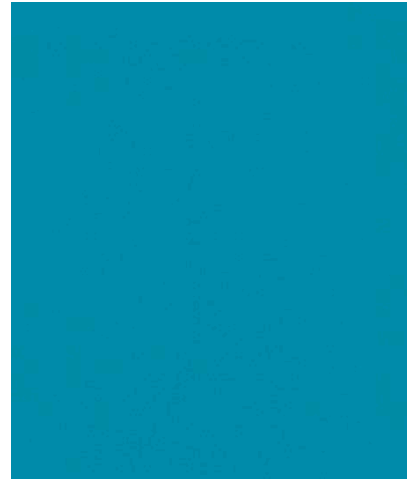
Wilkhahn



52 Aluminium poli



72 Aluminium poli miroir



81 Laquée turquoise mat, RAL 230 60 30



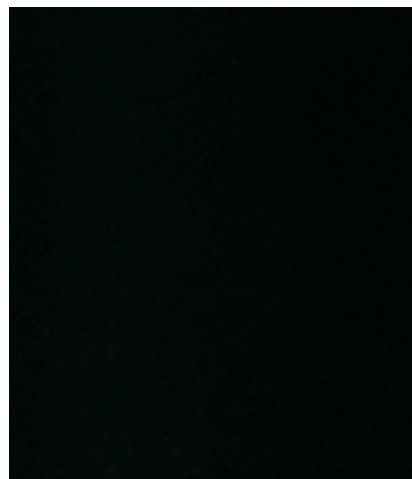
82 Laquée gris mat, RAL 7040



Croisillon de piétement en résine de
synthèse, coloris noir



60 Laquée gris argent satiné, RAL 9006



80 Laquée noir mat, RAL 9005



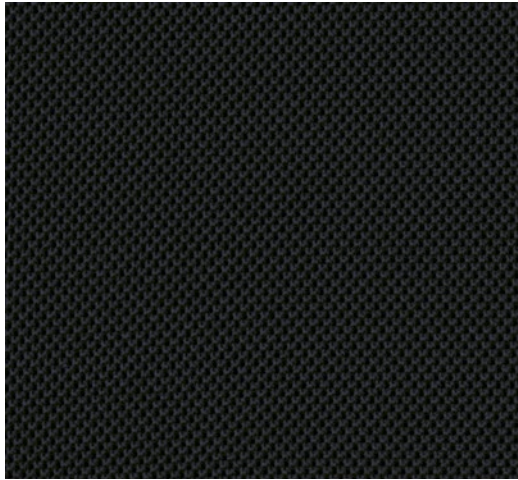
83 Laquée orange mat, RAL 2001



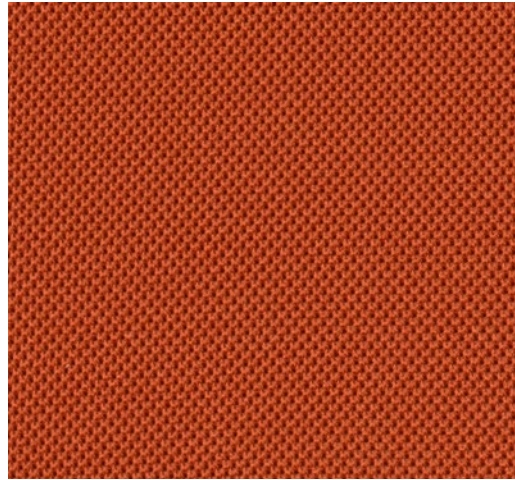
84 Laquée rouge mat, RAL 3003

IN. Gamme 184. Revêtements 37 Racer et 41 Formstrick.

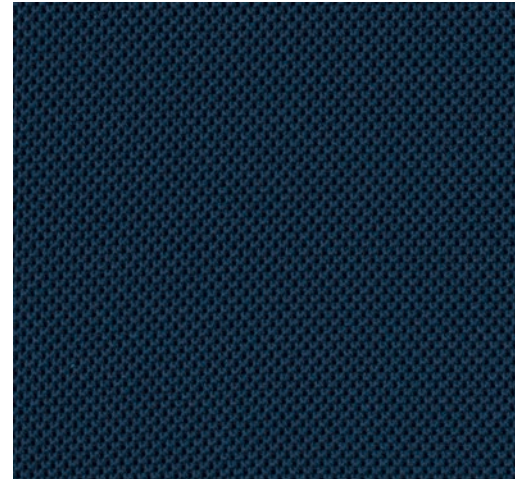
Wilkhahn



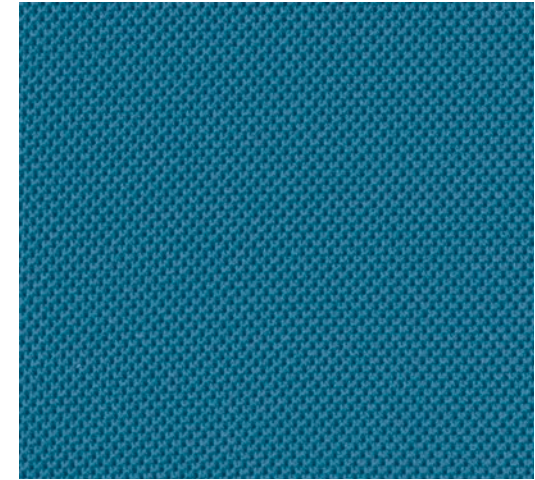
Racer 37-25/Formstrick 41-25



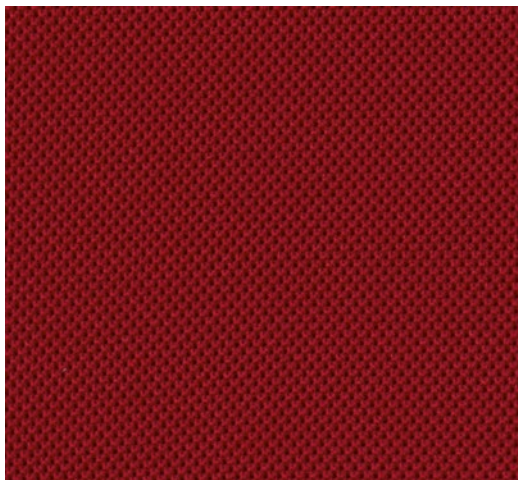
Racer 37-34/Formstrick 41-34



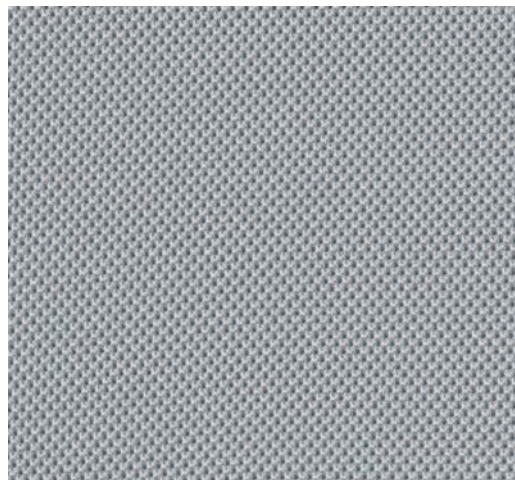
Racer 37-57/Formstrick 41-57



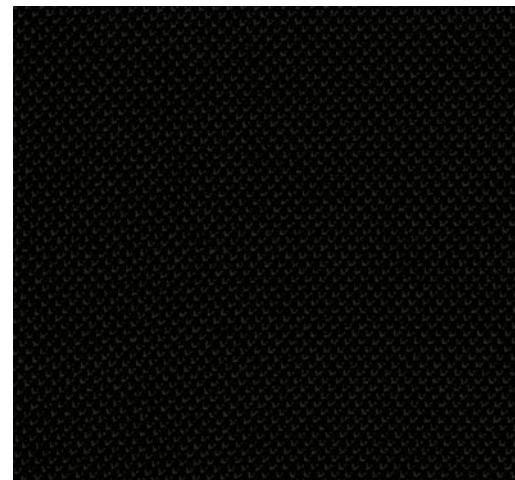
Racer 37-63/Formstrick 41-63



Racer 37-89/Formstrick 41-89



Racer 37-95/Formstrick 41-95

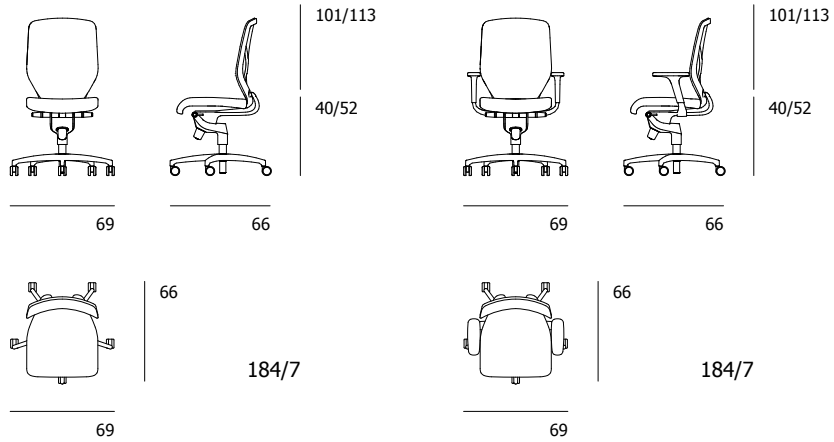


Racer 37-99/Formstrick 41-99

Les photos montrent le tissu Racer ; les coloris du textile Formstrick sont identiques.

IN. Gamme 184. Modèles et dimensions.

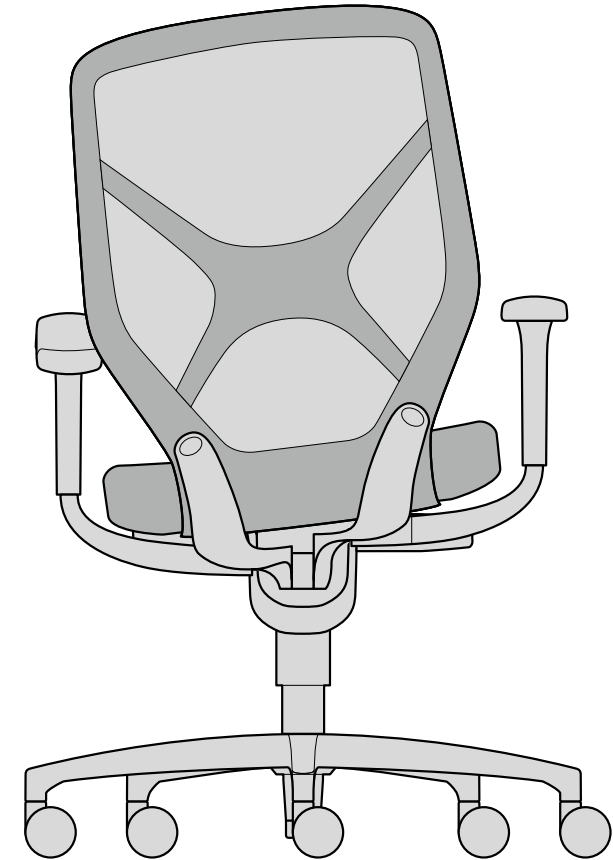
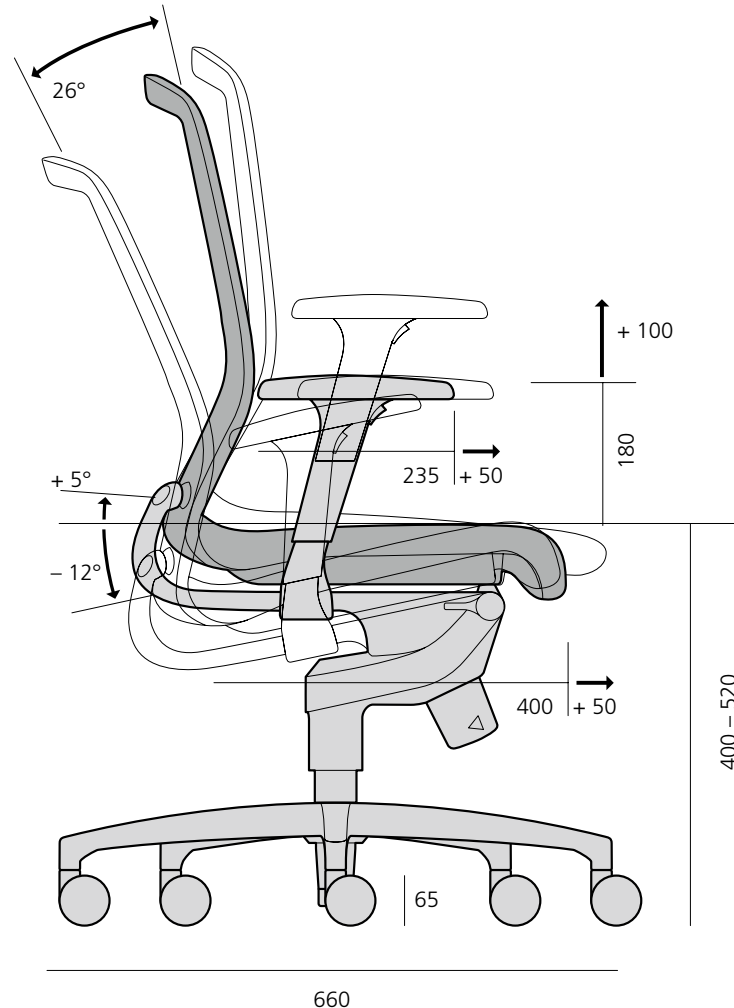
Wilkhahn



IN. Gamme 184. Modèles et dimensions.

Wilkhahn

La cinématique 3D Trimension® est au cœur du concept IN. Elle est fondée sur l'interaction entre deux arceaux à débattement indépendant. Ils permettent à l'assise et au dossier de se déplacer dans les trois plans pour suivre les mouvements naturels du bassin de l'utilisateur – depuis la flexion et l'extension jusqu'à la rotation complète en passant par l'inclinaison latérale. Le système Trimension® libère l'utilisateur des contraintes de posture et crée les conditions du mouvement. La cinématique et la dynamique sans précédent du siège sont calquées sur les articulations des membres inférieurs : les points d'inflexion du système coïncident avec le genou et le bassin de l'utilisateur. La plage d'inclinaison de l'assise va de -12° à 0° ; en désactivant le verrouillage, le dossier peut être incliné jusqu'à 5° vers l'avant. L'inclinaison transversale du siège va jusqu'à 13° . L'inclinaison du dossier atteint, pour sa part, jusqu'à 26° . La force de rappel du ressort en position centrale est réglable en continu pour des utilisateurs allant de 45 à 140 kg.



Toutes les dimensions sont données en cm.
Sous réserve de modifications techniques.

IN. Gamme 184. Récompenses / normes / certifications.

Wilkhahn

Récompenses



reddot award 2015
winner



Certifications et normes produit

Les sièges IN sont conformes aux normes DIN EN 1335 et ANSI/BIFMA X5.1 régissant les sièges de bureau. Ils ont obtenu le label de sécurité GS (Geprüfte Sicherheit).



NB : les certifications et normes mentionnées ne s'appliquent pas toutes à l'ensemble des modèles.

Certifications fabricant



Environnement et concept produit

Le développement durable en standard

À l'instar de son prédécesseur, le siège ON, qui avait inauguré le principe de la cinématique 3D Trimension, IN a été conçu pour concilier valeur d'usage et durabilité. Son assise dynamique tridimensionnelle apporte une liberté de mouvement salutaire, tandis que matières et finitions se conjuguent pour offrir des qualités fonctionnelles à l'épreuve du temps. La conception modulaire du siège a été étudiée pour faciliter l'entretien et la maintenance : les pièces d'usure, les revêtements et les matériaux de rembourrage sont amovibles pour remplacement. Cela prolonge d'autant la durée de vie du produit. Il va de soi que les mousses mises en œuvre sont exemptes de CFC et que l'impact écologique des matériaux a été soigneusement pris en compte. Partout où c'est possible, Wilkhahn a privilégié le recours à des matériaux recyclés, et le marquage des composants facilite un recyclage efficace. À l'issue de son cycle de vie, le siège IN est recyclable à 94 % en version standard et à 93 % en finition haut de gamme.

- Les matières utilisées conjuguent précision et robustesse. Ainsi, les croisillons de piétement sont réalisés soit en aluminium moulé sous pression, soit en polyamide armé fibre de verre et teinté dans la masse. Les arceaux basculants sont en aluminium moulé sous pression, la coque à élasticité contrôlée et le support d'assise sont en polyamide hautes performances, tandis que les accoudoirs sont réalisés en polyamide armé fibre de verre. Le carter du mécanisme en aluminium moulé sous pression est complété par un soufflet qui associe polypropylène teinté noir dans la masse et élastomère thermoplastique ; ce soufflet abrite le ressort de rappel monté en position centrale. Tous les composants en aluminium et en polypropylène intègrent une proportion maximale de matière issue du recyclage et sont recyclables à 100 %.
- Le rembourrage est réalisé en mousse de polyuréthane exempte de CFC. Le rembourrage, les supports d'assise et les revêtements sont amovibles pour remplacement.
- Les systèmes de réglage du siège et de sa cinématique sont simples et pratiques. Cela facilite notamment les interventions sur les pièces d'usure et le remplacement des composants pour maximiser la durée de vie du produit.

En tant que nouvelle référence de l'assise dynamique à cinématique tridimensionnelle, IN réunit polyvalence fonctionnelle, système 3D très abouti et minimisation du nombre des composants. Il optimise ainsi le rapport qualité-prix tout en respectant à la lettre les impératifs du développement durable.

IN. Gamme 184. Accessoires.

Wilkhahn



Système Trimension® avec inclinaison de l'assise vers l'avant



Ajustage de la profondeur d'assise



Ajustage de la profondeur d'assise



Support lombaire additionnel,
réglable en hauteur



Sans accoudoirs



Roulettes antistatiques



Accoudoirs 2D
Accoudoirs 3D

Autres accessoires sans illustration :
surfaces de contact des accoudoirs
en polyuréthane moussé (pour accoudoirs
2D et 3D)