

TRANSIT

—By Alegre Design—

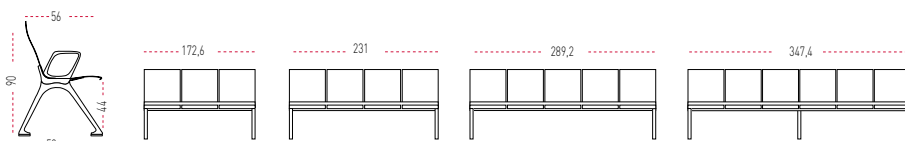




■ DESCRIPTION

- ① Assise et dossier en PUR integral (polyuréthane) avec un épaisseur de 20 mm au dossier et 25 mm à l'assise injecté sur tôle d'acier de 3 mm de différentes finitions
- ② Assise et dossier fixés sur une **barre centrale** en aluminium extrudé de finitions aluminium et blanc
- ③ **Couvercle enjoliveur latéral** en aluminium injecté de finitions aluminium et blanc
- ④ **Accoudoirs** en aluminium injecté **options** de finitions aluminium, blanc et poli
- ⑤ **Poutre** inférieure en aluminium extrudé
- ⑥ **Piètements** en aluminium injecté de finitions aluminium et poli. Avec la possibilité d'appliquer le traitement antibactérien. Tous les embouts sont en polypropylène (**P.P**) noir, et préparés pour la fixation au sol qui empêchent le déplacement du banc
- ⑦ **Tablettes** en options pour banc transit en compact de 13 mm de finitions noir ou blanc brique de 500 x 300 mm

■ DIMENSIONS



assises individuelles - dossier haut

■ DIMENSIONS

Largeur totale: de 1726 à 3474 mm
 Hauteur totale: de 900 mm
 Hauteur de l'assise: de 440 mm

■ DOSSIER ET ASSISE



Rouge Bleu Noir Gris

(voir fiche des finitions)

**MATERIAUX**

Maximum utilisation des matières pour éliminer les pertes et réduire les déchets. Utilisation des matières recyclables et des matières recyclées en composants qui n'affectent pas la durabilité et la fonctionnalité.

31,37%
MATÉRIAUX
RECYCLABLES

**PRODUCTION**

Optimisation maximum de l'énergie. Impact minimum sur l'environnement. Systèmes technologiques de dernière génération. Zéro rejet des eaux résiduelles. Les revêtements sans COV's. Absence des métaux lourds, des phosphates, OC et DQO dans les procédés.

100%
RECYCLABLE
ALUMINIUM, ACIER ET
BOIS

**TRANSPORT**

Systèmes démontables. Des volumes qui permettent l'optimisation de l'espace. Grande réduction de la consommation d'énergie avec le transport.

100%
RECYCLABLE
EMBALLAGE EN CARTON
ET PEINTURES SANS
DISSOLVANT

**USAGE**

La qualité et la garantie. Une longue vie utile. Possibilité de substitution et remplacement des éléments.

FACILE
ENTRETIEN ET
NETTOYAGE

**ELIMINATION**

Réduction de déchets. Système de réutilisation des emballages fournisseur-fabriqueur. Séparation facile des composantes. Emballages des encres d'impression à base d'eau sans dissolvant.

99,83%
DEGRÉ DE
RECYCLAGE

■ CERTIFICATS ET RÉFÉRENCES

Les différents programmes permettent l'obtention de points dans les différentes catégories concernant l'Environnement, en référence sur les terrains durables, les matières et ressources, l'efficacité en eau, en énergie et l'atmosphère, et la qualité du milieu ambiant intérieur, l'innovation et le design, utilisés dans un bâtiment pour obtenir le certificat LEED.



PARQUE TECNOLÓGICO ACTIU
proyecto certificado LEED® GOLD
por el U.S. Green Building Council en 2011
Leader dans le Design Énergétique et Environnemental

■ NORMES

TRANSIT a passé les tests avec succès dans nos laboratoires et les essais à l'Institut Technologique du Meuble (AIDIMA) appliquant les normes:

Sièges pour collectivités. Niveau d'essai 2. Norme d'application:

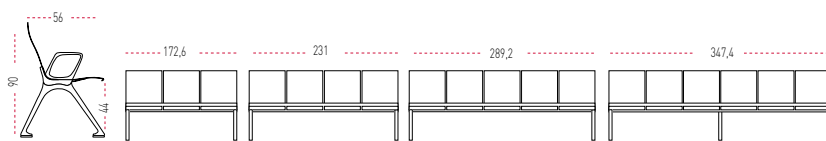
- UNE-EN 15373:07 Mobilier. Résistance, durabilité et sécurité. Conditions pour sièges à usage non domestique.
- UNE-EN 1728:2001. Mobilier domestique. Sièges. Méthodes d'essais pour la détermination de la résistance et la durabilité de la structure.



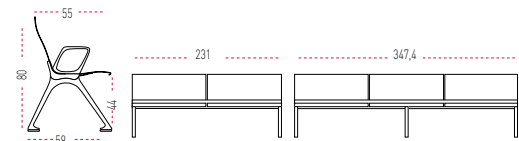
■ DESCRIPTION

- ① Assise et Dossier en tôle d'acier de 3 mm d'épaisseur en différentes finitions
- ② Assise et dossier fixés sur une **barre centrale** en aluminium extrudé de finitions aluminium et blanc
- ③ **Couvercle enjoliveur latéral** en aluminium injecté de finitions aluminium et blanc
- ④ **Accoudoirs** en aluminium injecté **options** de finitions aluminium, blanc et poli
- ⑤ **Poutre** inférieure en aluminium extrudé
- ⑥ **Piètements** en aluminium injecté de finitions aluminium et poli. Avec la possibilité d'appliquer le traitement antibactérien. Tous les embouts sont en polypropylène (P.P) noir, et préparés pour la fixation au sol qui empêchent le déplacement du banc
- ⑦ **Tablettes** en options pour banc transit en compact de 13 mm en finitions noir ou blanc de 500 x 300 mm

■ DIMENSIONS



assises individuelles - dossier haut



assises doubles - dossier bas

■ DIMENSIONS

Largeur totale: de 1726 à 3474 mm
 Hauteur totale: de 900 mm
 Hauteur de l'assise: de 440 mm

■ DOSSIER ET ASSISE



(voir fiche des finitions)

**MATERIAUX**

Maximum utilisation des matières pour éliminer les pertes et réduire les déchets. Utilisation des matières recyclables et des matières recyclées en composants qui n'affectent pas la durabilité et la fonctionnalité.

31,37%
MATÉRIAUX
RECYCLABLES

**PRODUCTION**

Optimisation maximum de l'énergie. Impact minimum sur l'environnement. Systèmes technologiques de dernière génération. Zéro rejet des eaux résiduelles. Les revêtements sans COV's. Absence des métaux lourds, des phosphates, OC et DQO dans les procédés.

100%
RECYCLABLE
ALUMINIUM, ACIER ET
BOIS

**TRANSPORT**

Systèmes démontables. Des volumes qui permettent l'optimisation de l'espace. Grande réduction de la consommation d'énergie avec le transport.

100%
RECYCLABLE
EMBALLAGE EN CARTON
ET PEINTURES SANS
DISSOLVANT

**USAGE**

La qualité et la garantie. Une longue vie utile. Possibilité de substitution et remplacement des éléments.

FACILE
ENTRETIEN ET
NETTOYAGE

**ELIMINATION**

Réduction de déchets. Système de réutilisation des emballages fournisseur-fabricant. Séparation facile des composantes. Emballages des encres d'impression à base d'eau sans dissolvant.

99,83%
DEGRÉ DE
RECYCLAGE

■ CERTIFICATS ET RÉFÉRENCES

Les différents programmes permettent l'obtention de points dans les différentes catégories concernant l'Environnement, en référence sur les terrains durables, les matières et ressources, l'efficacité en eau, en énergie et l'atmosphère, et la qualité du milieu ambiant intérieur, l'innovation et le design, utilisés dans un bâtiment pour obtenir le certificat LEED.



The mark of
responsible forestry



PEFC Certificate



EN ISO 14006:2011
ECODESIGN
Certificate



UNE-EN ISO 9001:2008
ISO 9001 Certificate



UNE-EN ISO 14001:2004
ISO 14001 Certificate



Certificate E1 selon la
norme EN 13986



PARQUE TECNOLÓGICO ACTIU
proyecto certificado LEED® GOLD
por el U.S. Green Building Council en 2011
Leader dans le Design Énergétique et Environnemental

■ NORMES

TRANSIT a passé les tests avec succès dans nos laboratoires et les essais à l'Institut Technologique du Meuble (AIDIMA) appliquant les normes:

Sièges pour collectivités. Niveau d'essai 2. Norme d'application:

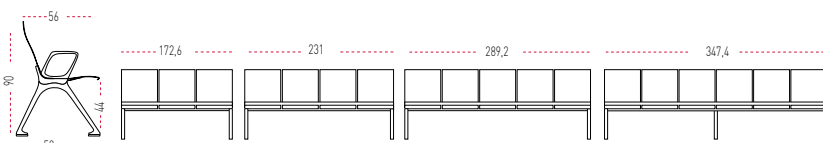
- UNE-EN 15373:07 Mobilier. Résistance, durabilité et sécurité. Conditions pour sièges à usage non domestique.
- UNE-EN 1728:2001. Mobilier domestique. Sièges. Méthodes d'essais pour la détermination de la résistance et la durabilité de la structure.



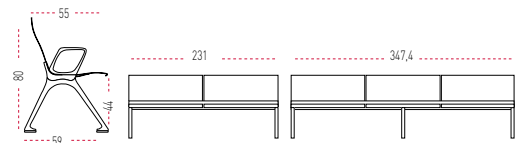
■ DESCRIPTION

- ① **Assise et Dossier** en bois en hêtre, et bois en finition chêne et wengue de 13,5 mm d'épaisseur
- ② Assise et dossier fixés sur une **barre centrale** en aluminium extrudé de finitions aluminium et blanc
- ③ **Couvercle enjoliveur latéral** en aluminium injecté de finitions aluminium et blanc
- ④ **Accoudoirs** en aluminium injecté **options** de finitions aluminium, blanc et poli
- ⑤ **Poutre** inférieure en aluminium extrudé
- ⑥ **Piètements** en aluminium injecté de finitions aluminium et poli. Avec la possibilité d'appliquer le traitement antibactérien. Tous les embouts sont en polypropylène **(P.P)** noir, et préparés pour la fixation au sol qui empêchent le déplacement du banc
- ⑦ **Tablettes** en options pour banc transit en compact de 13 mm en finitions noir ou blanc de 500 x 300 mm

■ DIMENSIONS



assises doubles - dossier bas



assises individuelles - dossier haut

■ DIMENSIONS

Largeur totale: de 1726 à 3474 mm
 Hauteur totale: de 800 à 900 mm
 Hauteur de l'assise: de 440 mm

■ DOSSIER ET ASSISE



hêtre naturel chêne naturel chêne wengue
 (voir fiche des finitions)

**MATERIAUX**

Maximum utilisation des matières pour éliminer les pertes et réduire les déchets. Utilisation des matières recyclables et des matières recyclées en composants qui n'affectent pas la durabilité et la fonctionnalité.

31,37%
MATÉRIAUX
RECYCLABLES

**PRODUCTION**

Optimisation maximum de l'énergie. Impact minimum sur l'environnement. Systèmes technologiques de dernière génération. Zéro rejet des eaux résiduelles. Les revêtements sans COV's. Absence des métaux lourds, des phosphates, OC et DQO dans les procédés.

100%
RECYCLABLE
ALUMINIUM, ACIER ET
BOIS

**TRANSPORT**

Systèmes démontables. Des volumes qui permettent l'optimisation de l'espace. Grande réduction de la consommation d'énergie avec le transport.

100%
RECYCLABLE
EMBALLAGE EN CARTON
ET PEINTURES SANS
DISSOLVANT

**USAGE**

La qualité et la garantie. Une longue vie utile. Possibilité de substitution et remplacement des éléments.

FACILE
ENTRETIEN ET
NETTOYAGE

**ELIMINATION**

Réduction de déchets. Système de réutilisation des emballages fournisseur-fabricant. Séparation facile des composantes. Emballages des encres d'impression à base d'eau sans dissolvant.

99,83%
DEGRÉ DE
RECYCLAGE

■ CERTIFICATS ET RÉFÉRENCES

Les différents programmes permettent l'obtention de points dans les différentes catégories concernant l'Environnement, en référence sur les terrains durables, les matières et ressources, l'efficacité en eau, en énergie et l'atmosphère, et la qualité du milieu ambiant intérieur, l'innovation et le design, utilisés dans un bâtiment pour obtenir le certificat LEED.



The mark of
responsible forestry



PEFC Certificate



EN ISO 14006:2011
ECODESIGN
Certificate



UNE-EN ISO 9001:2008
ISO 9001 Certificate



UNE-EN ISO 14001:2004
ISO 14001 Certificate



Certificate E1 selon la
norme EN 13986



PARQUE TECNOLÓGICO ACTIU
proyecto certificado LEED® GOLD
por el U.S. Green Building Council en 2011
Leader dans le Design Énergétique et Environnemental

■ NORMES

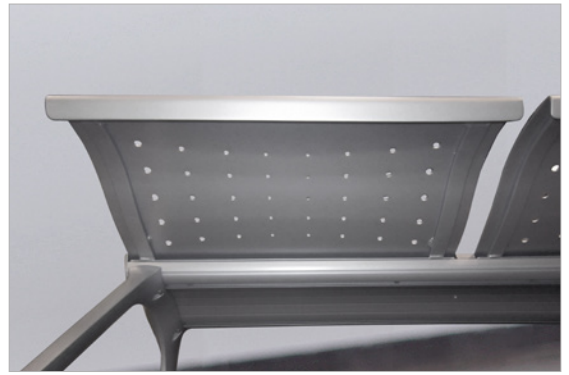
TRANSIT a passé les tests avec succès dans nos laboratoires et les essais à l'Institut Technologique du Meuble (AIDIMA) appliquant les normes:

Sièges pour collectivités. Niveau d'essai 2. Norme d'application:

- UNE-EN 15373:07 Mobilier. Résistance, durabilité et sécurité. Conditions pour sièges à usage non domestique.
- UNE-EN 1728:2001. Mobilier domestique. Sièges. Méthodes d'essais pour la détermination de la résistance et la durabilité de la structure.



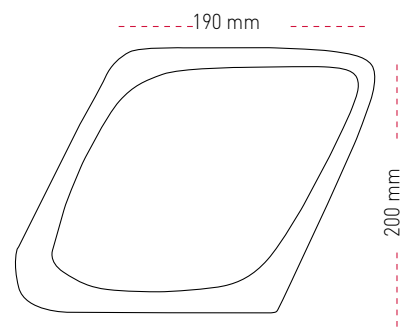
Pièce de renforcement en aluminium injecté pour le dossier de 40 x 15 mm **(seulement dans la poutre en tôle)**



Pièce de renforcement en acier injecté à l'assise de 40 x 15 mm **(seulement dans la poutre en tôle)**



Accoudoirs massifs en aluminium injecté



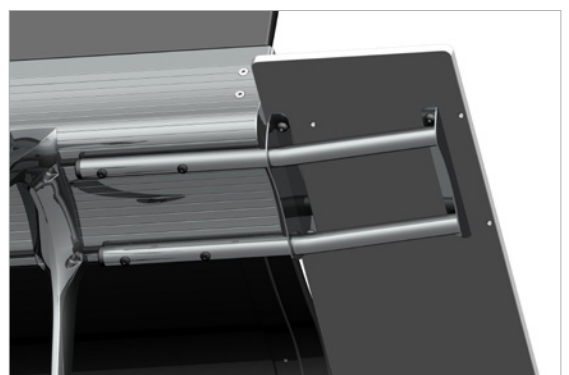
Poutre centrale en aluminium extrudé de 135 de hauteur x 202 mm de profondeur et une épaisseur de 5 mm



L'épaisseur du piétement sur le côté délimité est de 28 x 34 mm en aluminium injecté



Tablette en compact de 13 mm. **(en option)**



La tablette s'accroche à la poutre avec un tube d'acier 25 x 1,5 mm