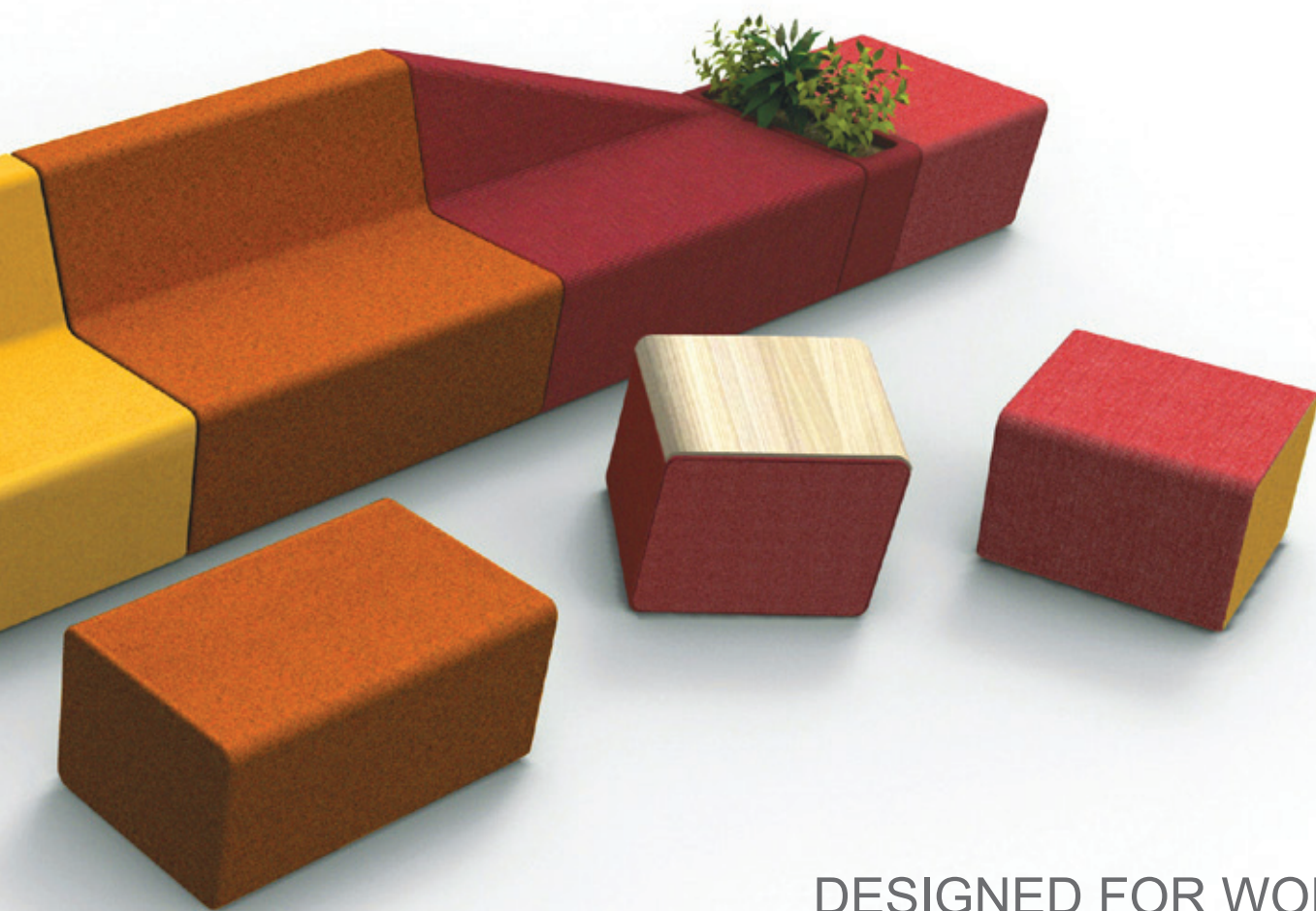


# NUANCIER | FABRICS TAPIZADOS



DESIGNED FOR WORK

**Sokoa**

# A

Image



A M32

Orange



A M0D

Orange Duo



A M3R

Rouge



A MRD

Rouge Duo



A M93

Bordeaux



A MAU

Aubergine



A MCH

Chocolat



A MTD

Tilleul Duo



A M06

Pomme



A MEM

Emeraude



A MPD

Petrole Duo



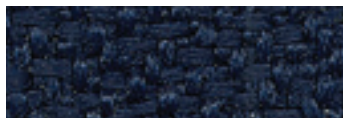
A MBD

Bleu Duo



A M22

Bleu



A M20

Bleu Marine



A MCD

Cendre Duo



A MSD

Sable Duo



A M2G

Gris Moyen



A M6G

Gris



A MAD

Alliage Duo



A M84

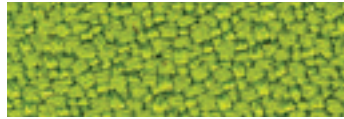
Noir

# B

## X-Trevira M1



B 108 Beige



B 188 Vert Pistache



B 094 Gris



B 072 Jaune Paille



B 155 Vert



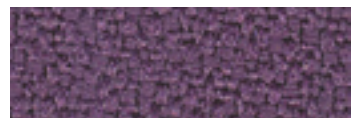
B 081 Gris Moyen



B 091 Marron



B 161 Vert Bouteille vif



B 102 Vieux rose



B 076 Corail



B 160 Vert Canard



B 084 Mauve Foncé



B 079 Rouge Pur



B 004 Bleu Martinique



B 172 Gris Anthracite



B 093 Rouge Bordeaux



B 03B Bleu Marine



B 009 Noir



B 378 Magenta



B 082 Bleu Roy



B 500 Violet



B 601 Marine



B 021 Lavande

## Les Napels



B NHL Chocolat



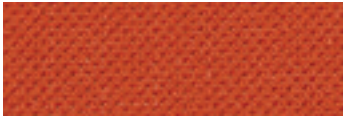
B NN0 Noir

# B

## Atlantic



B AJN Jaune



B AOR Orange



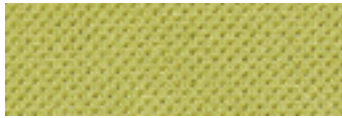
B AR0 Rouge



B ABX Bordeaux



B AC0 Violet



B AVA Vert Amande



B ATQ Bleu Turquoise



B ABL Bleu Roy



B ANU Bleu Nuit



B ABE Beige



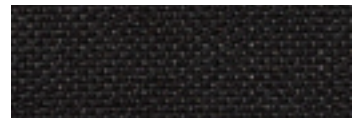
B AGS Gris



B ATE Terre



B AGR Gris Moyen



B AN0 Noir

## Diabolo Club M1 - Enduits PVC



B DCP Pollen



B DCR Potiron Orange



B DCF Oriflamme



B DFU Fuchsia



B DP0 Poirier



B DCC Cobalt



B D0R Orage



B DVL Violette



B DEC Ecorce



B DEL Elephant



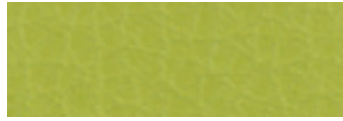
B DCA Anthracite

# C

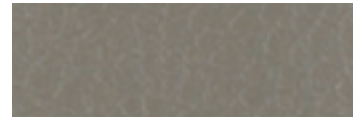
## Ginkgo M1 - Enduits PVC



C 8SE Seigle



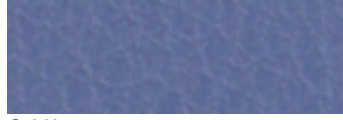
C 8GR Granny



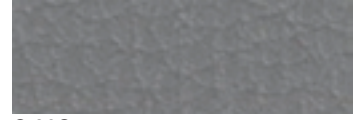
C 8TE Terre



C 80M Jaune Mirabelle



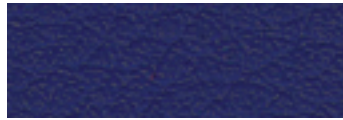
C 80L Lavande



C 80S Gris Souris



C 80P Pivoine



C 80N Bleu Nuit



C 8MY Myrtille



C 80G Groseille



C 8BE Begonia



C 80A Anthracite

## Step & Step Mélange M1



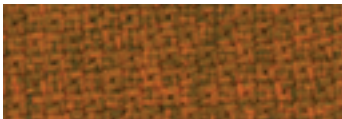
C SCC Curry



C SMT Tilleul Chinois



C SAR Argent



C SMP Paprika Chinois



C SMV Vert Chinois



C SML Lin Chinois



C SAU Saumon



C SMK Kaki Chinois



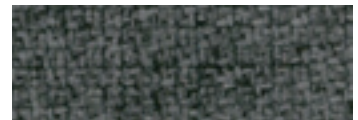
C SMB Béton Chinois



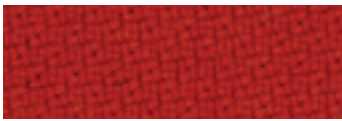
C SMR Rose Chinois



C SME Eau Chinois



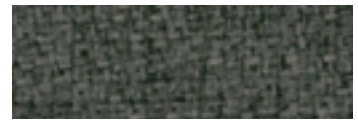
C SMC Cendre Chinois



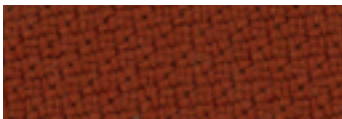
C ST0 Tomate



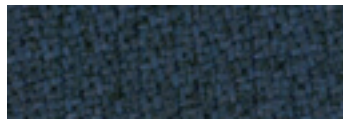
C SMH Horizon Chinois



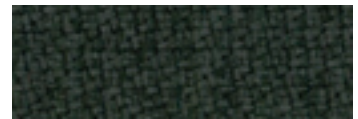
C SMM Marron Glacé Chinois



C SR0 Rouille



C SMN Nuit Chinois



C SMG Gris Foncé Chinois

# D

## Stamskin Zen - Enduits PVC



D SZC Citrouille



D SZ1 Pistache



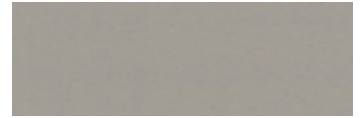
D SZA Argent



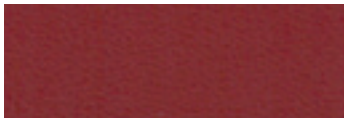
D SZG Groseille



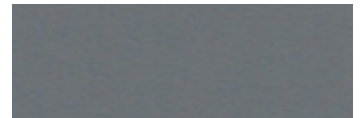
D SZ2 Indigo



D SZS Seigle



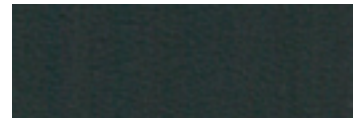
D SZB Brique



D SZE Elephant



D SZP Prune



D SZN Noir

## Antistatique



D HT0 Gris Charbon

## Laine



D FAN Laine Noir

## 24/7+



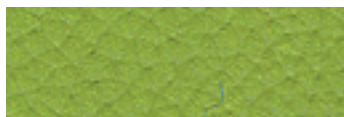
WKN Noir

# E

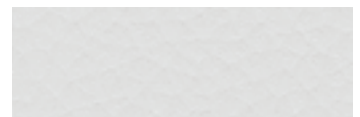
## Les cuirs



E CVR Ivoire



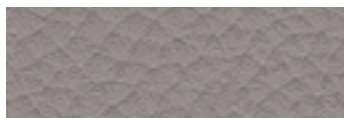
E CVP Vert Pomme



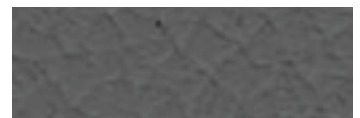
E CCR Blanc Crème



E C0R Orange



E CTA Taupe



E CGS Gris



E CRU Rouge



E CHL Chocolat



E CN0 Noir

# R

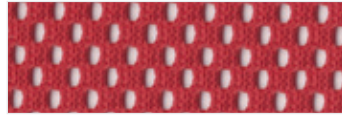
RESILLE | MESH | MALLA

## Tertio-Amets



Pantone 376

Vert

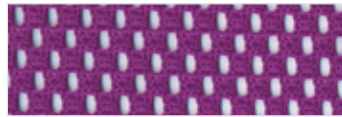


Pantone 179

Orange

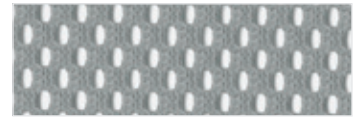


Blanc



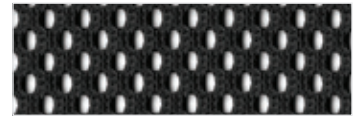
Pantone 255

Violet



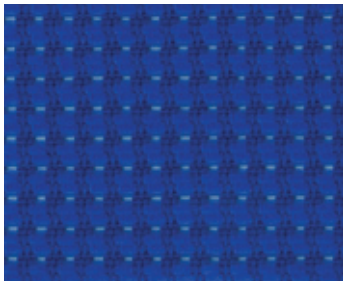
Pantone 442

Gris



Noir

## Wi-Max-Kyos



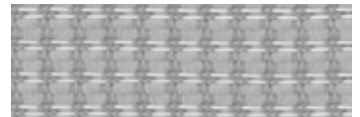
RAL 5010

Bleu roi



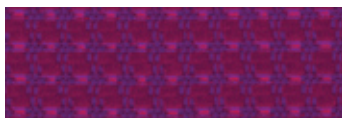
RAL 3020

Rouge



RAL 7004

Gris



Pantone 235C

Prune



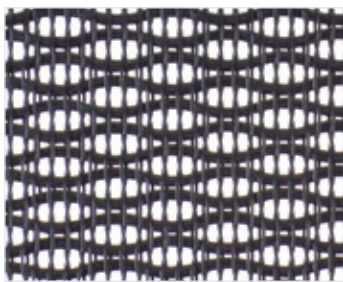
RAL 7012

Gris



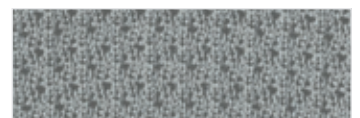
Noir

## M4



Noir

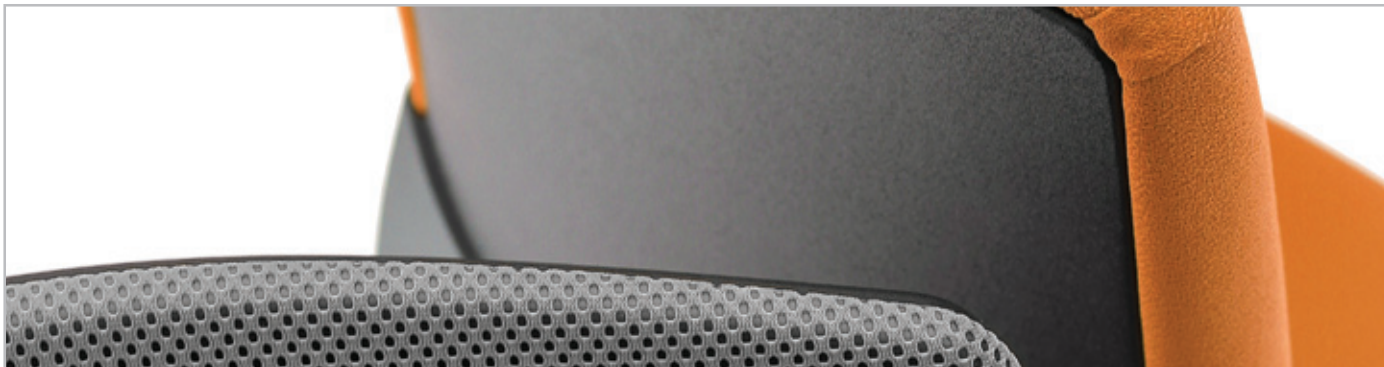
## Tela-Cloe



Gris



Noir



## LE CHOIX DE LA FINITION

Nous avons défini notre palette de revêtements pour vous permettre de choisir parmi un large éventail de possibilités suivant l'ambiance recherchée en jouant sur: 1- Les nuances de couleur: chaudes ou froides, claires ou plus foncées. 2- Les matières et les fibres: polyoléfins, Tréviras, laines, cuirs. 3- Les effets apparents: unis, faux unis, chinés. 4- Les touchers: neutres et traditionnels ou doux et sensitifs. En jouant sur les harmonies de ces divers éléments vous pourrez donner le ton à l'espace et tout son sens à l'environnement jusqu'à le rendre évocateur de l'image recherchée.

## TRAITEMENT ANTI-TACHE

1- Sur demande, nous pouvons effectuer sur nos sièges un traitement anti-tache. Supplément: voir tarif. Ce traitement est garanti 3 ans.  
2- Il est également possible de fabriquer nos sièges en revêtements enduits de la gamme GRIFFINE avec un supplément de prix. Voir tarif. Dans tous les cas pour les revêtements hors gamme SOKOA, NOUS CONSULTER. IMPORTANT: Des différences de nuances peuvent intervenir, tout particulièrement lors de livraisons espacées dans le temps. En aucun cas nous ne pouvons être tenus responsables, sauf si nous nous sommes formellement engagés au préalable.

## THE CHOICE OF FINISH

Our palette of fabrics was defined as to offer a large range of options that enhance any office environment: 1- Colour shades: warm or cold, light or darker. 2- Materials or fibres: Polyolefins, treviras, wools, leathers. 3- Apparent effects: self coloured, fake self coloured, melange colours. 4- Either neutral and traditional touch, or soft and sensitive touch. Depending on these different elements, you will be able to set the tone to any space and give a sense to environment so that it gets lively and evokes the desired image.

## ANTISTAIN TREATMENT

1- On call, we can treat our chairs antistain. See price list for supplement. This treatment is 3 years guaranteed.  
2- In case of other fabrics than SOKOA ranges, you are kindly requested to CONTACT US. IMPORTANT: Differences can be noted in tints, particularly for far distant deliveries. In any case, we cannot be considered as responsible for these ones, unless we committed ourselves previously.

## ELECCION DE TELAS

Hemos seleccionado diferentes telas para que pueda elegir un amplio abanico de posibilidades, en función del ambiente deseado, jugando con: 1- los colores: fríos o calientes, claros u oscuros. 2- los materiales: sintéticos, lanas, pieles. 3- las tramas: un solo tono, jaspeado. 4- el tacto: neutros y tradicionales o suaves y sensitivos. Jugando con estas posibilidades podrá dar el toque deseado a sus espacios profesionales.

## TRATAMIENTO ANTI-MANCHAS

1- Podemos dar un tratamiento anti-manchas a las sillas bajo pedido. Dicho tratamiento está garantizado 3 años. Puede consultar precios en nuestra tarifa.  
2- Proponemos también todos los tejidos vinílicos de GRIFFINE. Consulte precios en nuestra tarifa. IMPORTANTE: Puede haber ligeras diferencias de tonos sobre pedidos realizados con mucha antelación. SOKOA no se hace responsable salvo previo común acuerdo.

## NETTOYAGE TISSUS

Il est nécessaire de procéder à un nettoyage régulier (tous les 2 mois minimum) du revêtement des sièges avec un aspirateur pour enlever la poussière et éviter l'incrustation de particules diverses (sable ou autres) pouvant être la source d'une dégradation et abrasion anormale du tissu.

Encre - Enlevez le plus possible avec du papier absorbant. Procédez du bord vers le centre. Nettoyez avec de l'alcool à 90° et lavez avec de l'eau additionnée d'un détergent biologique neutre à 5%.  
Crayons à bille - Nettoyez à l'alcool à 90°.  
Vernis à ongles - Tamponnez avec du dissolvant.  
Peinture à l'eau - Tamponnez avec de l'eau froide.  
Peinture à l'huile - Nettoyez avec de la térébenthine et tamponnez avec de l'eau additionnée de détergent neutre.  
Graisse, huile, sauces - Saupoudrez la tache de talc et laissez agir.  
Enlevez le talc à l'aide d'une brosse et tamponnez légèrement avec un chiffon imbibé d'essence de térébenthine.

Rouge à lèvres - Tamponnez avec l'essence de térébenthine.  
Cirage, cire d'entretien - Tamponnez légèrement avec un chiffon humecté d'essence de térébenthine.  
Confiture, crème, fruits - Enlevez le plus possible à l'aide d'un instrument plat, puis tamponnez avec de l'eau tiède.  
Chocolat - Tamponnez avec un chiffon humecté d'eau tiède.  
Sang - Lavez avec de l'eau contenant un détergent neutre.  
Chewing gum - Refroidissez à l'aide d'un sac en plastique rempli de glaçons.  
Vin, champagne, alcool - Enlevez le plus possible avec du papier absorbant, puis tamponnez avec de l'eau additionnée d'un détergent pour linge ou shampoing dilué selon recommandation du fabricant.  
Café, thé et lait - Enlevez le plus possible avec du papier absorbant, puis tamponnez avec de l'eau additionnée d'un détergent biologique neutre à 5%.

## STAIN CLEANING

There is a need for regular cleaning (every 2 months minimum) the upholstery with a vacuum cleaner to remove dust and prevent the embedding of various particles (sand or other) that may be the source of degradation and abrasion abnormal tissue.

Ink - To be removed first with absorbent paper. Proceed from the border to the centre. To be cleaned up with alcohol (90°) and washed with water adding a neutral biological detergent.  
Pencil - To be cleaned with 90° alcohol.  
Oil-painting - Clean with turpentine and tampon using water and a neutral detergent.  
Water painting - Tampon using cold water.  
Nail-varnish - Tampon using solvent.  
Oils, grease and sauces - Stain to be powdered with talc. Wait for a few minutes. Remove talc with a brush and slightly press with a rag using turpentine.

Shoe-cream - To be lightly tamponed using turpentine.  
Lip-stick - Tampon using turpentine..  
Chocolate - Tampon with rag using tepid water.  
Blood - To be cleaned using water and a neutral detergent.  
Chewing gum - To be cooled using a plastic bag full of ice.  
Wine, champagne, alcohol - To be removed as much as possible using absorbent paper. Then tampon using a linen detergent or diluted shampoo following the manufacturer's instructions.  
Coffee, tea and milk - To be removed with absorbent paper. Then tampon using water along with a neutral biological detergent.

## LIMPIEZA DE TAPIZADOS

Es necesario proceder a una limpieza regular de la tapicería al menos cada 2 meses con un aspirador para eliminar el polvo depositado y evitar la incrustación de ciertas partículas, como arena u otros, pudiendo ser la causa de una degradación y abrasión anormal del tejido.

Tinta - Absorber lo que se pueda con papel secante, comenzando por los bordes para ir hacia el centro. Limpiar con alcohol a 90° y aclarar con agua y detergente neutro al 5% de concentración.  
Bolígrafo - Limpiar con alcohol 90°.  
Pintura de agua - Limpiar con agua fría.  
Pintura de aceite - Limpiar con aguarrás y acabar con agua y detergente neutro.  
Barniz para uñas - Limpiar con disolvente.  
Grasas, aceites, salsas - Espolvorear la mancha con polvos talco y dejar algún tiempo. Retirar el talco con un cepillo y golpear ligeramente con una tela empapada en disolvente.

Betún, cera - Golpear suave y repetidamente con una tela humedecida en aguarrás.  
Barra de labios - Golpear ligeramente con aguarrás.  
Mermelada, crema, frutas - Retirar con una espátula, luego limpiar con agua templada.  
Chocolate - Golpear ligeramente con tela humidificada en agua templada.  
Sangre - Limpiar con detergente neutro diluido en agua.  
Chicle - Enfriar con una bolsa llena de hielo y retirar el chicle.  
Vino, cava, alcohol - Absorber con papel secante, luego con solución de agua y detergente para ropa o champú diluido según instrucciones del fabricante.  
Café, té, leche - Absorber con papel secante y golpear repetida y suavemente con agua y detergente neutro al 5%.



# INFORMATION TECHNIQUE | TECHNICAL INFORMATION | INFORMATION TECNICA

Gamme Range Gama	Désignation Designation Denominación	Composition Composition Composición	Poids /m <sup>2</sup> Weight /m <sup>2</sup> Peso /m <sup>2</sup>	Résistance à l'abrasion Abrasion resistance Resistencia a la abrasión	Solidité à la lumière Light resistance Resistencia a la luz	Resistance au feu Fire resistance Resistencia al fuego	Environnement Environment Medioambiente	Conseils d'entretien-Nettoyage régulier à l'aspirateur conseillé pour tous les tissus Hints-Regular vacuuming recommended for all fabrics Mantenimiento-Limpieza con aspirador recomendado para todos los tejidos
------------------------	--	---	---	---	---	--	---	--

<b>A</b>	<b>IMAGE</b>	100% Polypropylène	296 g/m <sup>2</sup>	40 000 cycles	5/6	EN 1021-1 Cigarette	Oeko-Tex	<b>Aspirateur / Mousse détachante</b> Vacuum / Cleaning foam Aspirador/España limpiadora
----------	--------------	--------------------	----------------------	---------------	-----	------------------------	----------	--

<b>B</b>	<b>X-TREVIRA</b>	100% Polyester Trévira CS	300 g/m <sup>2</sup>	100 000 cycles	6	EN 1021-1 Cigarette EN 1021-2 Allumette M1 AM18-NF D 60013 BS 7176 Medium Hazard	Oeko-Tex	<b>Aspirateur / Eponge humide et savon doux</b> Vacuum / Wet sponge and soft soap Aspirador/España humeda y jabón suave
	<b>ATLANTIC</b>	100% Polyester	350 g/m <sup>2</sup>	110 000 cycles + Garantie 10 ans	5-7	EN 1021-1 Cigarette EN 1021-2 Allumette AM18-NF D 60013	Oeko-Tex EU ECOLABEL	<b>Aspirateur / Eponge humide et savon doux</b> Vacuum / Wet sponge and soft soap Aspirador/España humeda y jabón suave
	<b>NAPEL</b>	89,5 % PVC 10,5 % PES	660 g/m <sup>2</sup>	40 000 cycles	>6	-	-	<b>Eponge humide et savon doux. Tous détergents, solvants et détachants du commerce sont à éviter.</b> Wet sponge and soft soap. Avoid all kinds of detergent and solvents available on the market. Espanja humeda y jabón suave. Evitar todos los detergentes y disolventes del mercado.
	<b>DIABOLO CLUB</b>	84%PVC 16% coton	-	50 000 cycles	>6	EN 1021-1 Cigarette EN 1021-2 Allumette M1 AM18 BS 5852 crib 5	Oeko-Tex Sanitized	<b>Eponge humide et savon doux. Tous détergents, solvants et détachants du commerce sont à éviter.</b> Wet sponge and soft soap. Avoid all kinds of detergent and solvents available on the market. Espanja humeda y jabón suave. Evitar todos los detergentes y disolventes del mercado.

<b>C</b>	<b>GINKGO</b>	85% PVC 15% Coton	830 g/m <sup>2</sup>	100 000 cycles	>6	EN 1021-1 Cigarette EN 1021-2 Allumette M1 AM18* BS 5852 crib 5	Oeko-Tex Sanitized	<b>Eponge humide et savon doux. Tous détergents, solvants et détachants du commerce sont à éviter.</b> Wet sponge and soft soap. Avoid all kinds of detergent and solvents available on the market. Espanja humeda y jabón suave. Evitar todos los detergentes y disolventes del mercado.
	<b>STEP&amp;STEP MELANGE</b>	100% Polyester Trévira CS	470 g/m <sup>2</sup>	100 000 cycles + Garantie 10 ans	5	EN 1021-1 Cigarette EN 1021-2 Allumette M1 AM18* BS 5852 crib 5	Oeko-Tex +EU ECOLABEL	<b>Aspirateur / Eponge humide et savon doux</b> Vacuum / Wet sponge and soft soap Aspirador/España humeda y jabón suave

<b>D</b>	<b>STAMSKIN ZEN</b>	Composite multicouche + jersey PA	780 g/m <sup>2</sup>	120 000 cycles	>6	EN 1021-1 Cigarette EN 1021-2 Allumette M2	Oeko-Tex Sanitized	<b>Eponge humide et savon doux. Tous détergents, solvants et détachants du commerce sont à éviter.</b> Wet sponge and soft soap. Avoid all kinds of detergent and solvents available on the market. Espanja humeda y jabón suave. Evitar todos los detergentes y disolventes del mercado.
	<b>ANTI-STATIC</b>	29% Laine 70% Polypropylène 1% BASF Resistat	360 g/m <sup>2</sup>	60 000 cycles	5	EN 1021-1 Cigarette EN 1021-2 Allumette BS 7176 Medium Hazard	-	<b>Aspirateur / Mousse détachante</b> Vacuum / Cleaning foam Aspirador/España limpiadora
	<b>FAME</b>	95% laine 5% Polyamide	435 g/m <sup>2</sup>	200 000 cycles + Garantie 10 ans	5	EN 1021-1 Cigarette EN 1021-2 Allumette BS 5852 crib 5 AM18*	EU ECOLABEL	<b>Aspirateur / Nettoyage à sec</b> Vacuum / Dry clean Aspirador/Limpieza en seco
	<b>24/7+</b>	50% Polyamide 33% Pure New Wool 10% Visil 7% Viscose	435 g/m <sup>2</sup>	500 000 cycles + Garantie 10 ans	6	EN 1021-1 Cigarette EN 1021-2 Allumette BS 7176 crib 5	-	<b>Aspirateur / Nettoyage à sec</b> Vacuum / Dry clean Aspirador/Limpieza en seco

<b>E</b>	<b>CUIR</b>	Cuir vachette fleur corrigée pigmentée	Epaisseur 10/10mm	<p><b>Nos peaux sont soigneusement choisies parmi des cuirs européens de premier choix. Tannage minéral. La finition pigmentée permet d'unifier la surface et de masquer les imperfections naturelles de l'animal. Elle assure également une protection supplémentaire contre les rayons UV et le frottement.</b></p> <p>Our skins are carefully selected from European high quality leathers. Mineral tanning. The pigmented finish unifies the surface and hide natural blemishes while adding durability to the material (UV rays, friction).</p> <p>Las pieles que utilizamos han sido seleccionadas entre las pieles europeas de primeras marcas. Curtido mineral. El acabado pigmentado permite unificar la superficie y evita que se vean las imperfecciones naturales del cuero. Se consigue asimismo una protección complementaria a los rayos UVA y el roce es menos intenso.</p>				<b>Nettoyage avec une éponge humide légèrement savonneuse. Sécher à la peau de chamois. Cire d'abeille selon désir.</b> To clean with a humid sponge lightly soaping. Dry with shabby leather. Wax can be used. Limpieza con una esponja humeda ligeramente enjabonada. Secar la piel. Encerar
----------	-------------	--	-------------------	---	--	--	--	--

<b>R</b>	<b>TERTIO-AMETS</b>	100% Polyester	340 g/m <sup>2</sup>	100 000 cycles	5	EN 1021-1 Cigarette	Oeko-Tex	<b>Aspirateur / Eponge humide et savon doux</b> Vacuum / Wet sponge and soft soap Aspirador/España humeda y jabón suave
	<b>WI-MAX-KYOS</b>	55% Polyester 45% Polyamide	280g/m <sup>2</sup>	100 000 cycles + Garantie 5 ans	6	EN 1021-1 Cigarette	Oeko-Tex	<b>Aspirateur / Eponge humide et savon doux</b> Vacuum / Wet sponge and soft soap Aspirador/España humeda y jabón suave
	<b>TELA-CLOE</b>	100% Polyester	389 g/m <sup>2</sup>	100 000 cycles	6	EN 1021-1 Cigarette EN 1021-2 Allumette	Oeko-Tex	<b>Aspirateur / Eponge humide et savon doux</b> Vacuum / Wet sponge and soft soap Aspirador/España humeda y jabón suave
	<b>M4</b>	Elastomer + polyester	360 g/m <sup>2</sup>	100 000 cycles	4,5	BS 5852	-	<b>Aspirateur / Eponge humide et savon doux</b> Vacuum / Wet sponge and soft soap Aspirador/España humeda y jabón suave

\*AM18 avec une mousse ignifugée type CMHR



Siège Social  
26, Rue de Béhobie  
CS 20119  
64700 Hendaye  
France

T 00 33 559 482 482  
F 00 33 559 482 488  
info@sokoa.com

Dépôt Région Parisienne  
30, rue Salvador Allende  
95870 Bezons  
France

T 0033 1 39 96 27 26  
F 0033 1 39 96 27 35  
sokoa.bezons@sokoa.com

S.A. au capital de 14 074 470 €  
APE 3101 Z -RC712 720 374B



[www.sokoa.com](http://www.sokoa.com)

