

Wilkhahn

Graph





La gamme conférence Graph : une question d'attitude.

Avec Graph, l'espace conférence acquiert une sophistication immédiatement perceptible. Par son nom même, la gamme évoque une linéarité raffinée. Le langage formel, très affirmé, se reflète autant dans les fauteuils que dans les tables. Il redéfinit les standards d'aménagement de la catégorie : la cohérence du concept et la hardiesse du design créent d'emblée une impression de force et d'équilibre.

Les sièges conjuguent des lignes élancées avec une sensation d'enveloppement très agréable. Le jeu parfaitement abouti entre les pleins et les déliés, les aplats et les galbes, les contours tantôt souples, tantôt tendus des sièges leur confère une harmonie subtile. Elle se retrouve dans les tables, dont les pieds obliques se prolongent sans rupture pour former les supports du plateau. Celui-ci paraît ainsi comme suspendu au-dessus d'une structure sobre et épurée.

La modernité du dessin et la qualité exceptionnelle des matières, de la fabrication et des finitions renouvellent en profondeur les principes d'aménagement des espaces conférence et réunion de haut niveau. Sans compter qu'à la dimension esthétique s'ajoute un grand agrément à l'usage.



Une harmonie née du détail.



Plaisir des yeux, plaisir tactile et sensation de confort sont le produit d'un habillage et d'un rembourrage très travaillés : les cadres moussés d'assise et de dossier sont dotés de sangles, elles-mêmes encloses dans un enrobage à la fois ferme et moelleux. À cela s'ajoute un concept innovant : le cadre d'assise repose à l'arrière sur un ressort à lame placé en position centrale. Cela confère au siège une élasticité dans les trois axes qui stimule le corps et l'esprit.

Le soin apporté aux moindres détails se retrouve dans l'absence de toute fixation apparente sur les accoudoirs, dans le dessin et la finition des piétements de table et dans la régularité irréprochable des piqûres sellier qui soulignent les contours des sièges. Les accoudoirs, tout comme les chants en aile d'avion des tables, ont été étudiés pour offrir des sensations tactiles particulièrement raffinées.

La gamme Graph allie à une forte personnalité la capacité de s'intégrer à des agencement de styles variés. Les piétements laqués noir ou blanc en liaison avec des plateaux en verre laqué au verso et un habillage textile des fauteuils s'accordent idéalement à un environnement très contemporain. Si la vocation de l'espace est avant tout statutaire, des structures chromées brillant associées à une finition ébénisterie des plateaux et à un habillage cuir des sièges s'imposeront tout naturellement.

Pour répondre aux attentes les plus diverses, Graph propose des structures en aluminium chromées brillant, polies mat ou laquées en liaison avec des plateaux en verre trempé laqué au verso, en médium laqué ou en finition ébénisterie – un choix que vient compléter, au niveau des sièges, la gamme très fournie des tissus et cuirs Wilkhahn.



Lorsqu'il s'agit d'apporter une expression tangible aux valeurs de l'entreprise et de la marque, Graph est dans son élément.







La grande variété des matières, des finitions et des formats de table multiplie les solutions dans tous les types d'environnement.

Un concept unique – des déclinaisons multiples.

Sur le plan formel, le siège Graph se distingue par une idée aussi originale que radicale : découper à l'horizontale et à la verticale la coque d'assise et de dossier, puis la tronquer et la réassembler. Les accoudoirs tiennent alors lieu de pièces de liaison entre dossier et assise. Cette dernière repose pour sa part sur une fourche à doubles rotules montée à l'arrière sur un ressort à lame en position centrale.

Le siège se distingue par sa structure modulaire ; selon les exigences fonctionnelles, il se décline en plusieurs variantes : dossier haut ou mi-haut, patins larges ou étroits ou encore roulettes orientables, sans oublier l'option d'un croisillon à cinq branches sur roulettes pour les modèles réglables en hauteur. Quelle que soit la destination de l'espace – salle de réunion, espace conférence statutaire ou bureau de direction – et quel que soit le revêtement de sol, il existe une solution Graph qui associe pertinence fonctionnelle et technique à un format et à des finitions conformes aux exigences du concepteur et de l'utilisateur.







Diriger et inspirer. Seul ou en équipe.

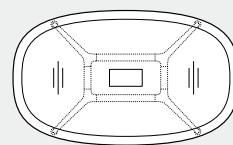
Dans les espaces conférence et les bureaux de direction, la culture d'entreprise trouve une expression privilégiée. Rien d'étonnant, par conséquent, que les fauteuils Graph y soient dans leur élément : leur personnalité affirmée et leur remarquable confort les prédestinent à des environnements où dimension statutaire et qualités fonctionnelles se rejoignent. Le fauteuil de direction Graph se distingue par son croisillon de piétement plus plat et doté de cinq branches montées sur roulettes orientables. Cela ménage l'espace nécessaire pour intégrer une cartouche blindée et assurer ainsi le réglage en continu de la hauteur d'assise. La manette de réglage, qui évoque une cuiller à cocktail, est discrètement intégrée à la fourche sur laquelle repose l'assise.

A l'instar des autres modèles de la gamme, le fauteuil de direction Graph séduit par sa finesse et son élégance. Les rotules souples à l'avant, en conjonction avec le ressort à lames à l'arrière et le confort sophistiqué des cadres tendus d'assise et de dossier, offrent un confort de haut niveau doublé d'une grande liberté de mouvement. Enfin, pour souligner encore le statut de l'utilisateur, une version haut dossier est également disponible.

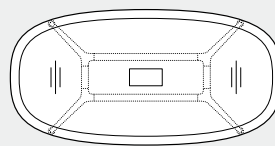


À chaque situation son format.

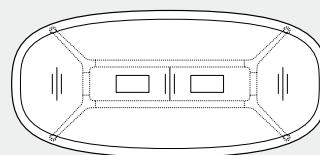
Les plateaux de table sont proposés dans un choix très large de dimensions : fondées sur des segments rectangulaires ou carrés, elles vont de 120 x 120 cm jusqu'à 230 x 780 cm. À cela s'ajoute la diversité des géométries de plateau disponibles – rond, ovale compact ou étiré, carré ou encore rectangulaire. Les schémas ci-contre en rendent bien compte. Ils indiquent également la position du piétement, la configuration des segments de plateau, l'emplacement des traverses et celui des éventuelles trappes d'accès aux connexions multimédia et aux systèmes de gestion du câblage et des alimentations.



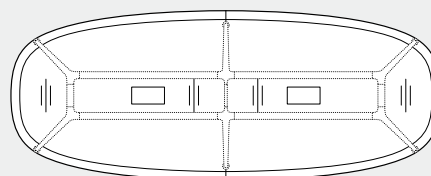
6 participants – 120 x 200 cm



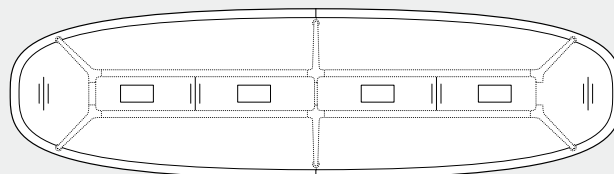
6 participants – 120 x 240 cm



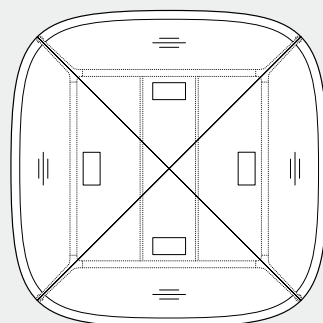
8 participants – 130 x 280 cm



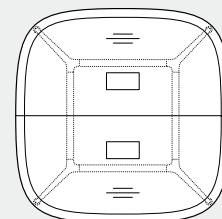
10 participants – 150 x 380 cm



14 participants – 150 x 540 cm

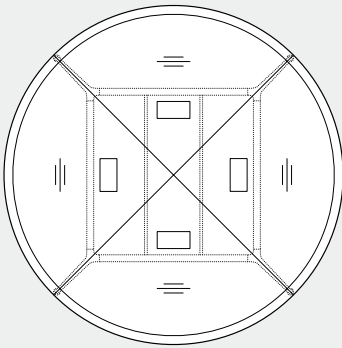


12 participants – 280 x 280 cm

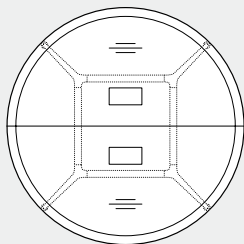


8 participants – 190 x 190 cm

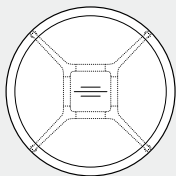
Hauteur du plateau : 73 cm pour tous les modèles présentés.



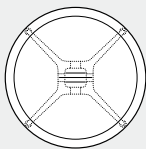
12 participants – Ø 300 cm



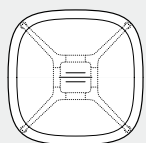
8 participants – Ø 210 cm



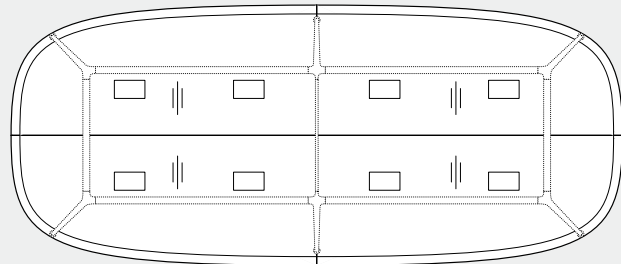
4 participants – Ø 150 cm



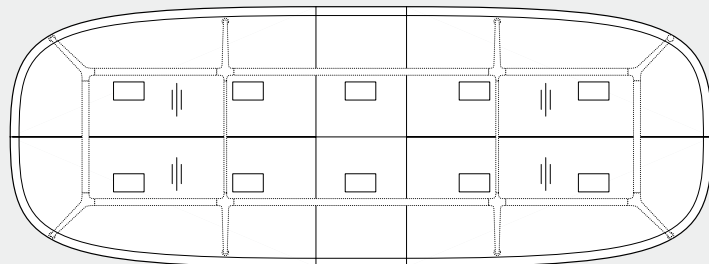
4 participants – Ø 125 cm



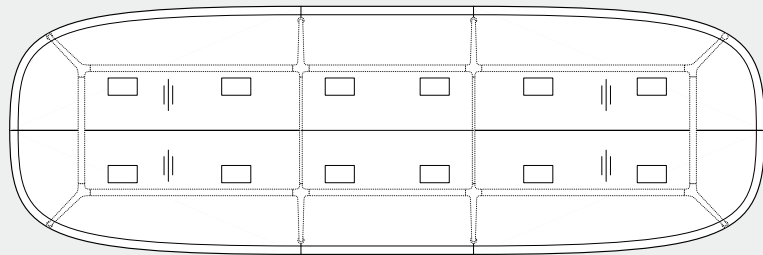
4 participants – 120 x 120 cm



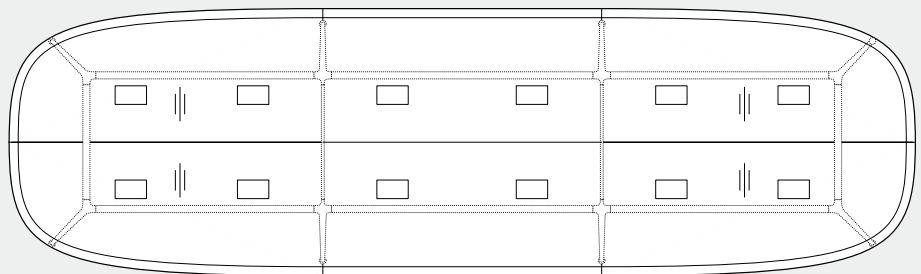
16 participants – 230 x 540 cm



18 participants – 230 x 620 cm



20 participants – 230 x 700 cm



22 participants – 230 x 780 cm

Équipements intégrés.

En matière d'esthétique et de praticité, chaque détail a bénéficié d'une attention méticuleuse. C'est notamment le cas des trappes d'accès affleurantes (non compatibles avec les plateaux en verre) donnant accès aux connexions courants forts / courants faibles et conçues pour se fondre avec la finition du plateau. Avec leur chants biseautés en bois massif et leur ouverture compensée par vérin, elles sont aussi sophistiquées qu'ergonomiques.

Le restant des composants techniques a été, lui aussi, intégré de façon discrète et rationnelle. Les chemins de câbles s'inscrivent précisément dans l'espace séparant les traverses, ce qui les rend quasiment invisibles. Aussi la table – même dotée d'un équipement multi-média complet – ne perd-elle rien de son élégance. Les tables peuvent, au choix, recevoir un pack multi-média clé en main ou se voir dotées en usine des trappes et des passages de câbles requis pour un équipement ultérieur à l'initiative de l'utilisateur.

Sur les deux faces du plateau, tout a été pensé pour une ergonomie et une efficacité optimales.

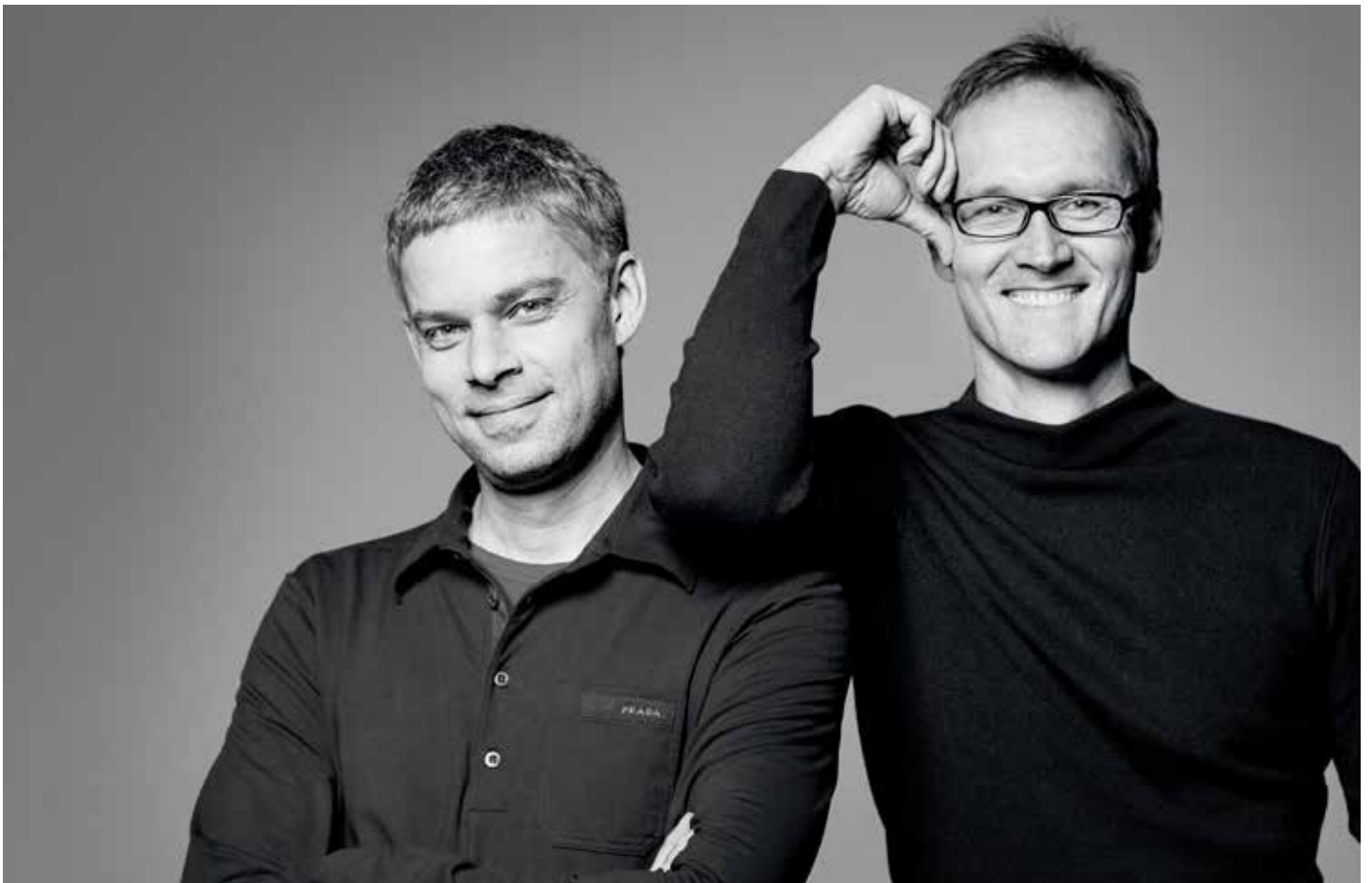


Un esprit très graphique.

Comment transposer dans le futur l'atmosphère si particulière d'un espace conférence de haut niveau tout en créant un siège ayant l'étoffe d'un grand classique ? Markus Jehs et Jürgen Laub sont sortis d'emblée des sentiers battus. Avant même de se lancer dans ce qui allait représenter quatre années de développement, ils avaient fait un choix radical – celui de déconstruire.

Ils ne sont partis d'une coque d'assise et de dossier d'un seul tenant que pour la sectionner horizontalement et verticalement. Après avoir dûment modifié les segments obtenus en ne préservant que l'essentiel, ils ont reconstitué un siège aussi harmonieux qu'il est aux antipodes des conventions. Avec sa personnalité affirmée, son concept intemporel, ses lignes très travaillées et ses qualités fonctionnelles innovantes, le siège Graph sait séduire autant que convaincre.

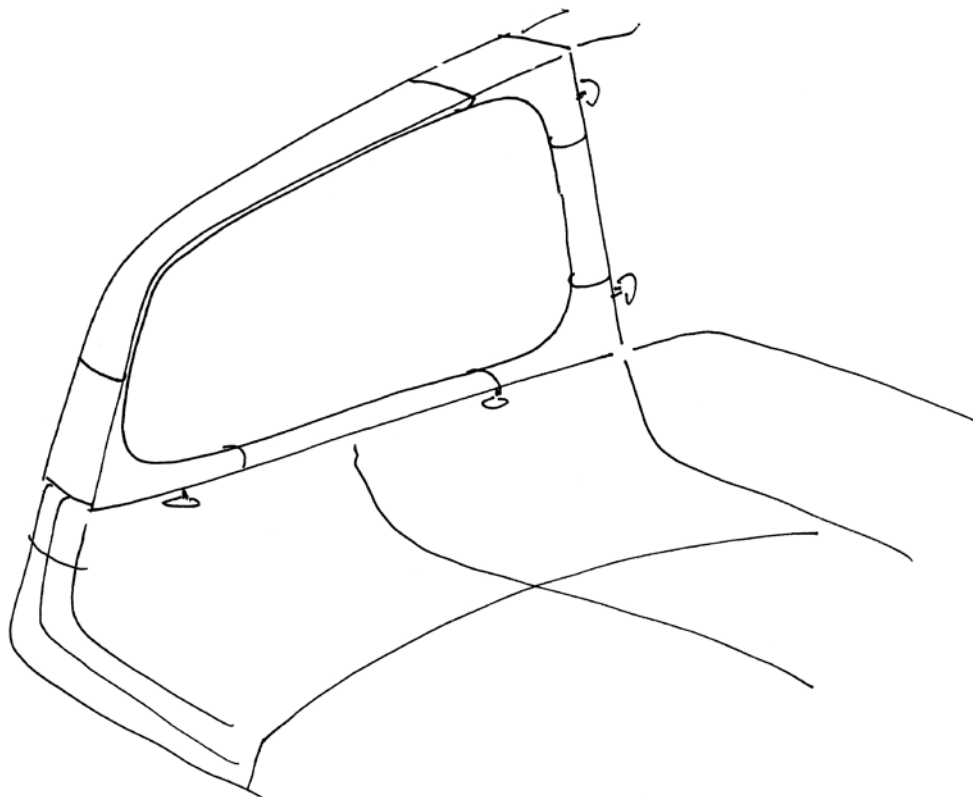
Markus Jehs et Jürgen Laub





« Le département R&D est parvenu à concilier idéalement les impératifs esthétiques et les contraintes techniques.
Au final, Graph correspond exactement à notre vision initiale »

Markus Jehs et Jürgen Laub





Wilkhahn Allemagne

Wilkening + Hahne GmbH+Co. KG, Fritz-Hahne-Straße 8, 31848 Bad Münder

Wilkhahn Monde

Australia, Belgium, China, España, France, Great Britain, Hong Kong, Japan, Maroc, Nederland, Österreich, Schweiz, Singapore, South Africa, United Arab Emirates, United States of America.

wilkhahn.com

Fauteuils Graph



Tables Graph

