

OFFICE
Professional
Seating
Catalogue



OFFISIT Srl
via Cornarè 12 Basalghelle
31040 Mansuè (Treviso) Italia
T +39 0422 755116
F +39 0422 755312
www.offisit.com
info@offisit.com

OFFICE
Professional
Seating
Catalogue



Una seduta importante, ma minimale per soddisfare in modo elegante e raffinato le esigenze di arredo. Un concetto di seduta per risolvere molteplici necessità, destinato a durare nel tempo.

An important, minimal look chair to cater for the requirements of interior design with elegance and refinement. A concept of durable seating that meets many needs.

Un fauteuil important mais minimale pour satisfaire en moyen élégant les exigences d'aménagement. Un concept de fauteuil pour résoudre plusieurs nécessités pour longtemps.

Ein imposanter, doch minimalistischer Stuhl, der verschiedenste Einrichtungsanforderungen auf elegante und edle Weise erfüllt. Ein langfristig ausgelegtes Konzept für Sitzmöbel, das zahlreichen Bedürfnissen gerecht wird.

Una silla importante y minimalista al mismo tiempo para responder de forma elegante y refinada a las necesidades de amueblamiento. Un concepto de silla para solucionar distintas exigencias y destinado a ser duradero en el tiempo.









Dinamica Soft | pg 54

- Seduta semi-direzionale
- Struttura in nylon nera o bianca
- Imbottitura in poliuretano espanso
- Schienale alto e basso
- Versioni fisse o oscillanti
- Base nylon in tinta o alluminio lucido

- **Executive armchair**
- **Black or white nylon structure**
- **Polyurethan foam padding**
- **High or mid back chair**
- **Fixed or tilt mechanism**
- **Nylon base or polished aluminium base**

- Fauteuil de direction
- Coque en nylon noire ou blanche
- Rembourrage en polyuréthane expansé
- Dossier haut et bas
- Versions fixes ou basculantes
- Base en nylon (noir ou blanc) ou aluminium polié

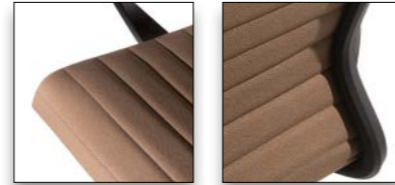
- **Drehsessel**
- **Stuhlkörper in Nylon, weiss oder schwarz**
- **Sitz und Lehne mit Polsterung aus Schaumstoff**
- **Hohe und niedrige Lehne**
- **Feststehende und schwingende Versionen**
- **Sternfuß aus Nylon (schwarz oder weiss) bzw. Alu poliert**

- Sillón direccional
- Marco de poliamida blanca o negra
- Respaldo y asiento acolchados con espuma de poliuretano inyectado en molde
- Respaldo alto y medio
- Elevación a gas (excepto base de 4 radios) con o sin mecanismo basculante
- Base giratoria a juego con el marco o bien de aluminio inyectado pulido

Direzionali

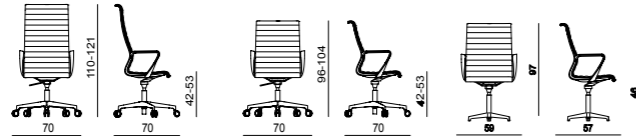


Dettagli/Details/Détails/Details/Detailles



- Dettaglio imbottitura
- **Padding details**
- Rembourrage détail
- **Polsterungsdetails**
- Detalle del acolchado

Misure
Sizes
Mesures
Maße
Medidas



Rivestimenti / **Fabrics and leathers** / Revêtements / **Bezüge** / Tapizados: **B01**

Dama | pg 64

- Poltrona direzionale
- Braccioli in polipropilene nero, acciaio cromato rivestito, multistrato di faggio verniciato naturale o tinto noce
- Schienale alto e basso
- Versioni fisse o oscillanti

- **Executive armchair**
- **Armrests in black polypropylene, coated chromed steel, beech plywood natural varnished and natural varnished walnut finish**
- **High or low backrest**
- **Fixed or tilting frame**

- Fauteuil de direction
- Accoudoirs en polypropylène noir, acier chromé revêtu ou hêtre multi-ply teinte hêtre et noyer peint naturel
- Dossier haut et bas
- Versions fixes ou basculantes

- **Drehsessel**
- **Armlehnen aus schwarzem Polypropylen, verchromtem Stahl oder mehrschichtigem Buchen und Nussbaumholz, natürel lackiert meglio mit Schutzlack**
- **Hohe und niedrige Lehne**
- **Feststehende und schwingende-Versionen**

- Sillón direccional
- Brazos en polipropileno negro, acero cromado revestido y multicapa de haya barnizado natural y pintado color nogal
- Respaldo alto y bajo
- Versiones fijas y oscilantes

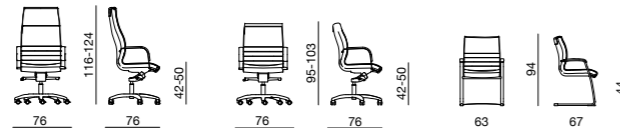


Dettagli/Details/Détails/Details/Detailles



- Bracciolo polipropilene
- **Polypropylene armrest**
- Accoudoir polypropylène
- **Armlehne aus Polypropylen**
- Brazo en polipropileno
- Bracciolo acciaio cromato
- **Chromed steel armrest**
- Accoudoir acier chromé
- **Armlehne aus verchromtem Stahl**
- Brazo en acero cromado
- Bracciolo faggio
- **Wooden beech armrest**
- Accoudoir hêtre
- **Armlehne aus verchromtem Stahl**
- Brazo en haya
- Bracciolo faggio tinto noce
- **Wooden beech armrest, walnut painted**
- Accoudoir hêtre teinte noyer
- **Armlehne Buche, Nussbaum gebeizt**
- Brazo en haya barnizado nogal

Misure
Sizes
Mesures
Maße
Medidas



Rivestimenti / **Fabrics and leathers** / Revêtements / **Bezüge** / Tapizados: **B01 - B03 - C01 - C04 - W01 - P01**

Su richiesta: Omologazione al fuoco classe 11M - **On request: Approval of the fire class 11M** - Sur demande: Approbation du 11M classe de feu
Auf Anfrage: Genehmigung der Brandklasse 11M - Por encargo: Aprobación de la clase de fuego 11M

Diva Soft | pg 70

- Poltrona direzionale
- Struttura in acciaio cromato
- Schienale con poggiatesta, alto, basso
- Sedile e schienale rivestiti in varie soluzioni
- Versioni fisse o oscillanti

- **Executive armchair**
- **Chromed steel structure**
- **Backrest with headrest, high, low**
- **Seat and back upholstered in various solutions**
- **Fixed or tilting versions**

- Fauteuil de direction
- Structure en acier chromé
- Dossier avec appui-tête, haut, bas
- Assise et dossier revêtus de diverses façons
- Versions fixes ou basculantes

Direzionali OFFIST

- **Drehsessel**
- **Gestell aus verchromtem Stahl**
- **Lehne mit Kopfstütze, hoch, niedrig**
- **Sitz und Lehne mit Bezug in verschiedenen Varianten**
- **Feststehende und schwingende Versionen**

- Sillón de dirección
- Estructura en acero cromado
- Respaldo con reposacabeza, alto, bajo
- Asiento y respaldo disponibles en varios tapizados
- Versiones fijas y oscilantes

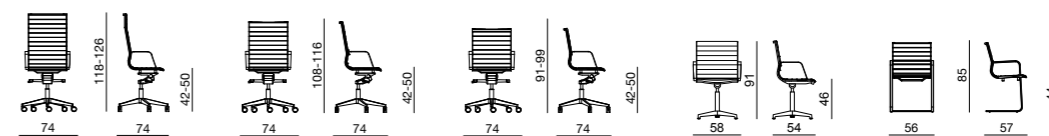


Dettagli/Details/Détails/Details/Detailles



- Dettaglio imbottitura
- **Padding details**
- Rembourrage détail
- **Polsterungsdetails**
- Detalle del acolchado

Misure
Sizes
Mesures
Maße
Medidas



Rivestimenti / **Fabrics and leathers** / Revêtements / **Bezüge** / Tapizados: **B01 - B03 - C01 - C04 - W01 - P01**

Dahlia | pg 82

- Poltrona direzionale
- Schienale alto o basso
- Bracciolo in acciaio cromato
- Sovra bracciolo in poliuretano espanso schiumato a freddo
- Versioni fisse o oscillanti

- **Executive armchair**
- **High or low backrest**
- **Chrome steel armrest**
- **Top arm in expanded polyurethane foam**
- **Fixed or tilting versions**

- Fauteuil de direction
- Dossier haut ou bas
- Accoudoir en acier chromé
- Couvre-accoudoir en mousse de polyuréthane injecté a froid
- Versions fixes ou basculantes

- **Drehsessel**
- **Hohe und niedrige Lehne**
- **Armlehne aus verchromtem Stahl**
- **Armlehnenbezug aus Kaltschaum**
- **Feststehende und schwingende Versionen**

- Sillón direccional
- Respaldo alto y bajo
- Brazo de acero cromado
- Sobrebrazo en poliuretano expandido espumado en frío
- Versiones fijas y oscilantes

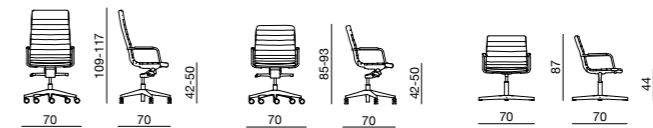


Dettagli/Details/Détails/Details/Detailles



- Bracciolo acciaio cromato
- **Chrome steel armrest**
- Accoudoir acier chromé
- **Armlehne aus verchromtem Stahl**
- Brazo acero cromado
- Retro schienale imbottito
- **Padded back**
- Face arrière du dossier rembourrée
- **Gepolsterte Rückseite der Lehne**
- Retro Trasera con acolchadonogal

Misure
Sizes
Mesures
Maße
Medidas



Rivestimenti / **Fabrics and leathers** / Revêtements / **Bezüge** / Tapizados: **B01 - B03 - C01 - C04 - W01 - P01**

Su richiesta: Omologazione al fuoco classe 11M - **On request: Approval of the fire class 11M** - Sur demande: Approbation du 11M classe de feu
Auf Anfrage: Genehmigung der Brandklasse 11M - Por encargo: Aprobación de la clase de fuego 11M

B01 | TESSUTO

100% poliestere FR - Trevira CS
 Martindale: 100.000 cicli ± 20%
 Reazione al fuoco: Classe 1 (IT),
 EN 1021 Parte 1-2 (EU),
 M1 (FR), BS 5852 CRIB 5 (GB),
 B1 DIN 4102 (D),
 TB 117:2013 (USA)

100% Polyester FR - Trevira CS
Martindale: 100,000 cycles ± 20%
Reaction to fire: Class 1 (IT),
EN 1021 Part 1-2 (EU)
M1 (FR), BS 5852 CRIB 5 (GB)
DIN 4102 B1 (D),
TB 117: 2013 (USA)

100% Polyester FR - Trevira CS
 Martindale: 100.000 cycles ± 20%
 Réaction au feu: Classe 1 (IT),
 EN 1021 Partie 1-2 (UE),
 M1 (FR), BS 5852 CRIB 5 (GB),
 DIN 4102 B1 (D),
 TB 117: 2013 (Etats-Unis)

100% Polyester FR - Trevira CS
Martindale: 100.000 Zyklen ± 20%
Brandverhalten : Klasse 1 (IT),
EN 1021 Teil 1-2 (EU)
M1 (FR), BS 5852 Crib 5 (GB)
DIN 4102 B1 (D),
TB 117: 2013 (USA)

100% Poliéster FR - Trevira CS
 Martindale: 100.000 ciclos ± 20%
 Reacción al fuego: Clase 1 (IT),
 EN 1021 Parte 1-2 (UE),
 M1 (FR), BS 5852 CRIB 5 (GB),
 DIN 4102 B1 (D),
 TB 117: 2013 (EE.UU.)



C01 | TESSUTO

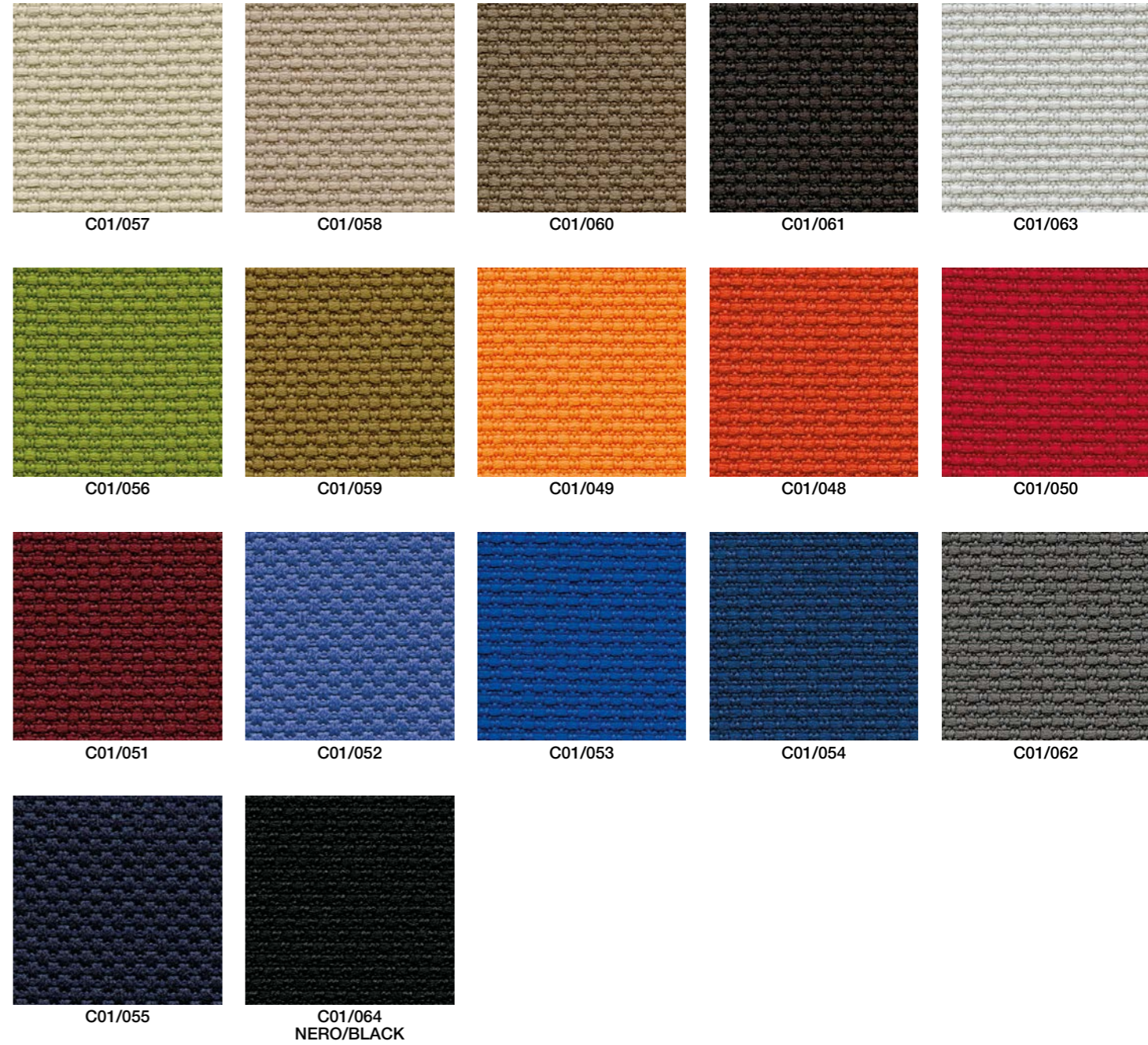
100% poliestere FR - Trevira CS
 Martindale: 70.000 cicli ± 20%
 Reazione al fuoco: Classe 1 (IT),
 EN 1021 Parte 1-2 (EU),
 M1 (FR), BS 5852 CRIB 5 (GB),
 B1 DIN 4102 (D),
 TB 117:2013 (USA)

100% Polyester FR - Trevira CS
Martindale: 70,000 cycles ± 20%
Reaction to fire: Class 1 (IT),
EN 1021 Part 1-2 (EU)
M1 (FR), BS 5852 CRIB 5 (GB)
DIN 4102 B1 (D),
TB 117: 2013 (USA)

100% Polyester FR - Trevira CS
 Martindale: 70.000 cycles ± 20%
 Réaction au feu: Classe 1 (IT),
 EN 1021 Partie 1-2 (UE),
 M1 (FR), BS 5852 CRIB 5 (GB),
 DIN 4102 B1 (D),
 TB 117: 2013 (Etats-Unis)

100% Polyester FR - Trevira CS
Martindale: 70,000 Zyklen ± 20%
Brandverhalten : Klasse 1 (IT),
EN 1021 Teil 1-2 (EU)
M1 (FR), BS 5852 Crib 5 (GB)
DIN 4102 B1 (D),
TB 117: 2013 (USA)

100% Poliéster FR - Trevira CS
 Martindale: 70.000 ciclos ± 20%
 Reacción al fuego: Clase 1 (IT),
 EN 1021 Parte 1-2 (UE),
 M1 (FR), BS 5852 CRIB 5 (GB),
 DIN 4102 B1 (D),
 TB 117: 2013 (EE.UU.)



Leggere differenze di colore tra un lotto e l'altro sono da considerarsi normali - **Slight differences between colour batches have to be considered normal**
 Les différences de couleurs légères entre une tasse et l'autre sont normales - **Leichte Farbunterschiede zwischen einem Becher und der anderen sind normal**
 Ligeras diferencias de color entre una taza y el otro son normales

Leggere differenze di colore tra un lotto e l'altro sono da considerarsi normali - **Slight differences between colour batches have to be considered normal**
 Les différences de couleurs légères entre une tasse et l'autre sont normales - **Leichte Farbunterschiede zwischen einem Becher und der anderen sind normal**
 Ligeras diferencias de color entre una taza y el otro son normales



76% PVC - 2% poliuretano - 22% poliestere
 Martindale: 75.000 cicli
 Reazione al fuoco: Classe 1 IM (IT), EN 1021-2:2006 (EU), BS 5852-1:1979 part I (GB), TB 117:2013 (USA)

76% PVC - 2% polyurethane - 22% Polyester
Martindale: 75,000 cycles
Reaction to fire: Class 1 IM (IT), EN 1021-2: 2006 (EU), BS 5852-1: 1979 Part I (GB)
TB 117: 2013 (USA)

76% PVC - 2% polyuréthane - 22% Polyester
 Martindale: 75.000 cycles
 Réaction au feu: Classe 1 IM (IT), EN 1021-2: 2006 (UE), BS 5852-1: 1979 Partie I (GB), TB 117: 2013 (Etats-Unis)

76% PVC - 2% Polyurethan - 22% Polyester
Martindale: 75.000 Zyklen
Brandverhalten: Klasse 1 IM (IT), EN 1021-2: 2006 (EU), BS 5852-1: 1979 Teil I (GB)
TB 117: 2013 (USA)

76% de PVC - 2% de poliuretano - 22% Polyester
 Martindale: 75.000 ciclos
 Reacción al fuego: Clase 1 IM (TI), EN 1021-2: 2006 (UE), BS 5852-1: 1979 Parte I (GB), TB 117: 2013 (EE.UU.)



Similpelle
 63% poliuretano - 29% cotone - 8% poliestere
 Martindale: 150.000 cicli
 Reazione al fuoco: Classe 1 IM (IT), EN 1021-2 (EU), BS 5852 CRIB 5, BS 5852-1 PART I (GB), TB 117 sez. E - p.1 (USA), IMO resolution A.652 (16):1989

Leatherette
63% Polyurethane - 29% cotton - 8% polyester
Martindale: 150,000 cycles
Reaction to fire: Class 1 IM (IT), EN 1021-2 (EU)
BS 5852 CRIB 5, BS 5852-1 PART I (GB)
TB 117 sect. E - p.1 (USA), IMO Resolution A.652 (16): 1989

Similicuir
 63% polyuréthane - 29% coton - 8% de polyester
 Martindale: 150.000 cycles
 Réaction au feu: Classe 1 IM (IT), EN 1021-2 (UE), BS 5852 CRIB 5, BS 5852-1 PARTIE I (GB), TB 117 sect. E - p.1 (USA), Résolution A.652 (16): 1989

Kunstleder
63% Polyurethan - 29% Baumwolle - 8% Polyester
Martindale: 150.000 Zyklen
Brandverhalten : Klasse 1 IM (IT), EN 1021-2 (EU)
BS 5852 Crib 5, BS 5852-1 TEIL I (GB)
TB 117 Abs. E - S. 1 (USA), IMO-Entscheidung A.652 (16): 1989

Cuero artificial
 63% poliuretano - 29% algodón - 8% de poliéster
 Martindale: 150.000 ciclos
 Reacción al fuego: Clase 1 IM (TI), EN 1021-2 (UE), BS 5852 CRIB 5, BS 5852-1 PARTE I (GB), TB 117 secta. E - p.1 (EE.UU.), Resolución de la OMI A.652 (16): 1989



Leggere differenze di colore tra un lotto e l'altro sono da considerarsi normali - **Slight differences between colour batches have to be considered normal**
 Les différences de couleurs légères entre une tasse et l'autre sont normales - **Leichte Farbunterschiede zwischen einem Becher und der anderen sind normal**
 Ligeras diferencias de color entre una taza y el otro son normales

Leggere differenze di colore tra un lotto e l'altro sono da considerarsi normali - **Slight differences between colour batches have to be considered normal**
 Les différences de couleurs légères entre une tasse et l'autre sont normales - **Leichte Farbunterschiede zwischen einem Becher und der anderen sind normal**
 Ligeras diferencias de color entre una taza y el otro son normales

Origine animale: bovina
Concia ai Sali di cromo, tintura all'anilina, finitura ai pigmenti all'acqua. Imperfezioni come cicatrici o rughe testimoniano l'autenticità del materiale e le sue origini naturali

**Animal origin: raw hides
Chrome tanning, aniline dyeing, water pigments finishing.
Markings such as scars and wrinkles are genuine proof of the natural origin of our leather**

Origine animale: Raw hides
Chrome bronzage, aniline, pigments à l'eau de finition. Marquages tels que les cicatrices et les rides sont authentiques proof of l'origine naturelle de notre cuir

**Tierischen Ursprungs: Rohes hides
Chrome bräunen, Anilin Färben, Wasser Pigmente Verarbeitung. Markierungen wie Narben und Falten sind echte proof of den natürlichen Ursprung unserer Leder**

Animal: bovino
Curtido de sales de cromo, tintura acabada con anilina para pigmentos al agua. Imperfecciones como cicatrices o arrugas dar fe de la autenticidad del material y sus orígenes naturales



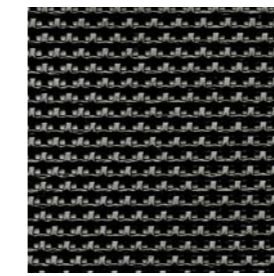
R02 | RETE

Rete
70% Polivinile - 30% Poliester



R02/102

Mesh
70% Polyvinyl - 30% Polyester



R02/101

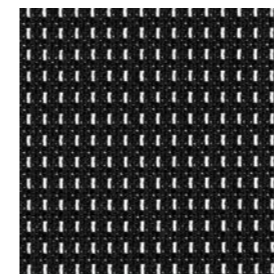
Résille
70% Polyvinyle - 30% Polyester

Netz
70% Polyvinyl - 30% Polyester

Red
70% Polivinilo - 30% Poliéster

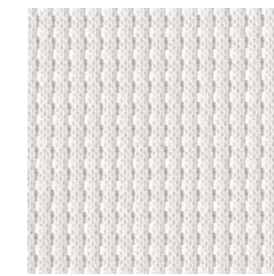
R06 | RETE

Rete
100% Poliester



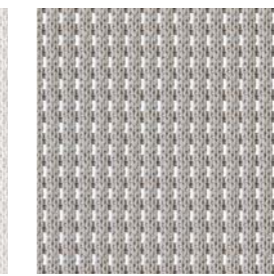
R06/229

Mesh
100% Polyester



R06/230

Résille
100% Polyester



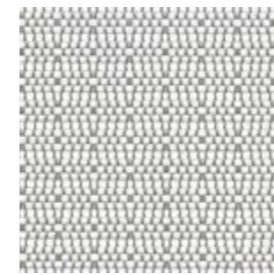
R06/231

Netz
100% Polyester

Red
100% Poliéster

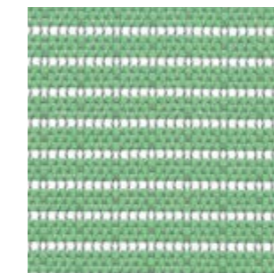
R05 | RETE

Rete
30% Poliester
70% nylon elastomerizzato



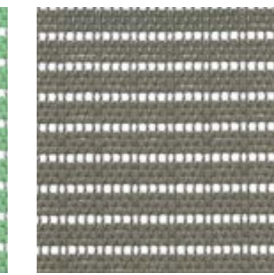
R05/148

Mesh
30% Polyester
70% elastomerizednylon



R05/149

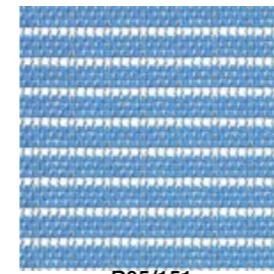
Résille
30% Polyester
70% de nylon trempé



R05/150

Netz
30% Polyester
70% Nylon Einscheiben

Red
30% Poliéster
70% nylon endurecido



R05/151



R05/152



R05/153

Leggere differenze di colore tra un lotto e l'altro sono da considerarsi normali - **Slight differences between colour batches have to be considered normal**
Les différences de couleurs légères entre une tasse et l'autre sont normales - **Leichte Farbunterschiede zwischen einem Becher und der anderen sind normal**
Ligeras diferencias de color entre una taza y el otro son normales

Leggere differenze di colore tra un lotto e l'altro sono da considerarsi normali - **Slight differences between colour batches have to be considered normal**
Les différences de couleurs légères entre une tasse et l'autre sont normales - **Leichte Farbunterschiede zwischen einem Becher und der anderen sind normal**
Ligeras diferencias de color entre una taza y el otro son normales



70% lana - 30% poliestere
Martindale: 100.000 cicli
Reazione al fuoco:
EN 1021 Parte 1-2 (EU),
BS 5852 ISO IS1 (GB),
TB 117:2013 (USA)

70% wool - 30% polyester
Martindale: 100.000 cycles
Reaction to re:
EN 1021 Part 1-2 (EU),
BS 5852 ISO IS1 (GB),
TB 117:2013 (USA)

70% laine - 30% polyester
Martindale: 100.000 cycles
Réaction au feu:
EN 1021 Partie 1-2 (UE),
BS 5852 ISO IS1 (GB),
TB 117: 2013 (Etats-Unis)

70% Wolle - 30% Polyester
Martindale: 100.000 Zyklen
Brandverhalten :
EN 1021 Teil 1-2 (EU),
BS 5852 ISO IS1 (GB),
TB 117: 2013 (USA)

70% lana - 30% poliéster
Martindale: 100.000 ciclos
Reacción al fuego:
EN 1021 Parte 1-2 (UE),
BS 5852 ISO IS1 (GB),
TB 117: 2013 (EE.UU)



Progetto Grafico
info@pubblicom.eu
Coordinamento
MKT Quadrifoglio
Immagini
Virtual Design - Trento
Foto
Ikon - Udine
Aztec Design Clinik - Udine
Stampa
SINCROMIA GROUP Srl
Roveredo in Piano (PN)
Novembre 2016
Ed. 01 - Cod. LI0CAS16

Lighting by
karboxx
Light, more light
nyx
by karboxx
www.karboxx.com

Office furniture by
OFFICITY
business space
www.officity.it

Quadrifoglio
OFFICE FURNITURE
www.quadrifoglio.com

OFFICE

Professional Seating Catalogue

OFFISIT Srl
via Cornarè 12 Basalghelle
31040 Mansuè (Treviso) Italia
T +39 0422 755116
F +39 0422 755312
www.offisit.com
info@offisit.com



Dovuto alla nostra politica di continuo miglioramento, ci riserviamo il diritto di apportare delle modifiche a dettagli e specifiche in qualsiasi momento.

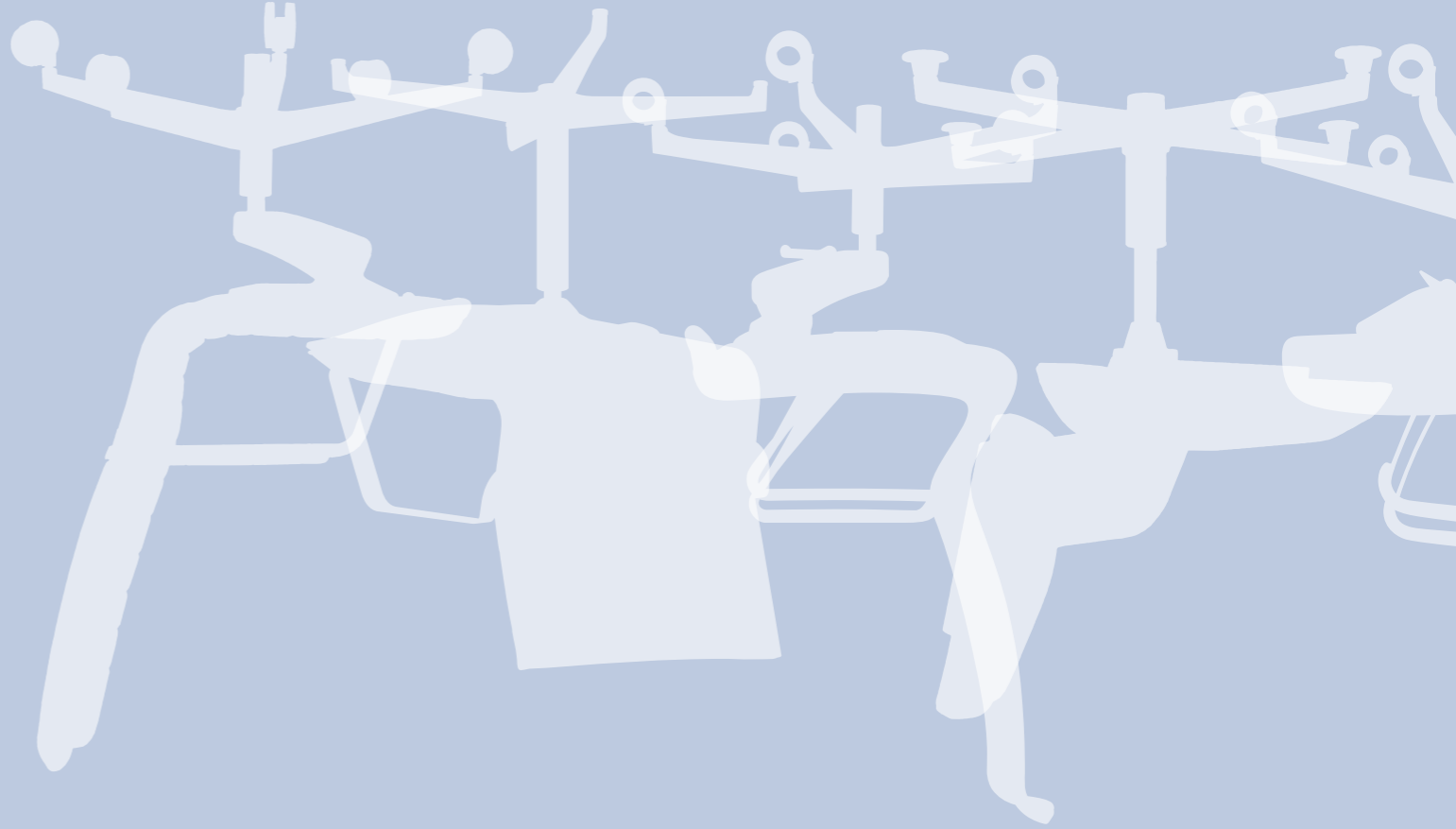
We reserve the right to change details and specifications at any time due to our policy of continuous improvement.

Suivant notre politique d'amélioration continue, nous nous réservons le droit d'apporter en tout moment des modifications aux détails et spécifications.

Aufgrund unserer Politik der ständigen Verbesserung, behalten wir uns das Recht vor, Details und Spezifikationen an unseren Produkten ohne vorherige Anmeldung ändern zu dürfen.

Debido a nuestra política de mejora continua, nos reservamos el derecho a aportar en cualquier momento toda modificación que sea necesaria tanto a los detalles como a las características técnicas de los productos, sin previo aviso.

Leggere differenze di colore tra un lotto e l'altro sono da considerarsi normali - **Slight differences between colour batches have to be considered normal**
Les différences de couleurs légères entre une tasse et l'autre sont normaux - **Leichte Farbunterschiede zwischen einem Becher und der anderen sind normal**
Ligeras diferencias de color entre una taza y el otro son normales



CONTRACT
Professional
Seating
Catalogue



OFFICE **SEATING** **CATALOGUE**



OFFICE
Professional
Seating
Catalogue

