

Group	II	III
Couleur de tissu	MEDLEY ATLANTIC VITA	XTREME BLAZER

OPTIONS Standard
 Option

SIÈGE	Tapissé	<input type="radio"/>
PIETEMET P1	4 pieds métalliques. Couleur noir semi-mate, blanc semi-mate, peinture poudre	<input checked="" type="radio"/>
PIETEMET P3	4 pieds + accoudoirs métalliques. Couleur noir semi-mate, blanc semi-mate, peinture poudre.	<input checked="" type="radio"/>
PIETEMET P3KM	4 pieds + accoudoirs métalliques. Couleur noir semi-mate, blanc semi-mate, peinture poudre. Roulettes sol souple.	<input checked="" type="radio"/>
PIETEMET P3KT	4 pieds + accoudoirs métalliques. Couleur noir semi-mate, blanc semi-mate, peinture poudre. Roulettes sol dur.	<input checked="" type="radio"/>
PIETEMET P7	4 pieds étoile métalliques. Couleur noir semi-mate, blanc semi-mate, peinture poudre.	<input checked="" type="radio"/>
PIETEMET P7KM	4 pieds étoile métalliques. Couleur noir semi-mate, blanc semi-mate, peinture poudre. Roulettes sol souple.	<input type="radio"/>
PIETEMET P7KT	4 pieds étoile métalliques. Couleur noir semi-mate, blanc semi-mate, peinture poudre. Roulettes sol dur.	<input checked="" type="radio"/>

DIMENSIONS



12 kg
brut
D / W / H
470/590/920

SIÈGE



Armature métallique recouverte de mousse densité 55kg/m3, tapissée.

PIETEMET P1



4 pieds métalliques.
Couleur noir semi-mate, blanc semi-mate, peinture poudre.
Pieds tubes diamètre 22mm, ep. paroi 2,5mm,
patins plastique de la couleur du pied.

PIETEMET P3



4 pieds + accoudoirs métalliques.
Couleur noir semi-mate, blanc semi-mate, peinture poudre.
Pieds tubes diamètre 22mm, ep. paroi 2,5mm.
Cadre plié CNC. Patins plastiques de la couleur du pied.

PIETEMET P3K



4 pieds + accoudoirs métalliques.
Couleur noir semi-mate, blanc semi-mate, peinture poudre.
Pieds tubes diamètre 22mm, ep. paroi 2,5mm.
Cadre plié CNC. Roulettes pour sol souple ou dur.

PIETEMET P7



4 pieds étoile métalliques.
Couleur noir semi-mate, blanc semi-mate, peinture poudre.
Chaise pivotante 360 degrés. Pieds tubes ovales 30x18mm, ep. paroi 1,5mm.
Cadre plié CNC. Patins plastiques noir.

PIETEMET P7K



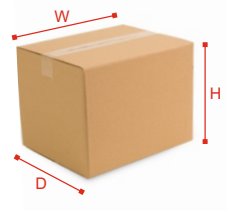
4 pieds étoile métalliques.
Couleur noir semi-mate, blanc semi-mate, peinture poudre.
Chaise pivotante 360 degrés. Pieds tubes ovales 30x18mm, ep. paroi 1,5mm.
Cadre plié CNC. Roulettes pour sol souple ou dur.

Group	II	III
Couleur de tissu	MEDLEY ATLANTIC VITA	XTREME BLAZER

OPTIONS Standard Option

SIÈGE	Tapissé	<input type="radio"/>
PIETEMET P1	4 pieds métalliques. Couleur noir semi-mate, blanc semi-mate, peinture poudre	<input checked="" type="radio"/>
PIETEMET P7	4 pieds étoile métalliques. Couleur noir semi-mate, blanc semi-mate, peinture poudre.	<input checked="" type="radio"/>
PIETEMET P7KM	4 pieds étoile métalliques. Couleur noir semi-mate, blanc semi-mate, peinture poudre. Roulettes sol souple.	<input type="radio"/>
PIETEMET P7KT	4 pieds étoile métalliques. Couleur noir semi-mate, blanc semi-mate, peinture poudre. Roulettes sol dur.	<input checked="" type="radio"/>

DIMENSIONS



18 kg
brut
D / W / H
620/620/870

SIÈGE



Armature métallique recouverte de mousse densité 55kg/m3, tapissée.

PIETEMENT P1



4 pieds métalliques.
Couleur noir semi-mate, blanc semi-mate, peinture poudre.
Pieds tubes diamètre 22mm, ep. paroi 2,5mm,
patins plastique de la couleur du pied.

PIETEMENT P7



4 pieds étoile métalliques.
Couleur noir semi-mate, blanc semi-mate, peinture poudre.
Chaise pivotante 360 degrés. Pieds tubes ovales 30x18mm, ep. paroi 1,5mm.
Cadre plié CNC. Patins plastiques noir.

PIETEMENT P7K



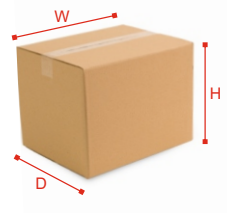
4 pieds étoile métalliques.
Couleur noir semi-mate, blanc semi-mate, peinture poudre.
Chaise pivotante 360 degrés. Pieds tubes ovales 30x18mm, ep. paroi 1,5mm.
Cadre plié CNC. Roulettes pour sol souple ou dur.

Group	II	III
Couleur de tissu	MEDLEY ATLANTIC VITA	XTREME BLAZER

OPTIONS Standard Option

SIÈGE	Tapissé	<input type="radio"/>
PIETEMET P8	4 pieds bois	<input type="radio"/>
PIETEMET P9	4 pieds bois	<input checked="" type="radio"/>

DIMENSIONS



10 kg
brut
D / W / H
470/590/920

PIETEMET P8



Piètement sur 4 pieds bois, diamètre 35mm.
Bois de bouleau vernis transparent.
Éléments de jonction en métal noir semi-mate.

PIETEMET P9



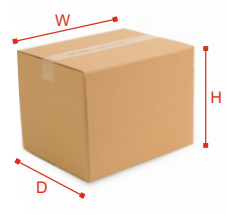
Piètement sur 4 pieds étoile bois, diamètre 35mm.
Bois de bouleau vernis transparent.
Chaise pivotante 360 degrés.
Éléments de jonction en métal noir semi-mate.

Group	II	III
Couleur de tissu	MEDLEY ATLANTIC VITA	XTREME BLAZER

OPTIONS Standard Option

SIÈGE	Tapissé	<input type="radio"/>
PIETEMET P8	4 pieds bois	<input type="radio"/>
PIETEMET P9	4 pieds bois	<input checked="" type="radio"/>

DIMENSIONS



16 kg
brut
D / W / H
620/620/870

PIETEMET P8

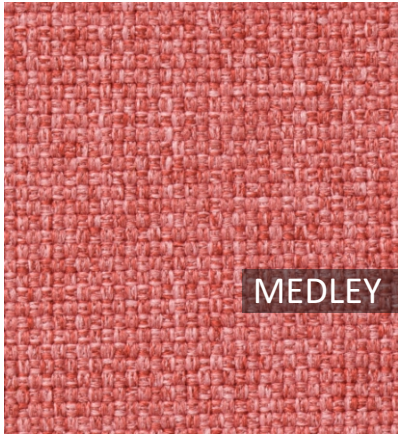


Piètement sur 4 pieds bois, diamètre 35mm.
Bois de bouleau vernis transparent.
Éléments de jonction en métal noir semi-mate.

PIETEMET P9



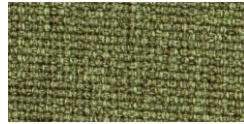
Piètement sur 4 pieds étoile bois, diamètre 35mm.
Bois de bouleau vernis transparent.
Chaise pivotante 360 degrés.
Éléments de jonction en métal noir semi-mate.



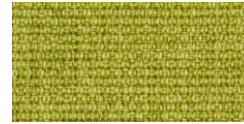
MEDLEY

GROUP II

M-63064



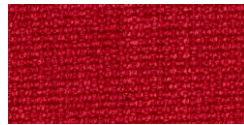
M-68005



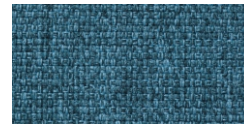
M-68002



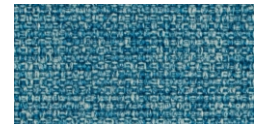
M-68115



M-64019



M-67053



M-67006



M-60999



M-66008

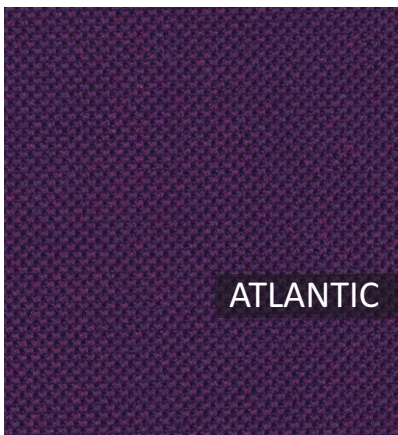


M-61002

Caractéristiques techniques

Composition
Poids du tissu/ml
Nombre de tours d'abrasion
Boulochage
Tenue a la lemičre
Résistance au frottement a humide/sec
L'absorption acoustique
Normes anti-feu

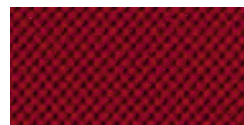
polyester 100%
 510 gr/lm
 75,000 Martindale cycles
 Scale 1-5, max. 5 - EN ISO 12945-2 4
 Scale 1-8, max. 8 - EN ISO 105-B02 5-7
 Scale 1-5, max. 5 - EN ISO 105x12 (humide/sec) 4-5/4-5
 ISO 354
 BS EN 1021 - 1:2006 (cigarette), MBS EN 1021 - 2:2006
 California Bulletin CAL 117-E-Class 1
 Class Uno UNI 9175 Class 1 | EMME CA TB 117-2013



ATLANTIC

GROUP II

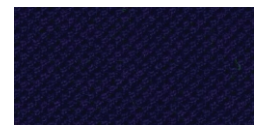
A-65037



A-64089



A-67043



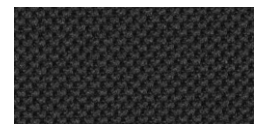
A-66064



A-62048



A-67030



A-60025



A-61078



A-60141



A-60011

Caractéristiques techniques

Composition
Poids du tissu
Nombre de tours d'abrasion
Tenue a la lemičren
Résistance au frottement a
Normes anti-feu

polyester 100%
 530 gr/lm
 110,000 cycles Martindale (EN ISO 12947-2)
 Scale 1-8, max. 8 - EN ISO 105-B02 5-7
 Scale 1-5, max. 5 - EN ISO 105x12 (humide/sec) 4-5/4-5
 ASTM E 84, BS 476 Part 7, class 1, BS EN 1021-1 cigarett,
 BS EN 1021-2 Match, CA TB 117-2013,
 Class Uno UNI 9175 Class 1 | EMME NF P 92-503 M3



VITA

GROUP II

V-23



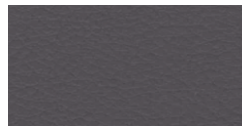
V-01



V-02



V-03



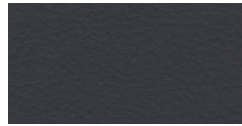
V-04



V-06



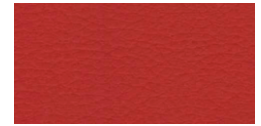
V-05



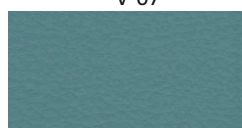
V-07



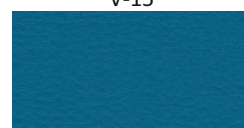
V-15



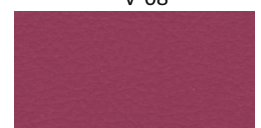
V-08



V-18



V-19

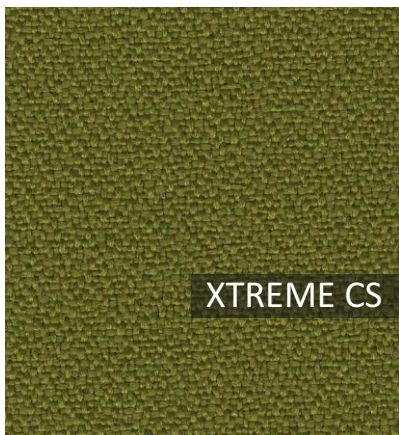


V-20

Caractéristiques techniques

- Composition**
- Poids du tissu**
- Nombre de tours d'abrasion**
- Flexes**
- Anti-microbial/ Anti-fungal**
- Normes anti-feu**

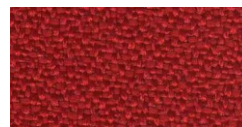
Surface: 98.5% PVC, 1.5% PU, Couche Intérieure: 50% Polyester 50% Coton
 850g/m2 ±10% (1190G/lin. m ±10%)
 100,000 Martindale cycles, BS EN ISO 5470-2:2003
 BS EN ISO 7854:1997 Method B, 400.000 Flexing cycles
 AATCC 147:2011
 BS EN 1021 - 1:2016 (cigarette), BS EN 1021 - 1:2016 (allumette)
 BS 5852:2006 Section 4 Ignition Source 5
 BS 7176:2017 Medium Hazard



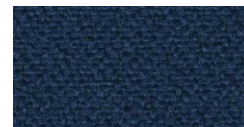
XTREME CS

GROUP III

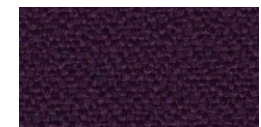
XR420



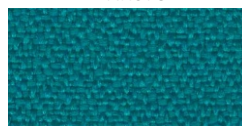
XR079



XR026



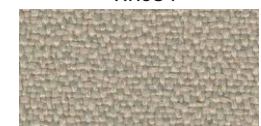
XR084



XR160



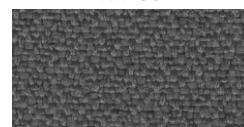
XR430



XR108



XR094



XR081



XR009

Caractéristiques techniques

- Composition**
- Poids du tissu**
- Nombre de tours d'abrasion**
- Tenue a la lemiçren**
- Résistance au frottement a**
- Normes anti-feu**

100% Trevira Clame CS® Polyester retardateur de flamme, Teintures non métalliques
 310g/m2 ±5% (435g/lin.m ±5%)
 60,000 cycles Martindale
 6 (ISO 105 - B02)
 Mouillé: 4, Sec: 4 (ISO 105 - X12)
 EN 1021 - 1 (cigarette), EN 1021 - 2 (allumette), BS 7176 Low Hazard
 NF P92-507 M1, DIN 4102 B1, UNI 9175 Classe 1 IM
 UNI 8456, UNI 9174 & UNI 9177 Classe Uno,
 ÖNORM B 3825 & A 3800 -1,NF D 60-013



GROUP III

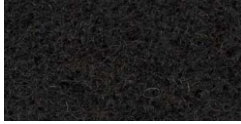
CUZ1R



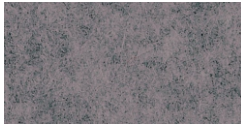
CUZ63



CUZ1X



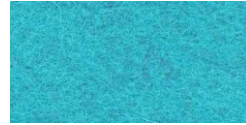
CUZ12



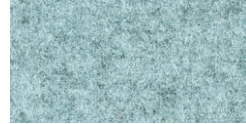
CUZ1G



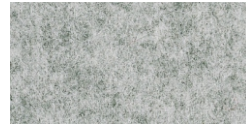
CUZ39



CUZ02



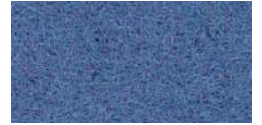
CUZ1R



CUZ28



CUZ1L



CUZ1V



CUZ47

Caractéristiques techniques

- Composition**
- Poids du tissu**
- Nombre de tours d'abrasion**
- Resistance a la lumiere**
- Resistance a la flexion**
- Resistance au déchirement**
- Inflammabilité - cigarette**

2% PU, 83% PVC, 15% dzianina PES
 min. 600 gr/ m2
 PN-EN ISO 5470-2:2005 (Martindale) 120,000
 PN-EN ISO 105-BO02:2006 7
 PN-EN ISO 7854:2002 250,000
 PN-EN ISO 4674-1:2005
 Sur la longueur 29,7N, sur la largeur 25,1N
 PN-EN 1021-1

