



**AREZZA**

operative collection

**pop**  
ace

Bench 4 posti con struttura metallica verniciata bianca (RAL 9010). Piani in melaminico rovere. Schermi in melaminico rivestiti in tessuto King Flex - XFGS

**CLASSE 4 - EM49 Grey**

Seduta operativa / Task chair / Siège bureau  
Rete / Mesh / Résille: Polo - RPG1  
Tessuto / Fabric / Tissu: King Flex - XFGC

4 persons bench desk with white (RAL 9010) painted metal structure. Melamine oak top. Melamine screens upholstered in King Flex - XFGS fabric.

Bureaux 4 places avec structure métallique peinte en blanc (RAL 9010). Plateau en mélamine chêne. Panneaux-écran en mélamine revêtus en tissu King Flex - XFGS



Scrivanie e tavolo alto H. 105 cm con struttura in metallo verniciato nero (RAL 9005). Piani in melaminico noce canaletto.

**LOL**

Seduta operativa / Task chair / Siège bureau  
Rete / Mesh / Résille: nera - black - noir  
Tessuto / Fabric / Tissu: Remix 3 - RIGC, RIRB

Desks and high table H. 105 cm with black (RAL 9005) painted metal structure. American walnut melamine tops.

**YO STOOL**

design Giacobone + Roj, Progetto CMR  
Sgabello / Stool / Tabouret  
Remix 3 - RIGC, RIRB, RIRG

Bureaux et table haute Ht. 105 cm avec structure métallique peinte en noir (RAL 9005). Plateaux en mélamine noyer américain.





Le soluzioni di arredo nascono dalle necessità di risolvere diverse situazioni lavorative. Postazioni agili e flessibili.

Scrivania e tavolo alto H. 105 cm con struttura in metallo verniciato nero (RAL 9005). Piani in melaminico noce canaletto.

#### LOL

Seduta operativa / Task chair / Siège bureau  
Rete / Mesh / Résille: nera - black - noir  
Tessuto / Fabric / Tissu: Remix 3 - RIRB

Furnishing solutions are born from the need to resolve different working situations. Agile and flexible workstations.

Desk and high table H. 105 cm with black (RAL 9005) painted metal structure. American walnut melamine tops.

#### YO STOOL

design Giacobone + Roj, Progetto CMR  
Sgabello / Stool / Tabouret  
Remix 3 - RIGC, RIRB, RIRG



Les solutions d'ameublement dérivent de la nécessité de résoudre différentes situations de travail. Poste de travail agiles et flexibles.

Bureau et table haute Ht. 105 cm avec structure métallique peinte en noir (RAL 9005). Plateaux en mélamine noyer américain.

Tavolo riunione L. 320 cm P. 125 cm H. 74 cm con struttura metallica finitura alluminio seta (RAL 9006) e piano melaminico bianco.

Meeting table W. 320 cm D. 125 cm H. 74 cm with aluminium silk (RAL 9006) painted metal structure and white melamine top.

Table réunion L. 320 cm P. 125 cm Ht. 74 cm avec structure métallique peinte en aluminium soie (RAL 9006) et plateau en mélamine blanche.

Tavolo alto L. 140 cm P. 80 cm H. 105 cm con struttura metallica finitura alluminio seta (RAL 9006) e piano melaminico bianco.

High table W. 140 cm D. 80 cm H. 105 cm with aluminium silk (RAL 9006) painted metal structure and white melamine top.

Table réunion L. 140 cm P. 80 cm Ht. 105 cm avec structure métallique peinte en aluminium soie (RAL 9006) et plateau en mélamine blanche.

#### YO

design Giacobone + Roj, Progetto CMR  
Seduta multifunzione / Multipurpose chair /  
Chaise polyvalente  
Tessuto / Fabric / Tissu: Remix 3 - RIRG  
Telaio 4 gambe / 4-leg frame / Bâti 4 pieds:  
Rosso / Red / Rouge RAL 3020

#### YO STOOL

design Giacobone + Roj, Progetto CMR  
Sgabello / Stool / Tabouret  
Tessuto / Fabric / Tissu: Remix 3 - RIRG  
Telaio a slitta / Cantilever frame / Piètement  
luge: Rosso / Red / Rouge RAL 3020



Tavoli alti H. 105 cm, P. 125 cm con struttura in metallo verniciato bianco (RAL 9010) e piano in melaminico bianco.

**KARL**  
design L. Nichetto  
Sgabello / Stool / Tabouret  
Steelcut Trio 3 - SIRE

High tables H. 105 cm, D. 125 cm with white metal structure (RAL 9010) and white melamine top.

Tables hautes Ht. 105 cm, P. 125 cm avec structure métallique peinte en blanc (RAL 9010) et plateau en mélamine blanche.





Tavolo riunione L. 320 cm P. 125 cm H. 74 cm con struttura metallica finitura alluminio seta (RAL 9006) e piano melaminico bianco.

Meeting table W. 320 cm D. 125 cm H. 74 cm with aluminium silk (RAL 9006) painted metal structure and white melamine top.

Table réunion L. 320 cm P. 125 cm Ht. 74 cm avec structure métallique peinte en aluminium soie (RAL 9006) et plateau en mélamine blanche.

**YO**  
design Giacobone + Roj, Progetto CMR  
Seduta multifunzione / Multipurpose chair /  
Chaise polyvalente  
Tessuto / Fabric / Tissu: Remix 3 - RIRG  
Telaio 4 gambe / 4-leg frame / Bâti 4 pieds:  
Rosso / Red / Rouge RAL 3020

## FINITURE FINISHES/FINITIONS

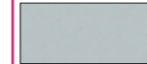
### struttura

STRUCTURE  
STRUCTURE

#### metal



BI WHITE  
RAL 9010



AS ALUMINIUM  
RAL 9006



NE BLACK  
RAL 9005

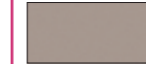
### piano

TOP  
PLATEAU

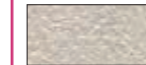
#### melamine



MBI WHITE



MTR DOVE



MCE CONCRETE  
TEXTURED EFFECT



MOB LIGHT ELM



MRO OAK



MNT AMERICAN  
WALNUT

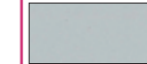
### vasca di cablaggio

CABLE TRAY  
GOULOTTE

#### metal



BI WHITE  
RAL 9010



AS SILK ALUMINIUM  
RAL 9006



NE BLACK  
RAL 9005

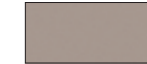
### schermi

SCREENS  
PANNEAUX-ÉCRAN

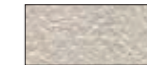
#### melamine



MBI WHITE



MTR DOVE



MCE CONCRETE  
TEXTURED EFFECT



MOB LIGHT ELM



MRO OAK



MNT AMERICAN  
WALNUT

#### glass



VOC FROSTED GLASS

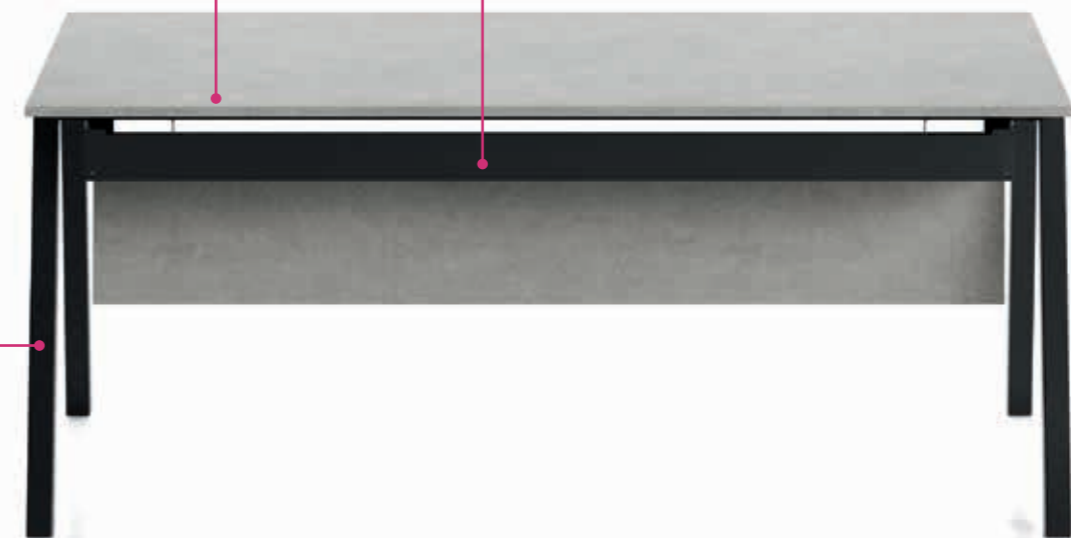
#### fabric



Cat. D KING FLEX



Cat. F JET







[www.frezza.com](http://www.frezza.com)

04.2022

