

# Ismo descriptif technique



.mdd

.mdd, créée en 1993 à Sępólno Krajeńskie en Pologne, est d'abord une histoire d'amitié entre Jaroslaw DABROWSKI et Zbigniew MATTYA.

Depuis l'origine, nous souhaitons incarner un modèle d'entreprise où l'humain est la première des préoccupations. Nous considérons que l'épanouissement personnel de chaque membre de notre équipe, est la clé de notre succès. Garder comme piliers des valeurs familiales participe à ce projet.

Nous créons du mobilier répondant aux besoins spécifiques des espaces de travail. Pour vous permettre de favoriser le travail collaboratif, la créativité et les échanges dans l'entreprise, nous vous proposons un mobilier design, conçu PAR et POUR l'homme. Grâce à notre politique de réinvestissement constant dans l'outil de production nous disposons d'un parc de machines modernes, permettant une fabrication de qualité. Citoyens du monde, nous agissons aujourd'hui en pensant aux générations de demain. Ainsi nous utilisons des matériaux au taux de recyclabilité proche de 95%.

**Le monde du travail est en mutation constante. Nous veillons, et collaborons avec des designers et nos clients, pour anticiper et être toujours au plus près du besoin.**



## Informations générales :

### Garantie :

Produits .mdd - 5 ans.  
Composants électriques  
et tissus - 2 ans.

### Mélaminé - certifié :



### Tissus - certifié :



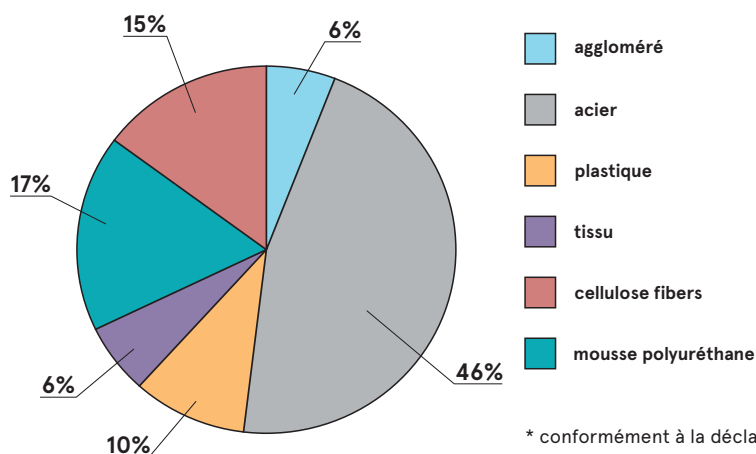
### Montage :

le produit est livré pré-assemblé

### Emballage :

carton

### Composition des matériaux \*:



\* conformément à la déclaration EPD

### Recyclabilité \*\*

Recyclable: 100% - Sous-cyclable: 0%

### Contenu recyclé

34%

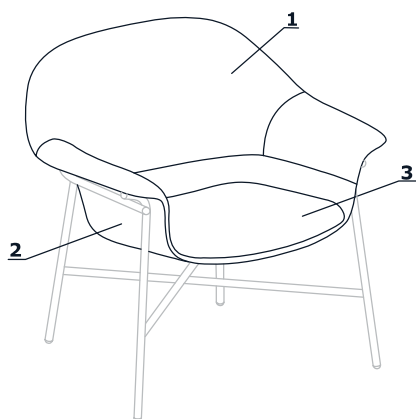
### Empreinte carbone Co2

31,1 kg

\*\* valeurs moyennes pour un représentant du groupe ;  
les valeurs peuvent varier d'une référence à l'autre

|      |                    |  |                        |
|------|--------------------|--|------------------------|
| Ismo | Date<br>31.05.2023 | Ces données sont valides à la date d'élaboration.<br>Les évolutions des produits, si elles ne touchent pas les caractéristiques fondamentales,<br>n'impliquent pas une mise à jour systématique de la fiche technique. | page 2/11              |
|      |                    |  | informations générales |

## Descriptif technique



1. **Dossier** - mousse découpée, mousse injectée d'une densité de 35 kg/m<sup>3</sup>, tapissée
2. **Coque** - stratifié polyester avec fibres de verre, 7 mm, tapissée
3. **Coussin** - mousse injectée d'une, fixation par velcro, tapissé

- charge max 120 kg

## Structure



**IS01**

### Piètement Is01:

- 4 pieds métalliques, finition peinture poudre époxy
- pieds tubes diamètre Ø18 mm, ep. 2 mm; cadre plié CNC
- pieds avec patins en plastique



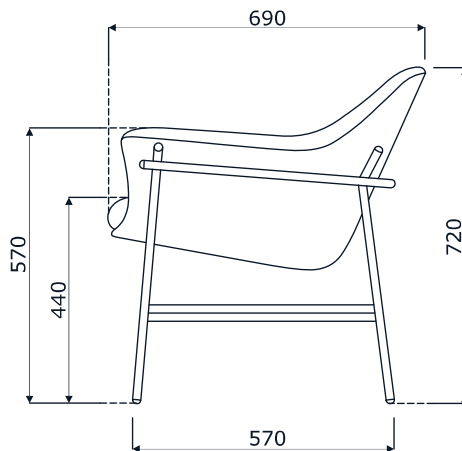
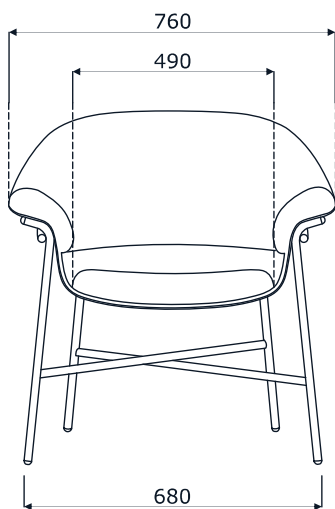
**IS02**

### Piètement Is02:

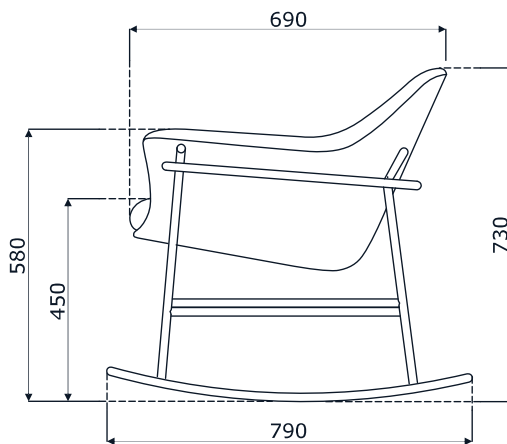
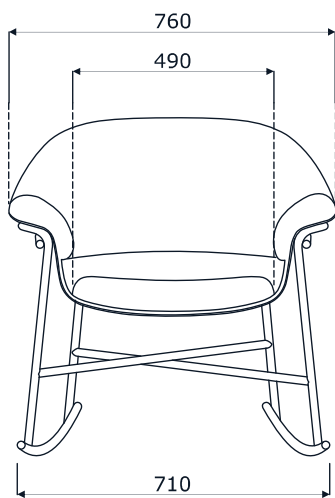
- traîneau, tube métal, finition peinture poudre époxy
- pieds tubes diamètre Ø18 mm, ep. 2 mm; cadre plié CNC

|      |                    |   |                           |
|------|--------------------|---|---------------------------|
| Ismo | Date<br>31.05.2023 | Ces données sont valides à la date d'élaboration.<br>Les évolutions des produits, si elles ne touchent pas les caractéristiques fondamentales, n'impliquent pas une mise à jour systématique de la fiche technique. | page 3/11                 |
|      |                    |   | descriptif et composition |

Dimensions



IS01



IS02

Ismo \*



**IS01**  
760 / 690 / 720  
15 kg

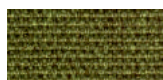


**IS02**  
760 / 790 / 730  
15 kg

\* Dimensions exprimées en millimètre : Largeur x Profondeur x Hauteur

|             |                    |  |                   |
|-------------|--------------------|--|-------------------|
| <b>Ismo</b> | Date<br>31.05.2023 | Ces données sont valides à la date d'élaboration.<br>Les évolutions des produits, si elles ne touchent pas les caractéristiques fondamentales,<br>n'impliquent pas une mise à jour systématique de la fiche technique. | page 5/11         |
|             |                    |  | <b>synoptique</b> |

## Tissu Medley - Tarif Groupe II

M-68005 Olive  
foncée

M-66008 Gris



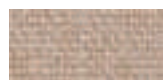
M-64019 Rouge



M-63064 Rose



M-60999 Noir



M-61189 Beige

M-60003 Gris  
clairM-62054  
Moutarde

M-62002 Jaune



M-66010 Bleu

M-65011  
Gris-violet

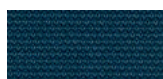
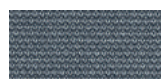
M-63017 Rouille

M-67006 Bleu  
clair

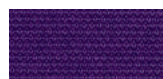
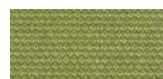
## Données techniques :

|                                 |  |
|---------------------------------|--|
| <b>Composition</b>              | polyester 100%   |
| <b>Poids du tissu</b>           | 510 g/lm (16.45 oz/lin.yd.)  |
| <b>Résistance à l'abrasion</b>  | BS EN ISO 12947-2, 75,000 Martindale   |
| <b>Résistance au boulochage</b> | scale 1-5, max. 5, EN ISO 12945-2 (4)  |
| <b>Tenue à la lumière</b>       | scale 1-8, max. 8, EN ISO 105-B02 (5-7)  |
| <b>Résistance au frottement</b> | scale 1-5, max. 5, EN ISO 105x12 (humide/sec (4-5/4-5))  |
| <b>Absorption acoustique</b>    | ISO 354  |
| <b>Normes au feu</b>            | BS EN 1021-1 (cigarette)<br>BS 476 Class 2<br>Class Uno UNI 9174 - UNI 8457<br>CA TB 117-2013<br>ASTM E 84 Class I |

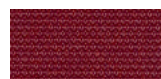
## Tissu Atlantic \* - Tarif Groupe II

A-67043 Bleu vert  
foncéA-67030 Aigue  
marineA-60141 Gris  
clair

A-60011 Gris

A-66064 Bleu  
marineA-65037  
Violet

A-62048 Olive

A-64089  
Rouge

A-61078 Beige

A-60025  
Graphite

## Données techniques :

|                                 |   |
|---------------------------------|---|
| <b>Composition</b>              | polyester 100%  |
| <b>Poids du tissu</b>           | 530 g/lm (17.09 oz/lin.yd.)   |
| <b>Résistance à l'abrasion</b>  | BS EN ISO 12947-2, 110,000 Martindale   |
| <b>Résistance au boulochage</b> | scale 1-5, max. 5, EN ISO 12945-2 (4-5)   |
| <b>Tenue à la lumière</b>       | scale 1-8, max. 8, EN ISO 105-B02 (5-7)   |
| <b>Résistance au frottement</b> | scale 1-5, max. 5, EN ISO 105x12 (humide/sec (4-5/4-5))                                     |
| <b>Normes au feu</b>            | CA TB 117-2013<br>ASTM E 84 Class I<br>BS EN 1021-2 (allumette)<br>BS EN 1021-1 (cigarette) |

\* Il est possible de commander l'ensemble des références Atlantic de l'offre Gabriel (hors standard .mdd), sous un délai de 8 semaines

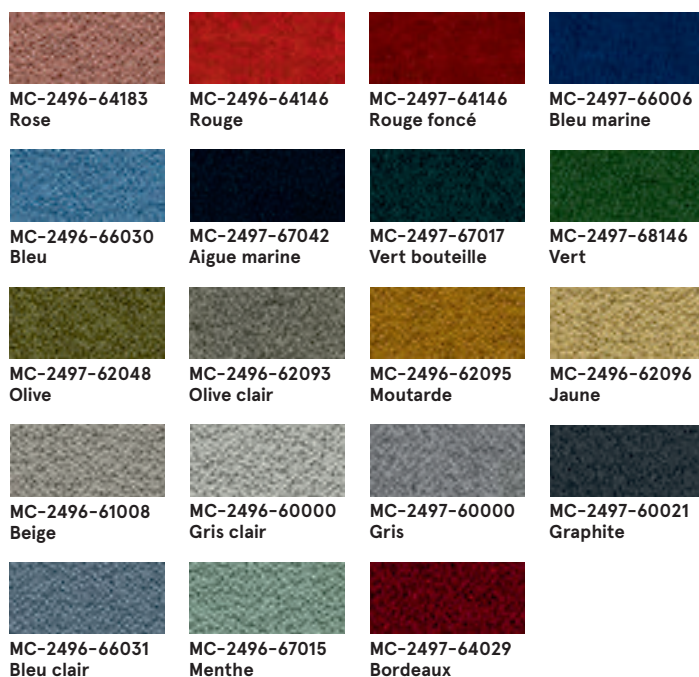
## Tissu Charles \* - Tarif Groupe II



**Données techniques :**

**Composition** 100% polyester  
**Poids du tissu** 433g/m2  
**Résistance à l'abrasion** 90,000 cycles de martindale (EN ISO 12947-2)  
**Résistance au boulochage** EN ISO 12945-2, 5  
**Tenue à la lumière** EN ISO 105-B02, 5  
**Résistance au frottement** sec: 4-5, humide: 4-5, EN ISO 105x12  
**Normes au feu** EN 1021, 1

## Tissu Mica - Tarif Groupe II

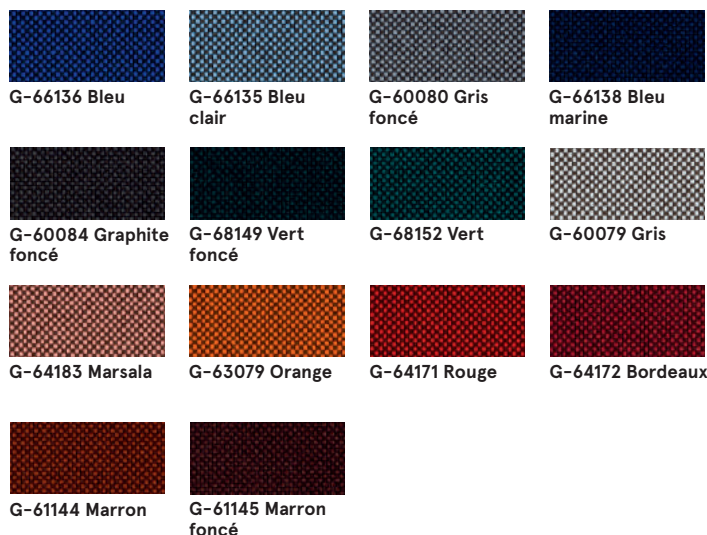


**Données techniques :**

**Composition** polyester recyclé post-consommation 97%, polyester 3%  
**Poids du tissu** 305g/lm  
**Résistance à l'abrasion** 60,000 frotte la martindale (EN ISO 12947-2)  
**Résistance au boulochage** échelle 1-5, max. 5 - EN ISO 12945-2, 4-5  
**Tenue à la lumière** échelle 1-8, max. 8 - EN ISO 105-B02, 5-8  
**Résistance au frottement** sec: 4-5, humide: 4-5, échelle 1-5, max. 5 - EN ISO 105x12  
**Normes au feu** CA TB 117-2013  
 ASTM E 84 Classe I  
 Cigarette BS EN 1021-1  
 Correspondance BS EN 1021-2  
 BS 476 partie 7 classe I

\* Il est possible de commander l'ensemble des références Charles de l'offre Dekoma (hors standard .mdd), en délai de livraison standard

## Tissu Go Check - Tarif Groupe II

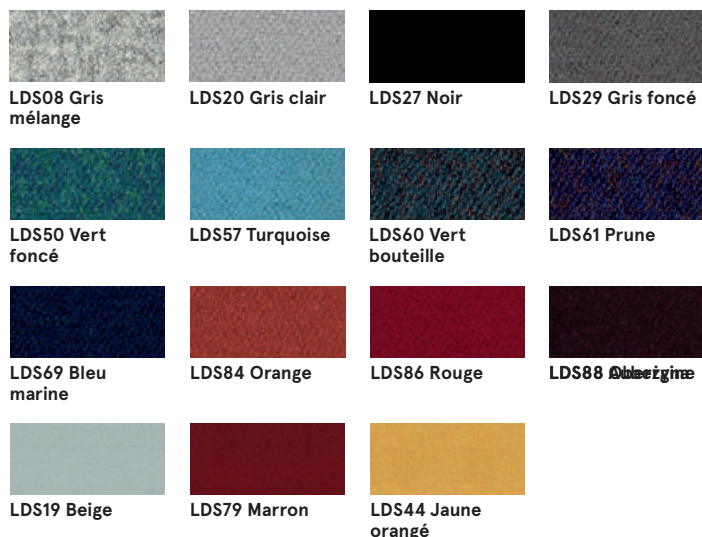


**Données techniques :**

**Composition** 100% Trevira CS  
**Poids du tissu** 435g/lm  
**Résistance à l'abrasion** 80,000 frotte la martindale (EN ISO 12947-2)  
**Résistance au boulochage** échelle 1-5, max. 5 - EN ISO 12945-2, 5  
**Tenue à la lumière** échelle 1-8, max. 8 - EN ISO 105-B02, 5-8  
**Résistance au frottement** sec: 4-5, humide: 4-5, échelle 1-5, max. 5 - EN ISO 105x12

**Normes au feu** BS EN 1021 1 & 2 Cigarette et Match  
 Cigarette BS EN 1021-1  
 BS 5852 Berceau 5  
 BS 7176 Risque moyen  
 DIN 4102 - B1  
 NFP 92-503 / 504/505 M1  
 ÖNORM A3800-B1-B3825-Q1 Royaume-Uni  
 Classe Uno UNI 9175 Classe 1 I EMME  
 FAR / JAR 25.853 (a) (i) (ii)  
 CA TB 117-2013  
 DIN EN 13501-1 B-s1, d0  
 AM 18 - NF D 60-013- (uniquement pour tissu)

## Tissu Synergy - Tarif Groupe III



**Données techniques :**

**Composition** 95% Virgin wool, 5% Polyamide  
**Poids du tissu** 400g/m2 (560g/lm)  
**Résistance à l'abrasion** 100.000 Martindale  
**Tenue à la lumière** ISO 105 - B02 5  
**Résistance au frottement** EN ISO 105x12 4-4  
 (sec/humide)

**Normes au feu** EN 1021 - 1&2 (cigarette & match)  
 BS 7176 Low Hazard  
 NF D 60-013  
 ÖNORM B 3825 & A 3800-1 (58 kg/m3 CMHR Foam)  
 UNI 9175 Classe 1 IM  
 EN 13501-1 Adhered Class D, s1, d0  
 IMO FTP Code (Part 8)  
 The Furniture and Furnishing (Fire) (Safety) Regulations 1988 (Domestic Cigarette and Match)  
 BS 5852 Ignition Source 5 when FR treated  
 BS 7176 Medium Hazard when FR treated  
 EN 13501-1 Adhered Class B, s1, d0 when FR treated  
 EN 13501-1 Un-adhered Class D, s2, d0 when FR treated  
 BS 5867-2: Type B Curtains & Drapes when FR treated



## Tissu Silvertex – Tarif Groupe II

Il est possible de commander l'ensemble des références Silvertex de l'offre Spradling, délai standard mdd.

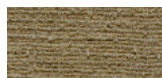
### Données techniques :

|                                |  |
|--------------------------------|--|
| <b>Composition</b>             | couche supérieure : 100% vinyle support : 100% polyester Hi-Loft™  |
| <b>Poids du tissu</b>          | 685 gr/m2  |
| <b>Résistance à l'abrasion</b> | >300,000 tours Martindale  |
| <b>Résistance UV</b>           | >= 7 (1000 heures, DIN 54004 / NTC 1479 - laine bleue)   |
| <b>Temp. extrêmes</b>          | -23°C  |
| <b>Réaction au feu</b>         | NF P 92-503 / M2<br>EN 1021, Part 1&2<br>DIN 4102 B2<br>ÖNORM B 3825, Gruppe I - Schwerbrennbares Verhalten<br>ÖNORM A 3800, Teil I, Qualmbildungsklasse QI - schwachqualmend<br>IMO Res. MSC.307 (88) (2010 FTP Code) Annex I Part 8<br>(MED) Marine Equipment Directive in its current valid version<br>UNI 9175 (1987) / UNI 9175/FAI (1994) Classe I.IM (uno I EMME)<br>UNE 23.727-90 IR /M2<br>EN 71-2: 2006+A1: 2007 Safety of Toys - Part 2: Flammability<br>ECE R 118 (replaces Directive 95/28/EC)<br>FMVSS 302<br>FAR 25/853 |
| <b>Revêtement protecteur</b>   | Protection Antimicrobienne, Protection Anti  |

## Tissu Tessa – Tarif Groupe III



T-08 Crème



T-09 Beige



T-05 Gris



T-12 Marron foncé



T-03 Gris foncé

### Données techniques :

|                                 |  |
|---------------------------------|--|
| <b>Composition</b>              | 95% polyester, 5% acrylique                  |
| <b>Poids du tissu</b>           | 500g/m2                                      |
| <b>Résistance à l'abrasion</b>  | 75,000 cycles de martindale (EN ISO 12497-2) |
| <b>Résistance au boulochage</b> | EN ISO 12945-2, 4-5                          |
| <b>Tenue à la lumière</b>       | EN ISO 105-B02, 4                            |
| <b>Résistance au frottement</b> | sec: 4-5, humide: 4-5, EN ISO 105x12         |

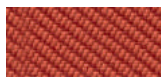
## Tissu Oceanic – Tarif Groupe III



O-16 Rose



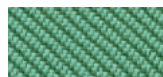
O-05 Corail



O-12 Rouge



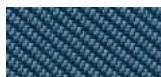
O-07 Jaune



O-04 Vert clair



O-15 Bleu clair



O-11 Bleu



O-13 Gris clair



O-08 Gris foncé

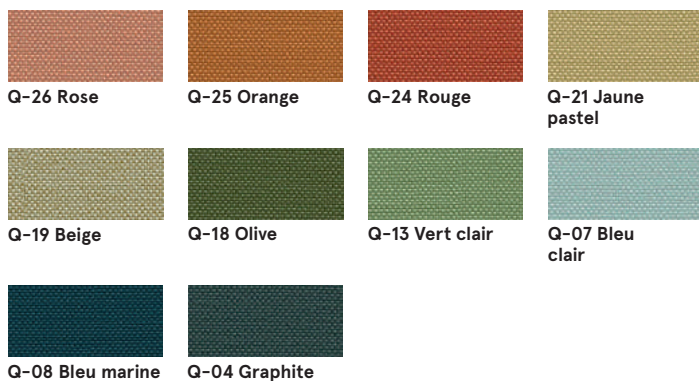


O-01 Noir

### Données techniques :

|                                 |  |
|---------------------------------|--|
| <b>Composition</b>              | 100% post-consumer recycled polyester  |
| <b>Poids du tissu</b>           | 497g/m2  |
| <b>Résistance à l'abrasion</b>  | 100,000 cycles de martindale (EN ISO 12947-2)  |
| <b>Résistance au boulochage</b> | EN ISO 12945-2, 5  |
| <b>Tenue à la lumière</b>       | EN ISO 105-B02, 5  |
| <b>Résistance au frottement</b> | sec: 4, humide: 4, EN ISO 105x12   |
| <b>Normes au feu</b>            | EN 1021, - 1&2 (Cigarette and Match)<br>BS 7176 Low Hazard<br>BS 5852 Ignition Source<br>BS 7176 Medium Hazard |

### Tissu Quest - Tarif Groupe III



**Données techniques :**

**Composition** 100% post-consumer recycled polyester  
**Poids du tissu** 330g/m2  
**Résistance à l'abrasion** 100,000 cykli Martindale (EN ISO 12947-2)  
**Tenue à la lumière** EN ISO 105-B02, 4-6  
**Résistance au frottement** sec : 4, humide : 4, EN ISO 105x12  
**Normes au feu** EN 1021, - 1&2 (Cigarette and Match)  
 BS 7176 Low Hazard  
 UNI 9175 Classe 1 IM  
 BS 476 Part 7 Class 1Y (Adhered)  
 EN 13501-1 Adhered Class B, s1, d0  
 EN 13501-1 Un-adhered Class B, s1, d0  
 BS 5852 Ignition Source 5 with EnviroFlam5  
 BS 7176 Medium Hazard with EnviroFlam5  
 IMO FTP Code (Part 8) with EnviroFlam5

### Tissu Grain - Tarif Groupe III



**Données techniques :**

**Composition** 92% post-consumer recycled polyester  
 8% polyester  
**Poids du tissu** 615g/m2  
**Résistance à l'abrasion** 100,000 cycles de martindal (EN ISO 12947-2)  
**Résistance au boulochage** EN ISO 12945-2, 5  
**Tenue à la lumière** EN ISO 105-B02, 5-7  
**Résistance au frottement** sec: 4-5, humide: 4-5, EN ISO 105x12  
**Normes au feu** BS EN 1021 1&2 Cigarette and Match  
 CA TB 117-2013

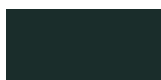
### Tissu Atlas - Tarif Groupe IV



**Données techniques :**

**Composition** 90% laine vierge, 10% nylon  
**Poids du tissu** 286g/m2, 400g/ml  
**Résistance à l'abrasion** 100,000 tours Martindale, EN ISO 12947  
**Tenue à la lumière** ISO 105 B02: 6-7  
**Résistance au frottement** ISO 105-X12:2001, (humide/sec) 4-5/4-5  
**Normes au feu** BS EN 1021-2 Match, BS EN 1021-1 Cigarette,  
 BS 5 5852 Crib 5, BS 5852 ignition source 3,  
 BS 5852 Part 1, NF D 60 013, UNI 9175 1IM,  
 US Cal. Bull. 117-2013

## Base

M010 Gris clair  
semi-mat RAL7044M012 Vert foncé  
semi-mat RAL6012M013 Bordeaux  
semi-mat RAL3007M014 Rouge  
semi-mat RAL3016M016 Blanc perle  
semi-mat RAL1013M026 Olive semi-  
mat RAL6013M027 Bleu semi-  
mat RAL5003M028 Orange  
brique semi-mat  
RAL04040M029 Jaune semi-  
mat RAL0807060M030 Beige semi-  
mat RAL0608005M115 Noir  
semi-mat RAL9005M154 Anthracite  
semi-mat RAL7043