

# Baltic tabouret descriptif technique



.mdd

.mdd, créée en 1993 à Sępólno Krajeńskie en Pologne, est d'abord une histoire d'amitié entre Jaroslaw DABROWSKI et Zbigniew MATTYA.

Depuis l'origine, nous souhaitons incarner un modèle d'entreprise où l'humain est la première des préoccupations. Nous considérons que l'épanouissement personnel de chaque membre de notre équipe, est la clé de notre succès. Garder comme piliers des valeurs familiales participe à ce projet.

Nous créons du mobilier répondant aux besoins spécifiques des espaces de travail. Pour vous permettre de favoriser le travail collaboratif, la créativité et les échanges dans l'entreprise, nous vous proposons un mobilier design, conçu PAR et POUR l'homme. Grâce à notre politique de réinvestissement constant dans l'outil de production nous disposons d'un parc de machines modernes, permettant une fabrication de qualité. Citoyens du monde, nous agissons aujourd'hui en pensant aux générations de demain. Ainsi nous utilisons des matériaux au taux de recyclabilité proche de 95%.

**Le monde du travail est en mutation constante. Nous veillons, et collaborons avec des designers et nos clients, pour anticiper et être toujours au plus près du besoin.**



## Informations générales :

### Garantie :

Produits .mdd - **5 ans**.  
Composants électriques  
et tissus - **2 ans**.

### Montage :

le produit est livré pré-assemblé

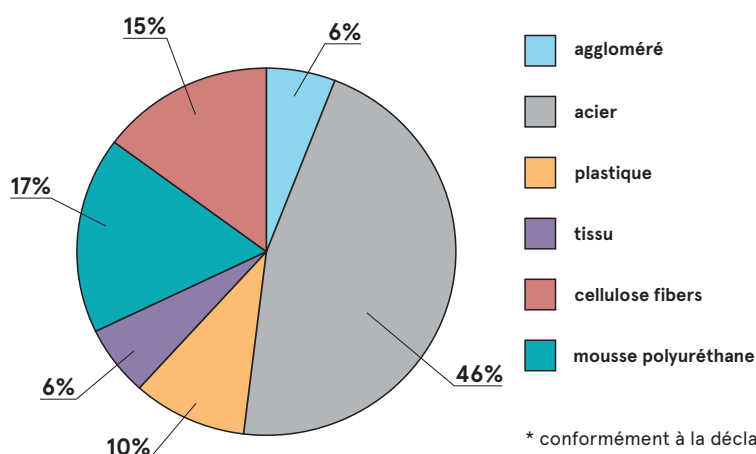
### Emballage :

carton

### Tissus - certifié :



## Composition des matériaux \*:



\* conformément à la déclaration EPD

## Recyclabilité \*\*

Recyclable: 100% - Sous-cyclable: 0%

## Contenu recyclé

34%

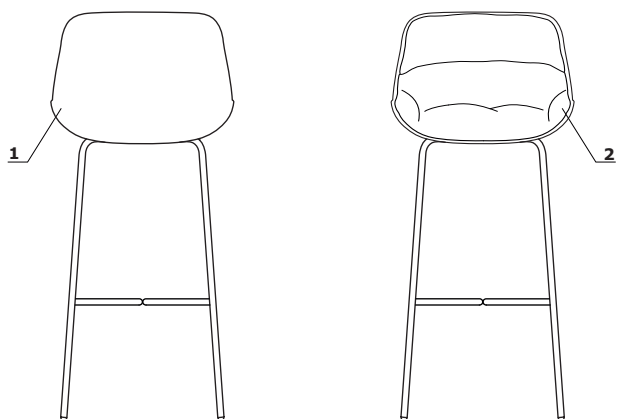
## Empreinte carbone Co2

31,1 kg

\*\* valeurs moyennes pour un représentant du groupe ;  
les valeurs peuvent varier d'une référence à l'autre

Baltic tabouret	Date	Ces données sont valides à la date d'élaboration. Les évolutions des produits, si elles ne touchent pas les caractéristiques fondamentales, n'impliquent pas une mise à jour systématique de la fiche technique.	page 2/11
	31.05.2023		informations générales

## Descriptif technique



1. **Baltic Basic** -dossier et assise polypropylène
2. **Baltic Soft Duo** - assise tapissée + coussin drapé - mousse découpée, mousse injectée d'une densité de 40 kg/m<sup>3</sup>, tapissée

- charge max 120 kg

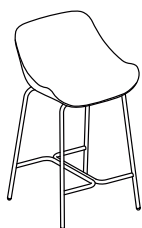
## Structure



**BL1P4H**  
**BL5P4H**

**Piètement : BL1P4H/BL5P4H:**

- tabouret haut
- structure tubulaire Ø18 mm, ép.2 mm, finition peinture poudre époxy
- patins en polypropylène
- adapté aux tables de 1100 mm de haut



**BL1P5H**  
**BL5P5H**

**Piètement : BL1P5H/BL5P5H:**

- tabouret bas
- structure tubulaire Ø18 mm, ép.2 mm, finition peinture poudre époxy
- patins en polypropylène
- adapté aux tables de 900 mm de haut

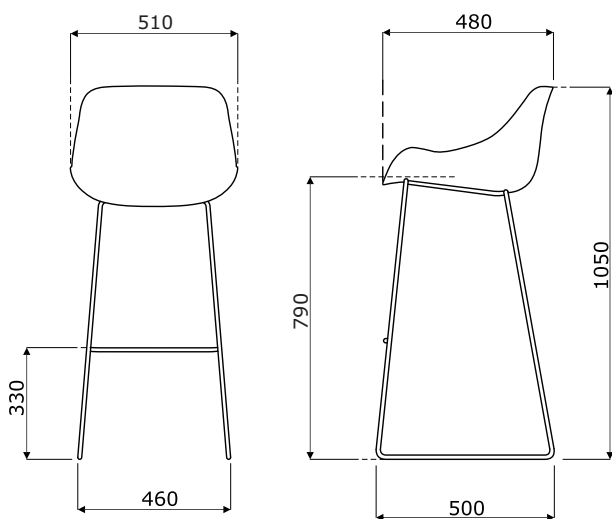
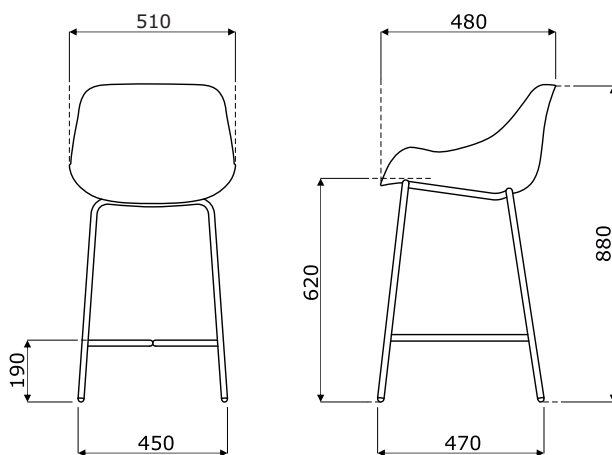
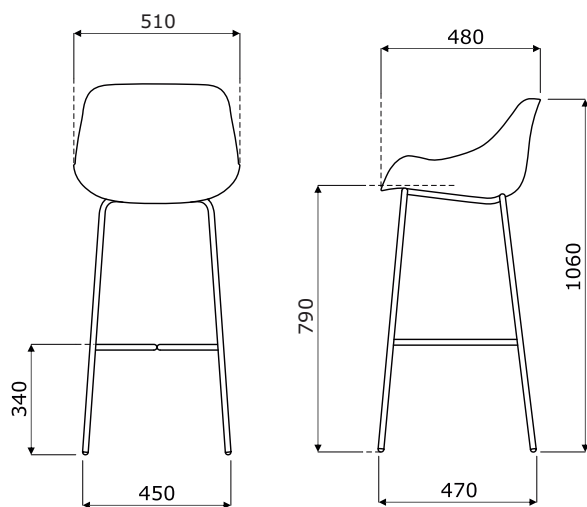


**BL1P24H**  
**BL5P24H**

**Piètement : BL1P24H/BL5P24H:**

- tabouret haut
- traîneau, tube métal
- fil d'acier Ø12 mm, finition peinture poudre époxy
- patins en polypropylène
- adapté aux tables de 1100 mm de haut

Dimensions



Baltic tabouret	Date 31.05.2023	Ces données sont valides à la date d'élaboration. Les évolutions des produits, si elles ne touchent pas les caractéristiques fondamentales, n'impliquent pas une mise à jour systématique de la fiche technique.	page 4/11
			dimensions (mm)

**Baltic Basic - dossier et assise polypropylènen \***



**BL1P4H**  
510 / 480 / 1060  
10.4 kg



**BL1P5H**  
510 / 480 / 880  
7 kg



**BL1P24H**  
510 / 500 / 1050  
8 kg

**Baltic Soft Duo - assise tapissée + coussin drapé \***



**BL5P4H**  
5130 / 540 / 1060  
6.8 kg



**BL5P5H**  
510 / 480 / 880  
7 kg

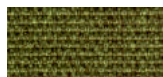


**BL5P24H**  
510 / 500 / 1050  
8 kg

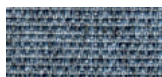
\* Dimensions exprimées en millimètre : Largeur x Profondeur x Hauteur

<b>Baltic tabouret</b>	Date 31.05.2023	Ces données sont valides à la date d'élaboration. Les évolutions des produits, si elles ne touchent pas les caractéristiques fondamentales, n'impliquent pas une mise à jour systématique de la fiche technique.	page 5/11
			<b>synoptique</b>

## Tissu Medley - Tarif Groupe II



M-68005 Olive foncée



M-66008 Gris



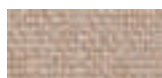
M-64019 Rouge



M-63064 Rose



M-60999 Noir



M-61189 Beige



M-60003 Gris clair



M-62054 Moutarde



M-62002 Jaune



M-66010 Bleu



M-65011 Gris-violet



M-63017 Rouille



M-67006 Bleu clair

## Données techniques :

<b>Composition</b>	polyester 100%
<b>Poids du tissu</b>	510 g/lm (16.45 oz./lin.yd.)
<b>Résistance à l'abrasion</b>	BS EN ISO 12947-2, 75,000 Martindale
<b>Résistance au boulochage</b>	scale 1-5, max. 5, EN ISO 12945-2 (4)
<b>Tenue à la lumière</b>	scale 1-8, max. 8, EN ISO 105-B02 (5-7)
<b>Résistance au frottement</b>	scale 1-5, max. 5, EN ISO 105x12 (humide/sec (4-5/4-5))
<b>Absorption acoustique</b>	ISO 354
<b>Normes au feu</b>	BS EN 1021-1 (cigarette) BS 476 Class 2 Class Uno UNI 9174 - UNI 8457 CA TB 117-2013 ASTM E 84 Class I

## Tissu Atlantic \* - Tarif Groupe II



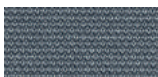
A-67043 Bleu vert foncé



A-67030 Aigue marine



A-60141 Gris clair



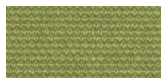
A-60011 Gris



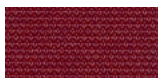
A-66064 Bleu marine



A-65037 Violet



A-62048 Olive



A-64089 Rouge



A-61078 Beige



A-60025 Graphite

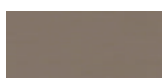
## Données techniques :

<b>Composition</b>	polyester 100%
<b>Poids du tissu</b>	530 g/lm (17.09 oz./lin.yd.)
<b>Résistance à l'abrasion</b>	BS EN ISO 12947-2, 110,000 Martindale
<b>Résistance au boulochage</b>	scale 1-5, max. 5, EN ISO 12945-2 (4-5)
<b>Tenue à la lumière</b>	scale 1-8, max. 8, EN ISO 105-B02 (5-7)
<b>Résistance au frottement</b>	scale 1-5, max. 5, EN ISO 105x12 (humide/sec (4-5/4-5))
<b>Normes au feu</b>	CA TB 117-2013 ASTM E 84 Class I BS EN 1021-2 (allumette) BS EN 1021-1 (cigarette)

## Tissu Vita - Tarif Groupe II



V-01 Gris clair



V-02 Beige foncé



V-03 Jaune



V-04 Gris



V-07 Gris foncé



V-09 Olive



V-10 Gris marron



V-11 Rouille



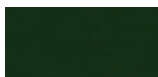
V-12 Noir



V-18 Aigue marine



V-19 Bleu



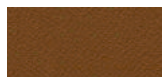
V-29 Vert foncé



V-39 Chocolat



V-44 Beige



V-46 Marron

## Données techniques :

<b>Composition</b>	Surface: 98,5% PVC, 1,5% PU Couche Intérieure: 50% polyester, 50% Coton
<b>Poids du tissu</b>	850g/m2 ± 10% (1190G/lin. m ± 10%)
<b>Résistance à l'abrasion</b>	BS EN ISO 5470-2, 100,000 Martindale
<b>Tenue à la lumière</b>	6 (ISO 105 - B02)
<b>Résistance au frottement</b>	humide: 4, sec: 4 (ISO 105 - X12)
<b>Normes au feu</b>	BS EN 1021 - (cigarette) BS EN 1021 - 2 (allumette) BS 5852 - (Ignition Source) BS 7176 - (Medium Hazard)
<b>Résistance à la flexion</b>	BS EN ISO 7854 - Method B, 400.000 Flexing cycles
<b>Traitement anti-microbien / antibactérien</b>	AATCC 147

\* Il est possible de commander l'ensemble des références Atlantic de l'offre Gabriel (hors standard .mdd), sous un délai de 8 semaines

Baltic tabouret	Date	Ces données sont valides à la date d'élaboration. Les évolutions des produits, si elles ne touchent pas les caractéristiques fondamentales, n'impliquent pas une mise à jour systématique de la fiche technique.	page 6/11
	31.05.2023		coloris

## Tissu Charles \* - Tarif Groupe II



**Données techniques :**

**Composition** 100% polyester  
**Poids du tissu** 433g/m2  
**Résistance à l'abrasion** 90,000 cycles de martindale (EN ISO 12947-2)  
**Résistance au boulochage** EN ISO 12945-2, 5  
**Tenue à la lumière** EN ISO 105-B02, 5  
**Résistance au frottement** sec: 4-5, humide: 4-5, EN ISO 105x12  
**Normes au feu** EN 1021, 1

## Tissu Mica - Tarif Groupe II

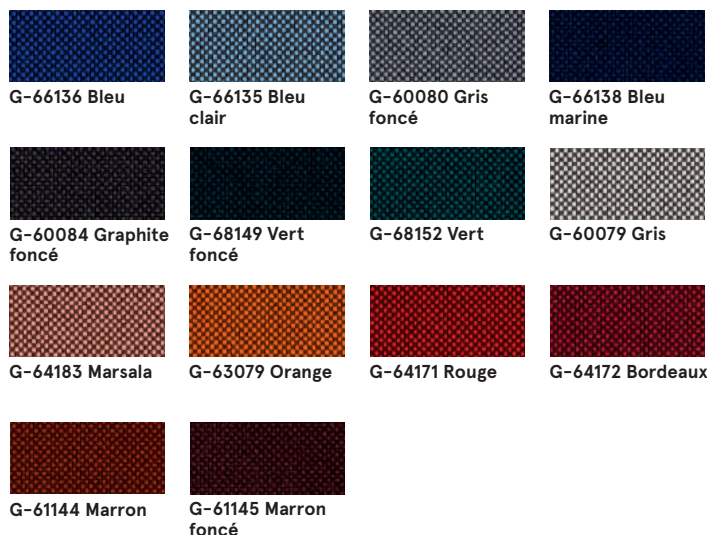


**Données techniques :**

**Composition** polyester recyclé post-consommation 97%, polyester 3%  
**Poids du tissu** 305g/lm  
**Résistance à l'abrasion** 60,000 frotte la martindale (EN ISO 12947-2)  
**Résistance au boulochage** échelle 1-5, max. 5 - EN ISO 12945-2, 4-5  
**Tenue à la lumière** échelle 1-8, max. 8 - EN ISO 105-B02, 5-8  
**Résistance au frottement** sec: 4-5, humide: 4-5, échelle 1-5, max. 5 - EN ISO 105x12  
**Normes au feu** CA TB 117-2013  
 ASTM E 84 Classe I  
 Cigarette BS EN 1021-1  
 Correspondance BS EN 1021-2  
 BS 476 partie 7 classe I

\* Il est possible de commander l'ensemble des références Charles de l'offre Dekoma (hors standard .mdd), en délai de livraison standard

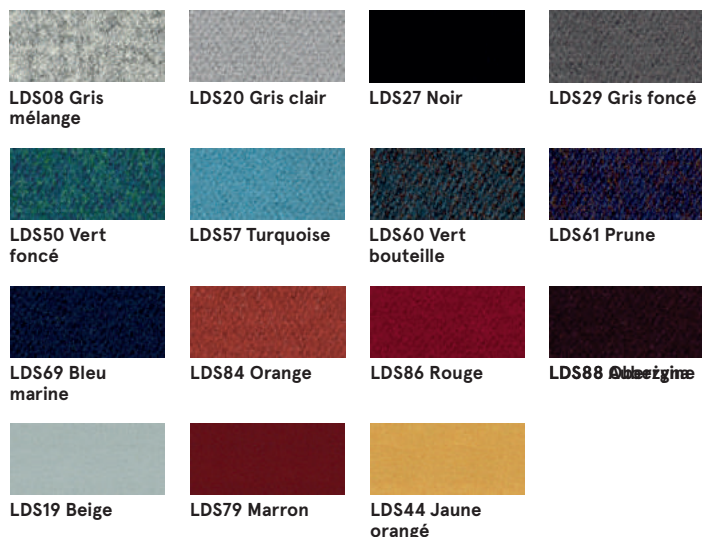
## Tissu Go Check - Tarif Groupe II



### Données techniques :

<b>Composition</b>	100% Trevira CS
<b>Poids du tissu</b>	435g/lm
<b>Résistance à l'abrasion</b>	80,000 frotte la martindale (EN ISO 12947-2)
<b>Résistance au boulochage</b>	échelle 1-5, max. 5 - EN ISO 12945-2, 5
<b>Tenue à la lumière</b>	échelle 1-8, max. 8 - EN ISO 105-B02, 5-8
<b>Résistance au frottement</b>	sec: 4-5, humide: 4-5, échelle 1-5, max. 5 - EN ISO 105x12
<b>Normes au feu</b>	BS EN 1021 1 & 2 Cigarette et Match Cigarette BS EN 1021-1 BS 5852 Berceau 5 BS 7176 Risque moyen DIN 4102 - B1 NFP 92-503 / 504/505 M1 ÖNORM A3800-B1-B3825-Q1 Royaume-Uni Classe Uno UNI 9175 Classe 1 I EMME FAR / JAR 25.853 (a) (i) (ii) CA TB 117-2013 DIN EN 13501-1 B-s1, d0 AM 18 - NF D 60-013- (uniquement pour tissu)

## Tissu Synergy - Tarif Groupe III



### Données techniques :

<b>Composition</b>	95% Virgin wool, 5% Polyamide
<b>Poids du tissu</b>	400g/m2 (560g/lm)
<b>Résistance à l'abrasion</b>	100.000 Martindale
<b>Tenue à la lumière</b>	ISO 105 - B02 5
<b>Résistance au frottement</b>	EN ISO 105x12 4-4 (sec/humide)
<b>Normes au feu</b>	EN 1021 - 1&2 (cigarette & match) BS 7176 Low Hazard NF D 60-013 ÖNORM B 3825 & A 3800-1 (58 kg/m3 CMHR Foam) UNI 9175 Classe 1 IM EN 13501-1 Adhered Class D, s1, d0 IMO FTP Code (Part 8) The Furniture and Furnishing (Fire) (Safety) Regulations 1988 (Domestic Cigarette and Match) BS 5852 Ignition Source 5 when FR treated BS 7176 Medium Hazard when FR treated EN 13501-1 Adhered Class B, s1, d0 when FR treated EN 13501-1 Un-adhered Class D, s2, d0 when FR treated BS 5867-2: Type B Curtains & Drapes when FR treated



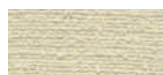
## Tissu Silvertex – Tarif Groupe II

Il est possible de commander l'ensemble des références Silvertex de l'offre Spradling, délai standard mdd.

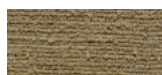
### Données techniques :

<b>Composition</b>	couche supérieure : 100% vinyle support : 100% polyester Hi-Loft™
<b>Poids du tissu</b>	685 gr/m2
<b>Résistance à l'abrasion</b>	>300,000 tours Martindale
<b>Résistance UV</b>	>= 7 (1000 heures, DIN 54004 / NTC 1479 - laine bleue)
<b>Temp. extrêmes</b>	-23°C
<b>Réaction au feu</b>	NF P 92-503 / M2 EN 1021, Part 1&2 DIN 4102 B2 ÖNORM B 3825, Gruppe I - Schwerbrennbares Verhalten ÖNORM A 3800, Teil I, Qualmbildungsklasse QI - schwachqualmend IMO Res. MSC.307 (88) (2010 FTP Code) Annex I Part 8 (MED) Marine Equipment Directive in its current valid version UNI 9175 (1987) / UNI 9175/FAI (1994) Classe I.IM (uno I EMME) UNE 23.727-90 IR /M2 EN 71-2: 2006+A1: 2007 Safety of Toys - Part 2: Flammability ECE R 118 (replaces Directive 95/28/EC) FMVSS 302 FAR 25/853
<b>Revêtement protecteur</b>	Protection Antimicrobienne, Protection Anti

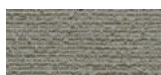
## Tissu Tessa – Tarif Groupe III



T-08 Crème



T-09 Beige



T-05 Gris



T-12 Marron foncé



T-03 Gris foncé

### Données techniques :

<b>Composition</b>	95% polyester, 5% acrylique
<b>Poids du tissu</b>	500g/m2
<b>Résistance à l'abrasion</b>	75,000 cycles de martindale (EN ISO 12497-2)
<b>Résistance au boulochage</b>	EN ISO 12945-2, 4-5
<b>Tenue à la lumière</b>	EN ISO 105-B02, 4
<b>Résistance au frottement</b>	sec: 4-5, humide: 4-5, EN ISO 105x12

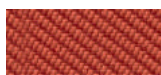
## Tissu Oceanic – Tarif Groupe III



O-16 Rose



O-05 Corail



O-12 Rouge



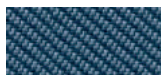
O-07 Jaune



O-04 Vert clair



O-15 Bleu clair



O-11 Bleu



O-13 Gris clair



O-08 Gris foncé

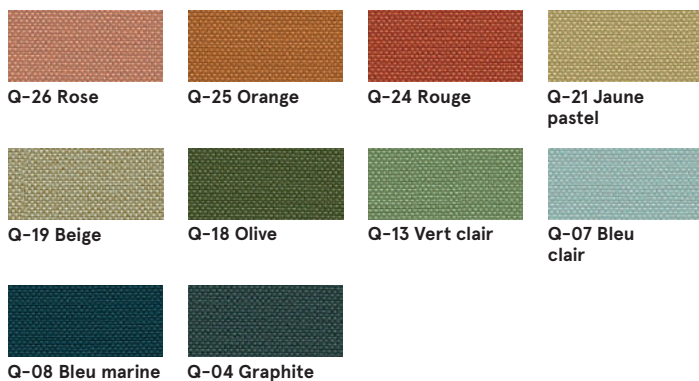


O-01 Noir

### Données techniques :

<b>Composition</b>	100% post-consumer recycled polyester
<b>Poids du tissu</b>	497g/m2
<b>Résistance à l'abrasion</b>	100,000 cycles de martindale (EN ISO 12947-2)
<b>Résistance au boulochage</b>	EN ISO 12945-2, 5
<b>Tenue à la lumière</b>	EN ISO 105-B02, 5
<b>Résistance au frottement</b>	sec: 4, humide: 4, EN ISO 105x12
<b>Normes au feu</b>	EN 1021, - 1&2 (Cigarette and Match) BS 7176 Low Hazard BS 5852 Ignition Source BS 7176 Medium Hazard

### Tissu Quest - Tarif Groupe III



**Données techniques :**

**Composition** 100% post-consumer recycled polyester  
**Poids du tissu** 330g/m2  
**Résistance à l'abrasion** 100,000 cycles Martindale (EN ISO 12947-2)  
**Tenue à la lumière** EN ISO 105-B02, 4-6  
**Résistance au frottement** sec : 4, humide : 4, EN ISO 105x12  
**Normes au feu** EN 1021, - 1&2 (Cigarette and Match)  
 BS 7176 Low Hazard  
 UNI 9175 Classe 1 IM  
 BS 476 Part 7 Class 1Y (Adhered)  
 EN 13501-1 Adhered Class B, s1, d0  
 EN 13501-1 Un-adhered Class B, s1, d0  
 BS 5852 Ignition Source 5 with EnviroFlam5  
 BS 7176 Medium Hazard with EnviroFlam5  
 IMO FTP Code (Part 8) with EnviroFlam5

### Tissu Grain - Tarif Groupe III



**Données techniques :**

**Composition** 92% post-consumer recycled polyester  
 8% polyester  
**Poids du tissu** 615g/m2  
**Résistance à l'abrasion** 100,000 cycles de martindale (EN ISO 12947-2)  
**Résistance au boulochage** EN ISO 12945-2, 5  
**Tenue à la lumière** EN ISO 105-B02, 5-7  
**Résistance au frottement** sec: 4-5, humide: 4-5, EN ISO 105x12  
**Normes au feu** BS EN 1021 1&2 Cigarette and Match  
 CA TB 117-2013

### Tissu Atlas - Tarif Groupe IV



**Données techniques :**

**Composition** 90% laine vierge, 10% nylon  
**Poids du tissu** 286g/m2, 400g/ml  
**Résistance à l'abrasion** 100,000 tours Martindale, EN ISO 12947  
**Tenue à la lumière** ISO 105 B02: 6-7  
**Résistance au frottement** ISO 105-X12:2001, (humide/sec) 4-5/4-5  
**Normes au feu** BS EN 1021-2 Match, BS EN 1021-1 Cigarette,  
 BS 5 5852 Crib 5, BS 5852 ignition source 3,  
 BS 5852 Part 1, NF D 60 013, UNI 9175 1IM,  
 US Cal. Bull. 117-2013






### Cuir - Tarif Groupe IV











**Données techniques :**

**Matériau** Type de cuir - cuir fleur corrigée  
 Type de finition - cuir pigmenté  
**Résistance des couleurs au frottement** Sec : 500 cycles - min. indice 4 échelle de gris  
 Humide : 250 cycles - min. indice 4 échelle de gris  
 UNI EN ISO 11640  
**Résistance des couleurs à la lumière** min. indice 4 échelle de gris  
 UNI ISO 105-802  
**Réaction au feu** non inflammable selon norme  
 UNI EN 1021-1-2006  
 BS EN 1021-1-2006

Métal - piétement

			
M013 Bordeaux semi-mat RAL3007	M015 Blanc semi- mat RAL9010	M026 Olive semi- mat RAL6013	M028 Orange brique semi-mat RAL0404040
			
M029 Jaune semi- mat RAL0807060	M030 Beige semi- mat RAL0608005	M115 Noir semi- mat RAL9005	M154 Anthracite semi-mat RAL7043

Assise - polypropylène

			
Noir RAL9005	Blanc RAL9010	Anthracite RAL7043	Olive RAL6013
			
Beige RAL0608005	Jaune RAL0807060	Bordeaux RAL3007	Orange brique RAL0404040