

# Sonic - Panneau acoustique mural descriptif technique



.mdd

.mdd, créée en 1993 à Sępólno Krajeńskie en Pologne, est d'abord une histoire d'amitié entre Jaroslaw DABROWSKI et Zbigniew MATTYA.

Depuis l'origine, nous souhaitons incarner un modèle d'entreprise où l'humain est la première des préoccupations. Nous considérons que l'épanouissement personnel de chaque membre de notre équipe, est la clé de notre succès. Garder comme piliers des valeurs familiales participe à ce projet.

Nous créons du mobilier répondant aux besoins spécifiques des espaces de travail. Pour vous permettre de favoriser le travail collaboratif, la créativité et les échanges dans l'entreprise, nous vous proposons un mobilier design, conçu PAR et POUR l'homme. Grâce à notre politique de réinvestissement constant dans l'outil de production nous disposons d'un parc de machines modernes, permettant une fabrication de qualité. Citoyens du monde, nous agissons aujourd'hui en pensant aux générations de demain. Ainsi nous utilisons des matériaux au taux de recyclabilité proche de 95%.

**Le monde du travail est en mutation constante. Nous veillons, et collaborons avec des designers et nos clients, pour anticiper et être toujours au plus près du besoin.**



## Informations générales :

### Garantie :

Produits .mdd - 5 ans.  
Composants électriques  
et tissu - 2 ans.

### Mélangé - certifié :



### Tissus - certifié :



### Montage :

le produit est livré  
pré-assemblé

### Emballage :

film d'emballage

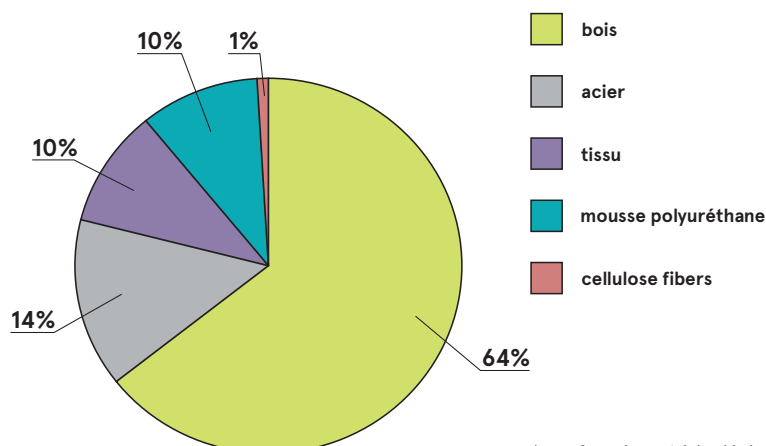
### Conforme aux normes :

PN-EN ISO 354:2005

### Densité du panneau :

12 mm - 690 - 750 kg/m<sup>3</sup>  
18 mm - 650 - 690 kg/m<sup>3</sup>  
28 mm - 610 - 630 kg/m<sup>3</sup>  
36 mm - 610 - 630 kg/m<sup>3</sup>

### Composition des matériaux \*:



\* conformément à la déclaration EPD

### Recyclabilité \*\*

Recyclable : 0% - Sous-cyclable : 100%

### Contenu recyclé

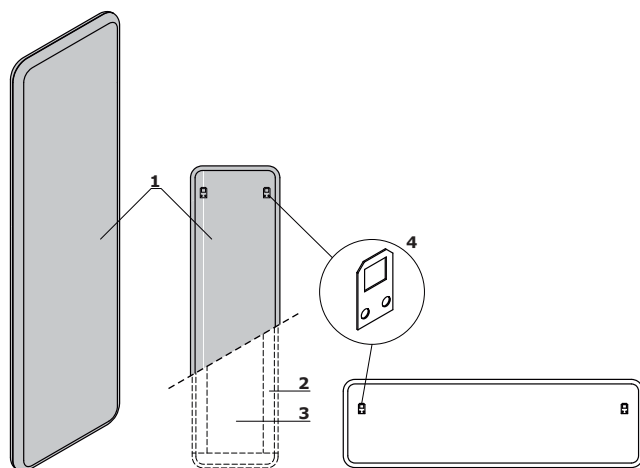
18%

### Empreinte carbone Co2

7,7 kg

\*\* valeurs moyennes pour un représentant du groupe ;  
les valeurs peuvent varier d'une référence à l'autre

## Sonic - Panneau acoustique mural



1. **Panneau** - une face tapissée, Technologie Sonic - certificat de classe acoustique A, punaisable
2. **Cadre structurel** - bois massif collé
3. **Remplissage** - matériau intissé acoustique haute propriétés d'absorption et de dispersion
4. **Fixation murale** - sont inclus chevilles de fixation pour murs pleins et pour cloisons en plaques de plâtre

\* montage horizontal et vertical

Sonic - Panneau acoustique mural \*



**ZAK312**  
350 / 40 / 1190  
4 kg



**ZAK318**  
350 / 40 / 1790  
6.2 kg



**ZAK612**  
650 / 40 / 1190  
5.1 kg



**ZAK618**  
650 / 40 / 1790  
6.9 kg

\* Dimensions exprimées en millimètre : Largeur x Profondeur x Hauteur

Sonic - Panneau acoustique mural	Date 27.03.2023	Ces données sont valides à la date d'élaboration. Les évolutions des produits, si elles ne touchent pas les caractéristiques fondamentales, n'impliquent pas une mise à jour systématique de la fiche technique.	page 4/10
			synoptique

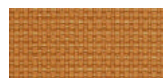
## Tissu Nemo



NE-1 Beige



NE-2 Jaune orangé



NE-3 Orange



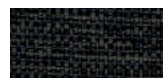
NE-5 Rouge



NE-9 Vert



NE-10 Gris



NE-14 Graphite



NE-15 Bleu marine



NE-16 Noir

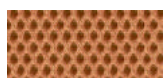


NE-17 Bleu

### Données techniques :

<b>Composition</b>	polyester 100%
<b>Poids du tissu</b>	366g/m <sup>2</sup>
<b>Résistance à l'abrasion</b>	PN_EN ISO 12947 - 2:2 100,000
<b>Résistance au boulochage</b>	scale 1-8, max. 8, PN-EN ISO 105 - B02 (3-4)
<b>Tenue à la lumière</b>	scale 1-5, max. 5, PN-EN 1021 - 2,
<b>Résistance au frottement</b>	PN-EN 1021 - 1 skcale 1-5, max. 5, EN ISO 105x12 (humide/sec) 4-5

## Tissu Runner - Tarif Groupe II



R-63034 Orange



R-64089 Rouge



R-66063 Bleu



R-60011 Gris



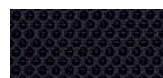
R-68056 Vert



R-66064 Bleu marine



R-60999 Noir



R-60025 Graphite



R-61128 Beige

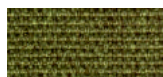


R-68110 Vert foncé

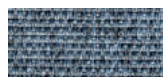
### Données techniques :

<b>Composition</b>	80% polyester, 20% polyester recyclé post-consommation
<b>Poids du tissu</b>	510 g/lm (16.45 oz./lin.yd.)
<b>Résistance à l'abrasion</b>	BS EN ISO 12947-2 70,000 Martindale
<b>Résistance au boulochage</b>	scale 1-5, max 5, EN ISO 12945-2 (4-5)
<b>Tenue à la lumière</b>	scale 1-8, max 8, EN ISO 105-B02 (5-7)
<b>Résistance au frottement</b>	scale 1-5, max 5, EN ISO 105x12 (humide/sec) 4-5
<b>Absorption acoustique</b>	ISO 354
<b>Normes au feu</b>	BS EN 1021-2 allumette, CA TB 117-2013, BS EN 1021-1 (cigarette) Class Uno UNI 9175 Class 2, EMME

## Tissu Medley - Tarif Groupe II



M-68005 Olive foncée



M-66008 Gris



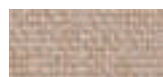
M-64019 Rouge



M-63064 Rose



M-60999 Noir



M-61189 Beige



M-60003 Gris clair



M-62054 Moutarde



M-62002 Jaune



M-66010 Bleu



M-65011 Gris-violet



M-63017 Rouille



M-67006 Bleu clair

### Données techniques :

<b>Composition</b>	polyester 100%
<b>Poids du tissu</b>	510 g/lm (16.45 oz./lin.yd.)
<b>Résistance à l'abrasion</b>	BS EN ISO 12947-2, 75,000 Martindale
<b>Résistance au boulochage</b>	scale 1-5, max. 5, EN ISO 12945-2 (4)
<b>Tenue à la lumière</b>	scale 1-8, max. 8, EN ISO 105-B02 (5-7)
<b>Résistance au frottement</b>	scale 1-5, max. 5, EN ISO 105x12 (humide/sec) (4-5/4-5)
<b>Absorption acoustique</b>	ISO 354
<b>Normes au feu</b>	BS EN 1021-1 (cigarette) BS 476 Class 2 Class Uno UNI 9174 - UNI 8457 CA TB 117-2013 ASTM E 84 Class I

## Tissu Atlantic \* - Tarif Groupe II



**Données techniques :**

**Composition** polyester 100%

**Poids du tissu** 530 g/lm (17.09 oz/lin.yd.)

**Résistance à l'abrasion** BS EN ISO 12947-2, 110,000 Martindale

**Résistance au boulochage** scale 1-5, max. 5, EN ISO 12945-2 (4-5)

**Tenue à la lumière** scale 1-8, max. 8, EN ISO 105-B02 (5-7)

**Résistance au frottement** scale 1-5, max. 5, EN ISO 105x12 (humide/sec (4-5/4-5))

**Normes au feu** CA TB 117-2013  
ASTM E 84 Class I  
BS EN 1021-2 (allumette)  
BS EN 1021-1 (cigarette)

## Tissu Vita - Tarif Groupe II



**Données techniques :**

**Composition** Surface: 98,5% PVC, 1,5% PU  
Couche Intérieure: 50% polyester, 50% Coton

**Poids du tissu** 850g/m2 ± 10% (1190G/lin. m ± 10%)

**Résistance à l'abrasion** BS EN ISO 5470-2, 100,000 Martindale

**Tenue à la lumière** 6 (ISO 105 - B02)

**Résistance au frottement** humide: 4, sec: 4 (ISO 105 - X12)

**Normes au feu** BS EN 1021 - (cigarette)  
BS EN 1021 - 2 (allumette)  
BS 5852 - (Ignition Source)  
BS 7176 - (Medium Hazard)

**Résistance à la flexion** BS EN ISO 7854 - Method B, 400.000 Flexing cycles

**Traitement anti-microbien / antibactérien** AATCC 147

## Tissu Mica - Tarif Groupe II



**Données techniques :**

**Composition** polyester recyclé post-consommation 97%, polyester 3%

**Poids du tissu** 305g/lm

**Résistance à l'abrasion** 60,000 frotte la martindale (EN ISO 12947-2)

**Résistance au boulochage** échelle 1-5, max. 5 - EN ISO 12945-2, 4-5

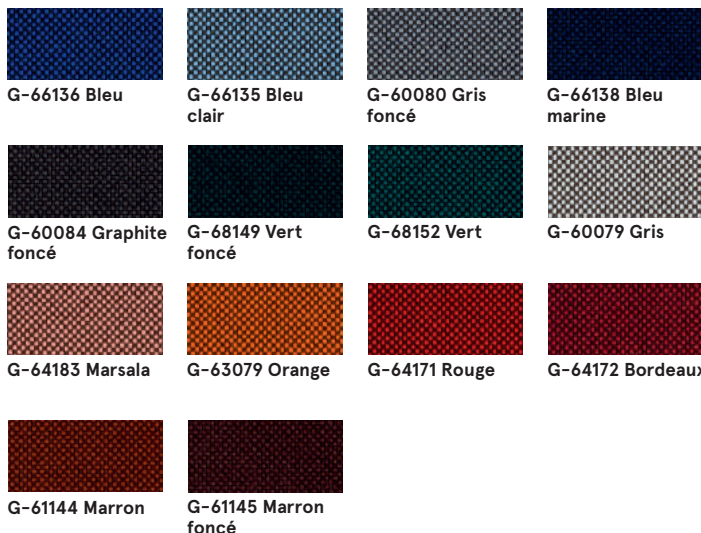
**Tenue à la lumière** échelle 1-8, max. 8 - EN ISO 105-B02, 5-8

**Résistance au frottement** sec: 4-5, humide: 4-5, échelle 1-5, max. 5 - EN ISO 105x12

**Normes au feu** CA TB 117-2013  
ASTM E 84 Classe I  
Cigarette BS EN 1021-1  
Correspondance BS EN 1021-2  
BS 476 partie 7 classe I

\* Il est possible de commander l'ensemble des références Atlantic de l'offre Gabriel (hors standard MDD), sous un délai de 8 semaines.

## Tissu Go Check - Tarif Groupe II



### Données techniques :

<b>Composition</b>	100% Trevira CS
<b>Poids du tissu</b>	435g/lm
<b>Résistance à l'abrasion</b>	80,000 frotte la martindale (EN ISO 12947-2)
<b>Résistance au boulochage</b>	échelle 1-5, max. 5 - EN ISO 12945-2, 5
<b>Tenue à la lumière</b>	échelle 1-8, max. 8 - EN ISO 105-B02, 5-8
<b>Résistance au frottement</b>	sec: 4-5, humide: 4-5, échelle 1-5, max. 5 - EN ISO 105x12
<b>Normes au feu</b>	BS EN 1021 1 & 2 Cigarette et Match Cigarette BS EN 1021-1 BS 5852 Berceau 5 BS 7176 Risque moyen DIN 4102 - B1 NFP 92-503 / 504/505 M1 ÖNORM A3800-B1-B3825-Q1 Royaume-Uni Classe Uno UNI 9175 Classe 1 I EMME FAR / JAR 25.853 (a) (i) (ii) CA TB 117-2013 DIN EN 13501-1 B-s1, d0 AM 18 - NF D 60-013- (uniquement pour tissu)

## Tissu Charles \* - Tarif Groupe II

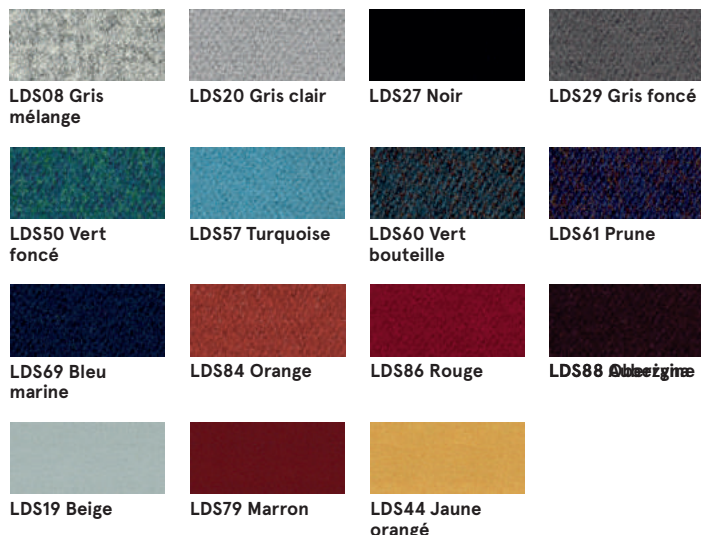


### Données techniques :

<b>Composition</b>	100% polyester
<b>Poids du tissu</b>	433g/m2
<b>Résistance à l'abrasion</b>	90,000 cycles de martindale (EN ISO 12947-2)
<b>Résistance au boulochage</b>	EN ISO 12945-2, 5
<b>Tenue à la lumière</b>	EN ISO 105-B02, 5
<b>Résistance au frottement</b>	sec: 4-5, humide: 4-5, EN ISO 105x12
<b>Normes au feu</b>	EN 1021, 1

\* Il est possible de commander l'ensemble des références Charles de l'offre Dekoma (hors standard .mdd), en délai de livraison standard.

## Tissu Synergy - Tarif Groupe III



<b>Données techniques :</b>	
<b>Composition</b>	95% Virgin wool, 5% Polyamide
<b>Poids du tissu</b>	400g/m <sup>2</sup> (560g/lm)
<b>Résistance à l'abrasion</b>	100.000 Martindale
<b>Tenue à la lumière</b>	ISO 105 - B02 <span style="float: right;">5</span>
<b>Résistance au frottement</b>	EN ISO 105x12 (sec/humide) <span style="float: right;">4-4</span>
<b>Normes au feu</b>	
	EN 1021 - 1&2 (cigarette & match)
	BS 7176 Low Hazard
	NF D 60-013
	ÖNORM B 3825 & A 3800-1 (58 kg/m <sup>3</sup> CMHR Foam)
	UNI 9175 Classe 1 IM
	EN 13501-1 Adhered Class D, s1, d0
	IMO FTP Code (Part 8)
	The Furniture and Furnishing (Fire) (Safety) Regulations 1988 (Domestic Cigarette and Match)
	BS 5852 Ignition Source 5 when FR treated
	BS 7176 Medium Hazard when FR treated
	EN 13501-1 Adhered Class B, s1, d0 when FR treated
	EN 13501-1 Un-adhered Class D, s2, d0 when FR treated
	BS 5867-2: Type B Curtains & Drapes when FR treated

## Tissu Silvertex - Tarif Groupe II

<b>Données techniques :</b>	
<b>Composition</b>	couche supérieure : 100% vinyel support : 100% polyester Hi-Loft™
<b>Poids du tissu</b>	685 gr/m <sup>2</sup>
<b>Résistance à l'abrasion</b>	>300,000 tours Martindale
<b>Résistance UV</b>	>= 7 (1000 heures, DIN 54004 / NTC 1479 - laine bleue)
<b>Temp. extrêmes</b>	-23°C
<b>Réaction au feu</b>	NF P 92-503 / M2 EN 1021, Part 1&2 DIN 4102 B2 ÖNORM B 3825, Groupe I - Schwerbrennbares Verhalten ÖNORM A 3800, Teil I, Qualmbildungsklasse QI - schwachqualmend IMO Res. MSC.307 (88) (2010 FTP Code) Annex I Part 8 (MED) Marine Equipment Directive in its current valid version UNI 9175 (1987) / UNI 9175/FAI (1994) Classe I.IM (uno I EMME) UNE 23.727-90 IR /M2 EN 71-2: 2006+AI: 2007 Safety of Toys - Part 2: Flammability ECE R 118 (replaces Directive 95/28/EC) FMVSS 302 FAR 25/853
<b>Revêtement protecteur</b>	Protection Antimicrobienne, Protection Anti

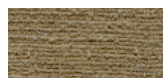
Il est possible de commander l'ensemble des références Silvertex de l'offre Spradling, délai standard mdd.



### Tissu Tessa - Tarif Groupe III



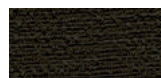
T-08 Crème



T-09 Beige



T-05 Gris



T-12 Marron foncé



T-03 Gris foncé

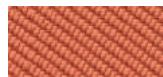
#### Données techniques :

<b>Composition</b>	95% polyester, 5% acrylique
<b>Poids du tissu</b>	500g/m <sup>2</sup>
<b>Résistance à l'abrasion</b>	75,000 cycles de martindale (EN ISO 12497-2)
<b>Résistance au boulochage</b>	EN ISO 12945-2, 4-5
<b>Tenue à la lumière</b>	EN ISO 105-B02, 4
<b>Résistance au frottement</b>	sec: 4-5, humide: 4-5, EN ISO 105x12

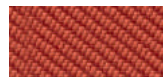
### Tissu Oceanic - Tarif Groupe III



O-16 Rose



O-05 Corail



O-12 Rouge



O-07 Jaune



O-04 Vert clair



O-15 Bleu clair



O-11 Bleu



O-13 Gris clair



O-08 Gris foncé



O-01 Noir

#### Données techniques :

<b>Composition</b>	100% post-consumer recycled polyester
<b>Poids du tissu</b>	497g/m <sup>2</sup>
<b>Résistance à l'abrasion</b>	100,000 cycles de martindale (EN ISO 12947-2)
<b>Résistance au boulochage</b>	EN ISO 12945-2, 5
<b>Tenue à la lumière</b>	EN ISO 105-B02, 5
<b>Résistance au frottement</b>	sec: 4, humide: 4, EN ISO 105x12
<b>Normes au feu</b>	EN 1021, - 1&2 (Cigarette and Match) BS 7176 Low Hazard BS 5852 Ignition Source BS 7176 Medium Hazard

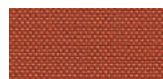
### Tissu Quest - Tarif Groupe III



Q-26 Rose



Q-25 Orange



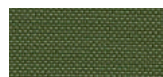
Q-24 Rouge



Q-21 Jaune pastel



Q-19 Beige



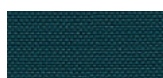
Q-18 Olive



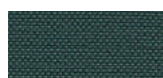
Q-13 Vert clair



Q-07 Bleu clair



Q-08 Bleu marine



Q-04 Graphite

#### Données techniques :

<b>Composition</b>	100% post-consumer recycled polyester
<b>Poids du tissu</b>	330g/m <sup>2</sup>
<b>Résistance à l'abrasion</b>	100,000 cycles de Martindale (EN ISO 12947-2)
<b>Tenue à la lumière</b>	EN ISO 105-B02, 4-6
<b>Résistance au frottement</b>	sec : 4, humide : 4, EN ISO 105x12
<b>Normes au feu</b>	EN 1021, - 1&2 (Cigarette and Match) BS 7176 Low Hazard UNI 9175 Classe 1 IM BS 476 Part 7 Class 1Y (Adhered) EN 13501-1 Adhered Class B, s1, d0 EN 13501-1 Un-adhered Class B, s1, d0 BS 5852 Ignition Source 5 with EnviroFlam5 BS 7176 Medium Hazard with EnviroFlam5 IMO FTP Code (Part 8) with EnviroFlam5

### Tissu Grain - Tarif Groupe III



GR-64249 Rose



GR-62122 Jaune



GR-62016 Orange clair



GR-63117 Orange



GR-68243 Olive



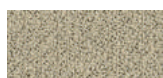
GR-66236 Bleu ciel



GR-66232 Bleu marine



GR-60301 Gris



GR-61252 Beige



GR-61250 Blanc

#### Données techniques :

<b>Composition</b>	92% post-consumer recycled polyester 8% polyester
<b>Poids du tissu</b>	615g/m <sup>2</sup>
<b>Résistance à l'abrasion</b>	100,000 cycles de martindale (EN ISO 12947-2)
<b>Résistance au boulochage</b>	EN ISO 12945-2, 5
<b>Tenue à la lumière</b>	EN ISO 105-B02, 5-7
<b>Résistance au frottement</b>	sec: 4-5, humide: 4-5, EN ISO 105x12
<b>Normes au feu</b>	BS EN 1021 1&2 Cigarette and Match BS EN 1021-1 Cigarette CA TB 117-2013

## Tissu Atlas - Tarif Groupe IV

AS-531  
Orange

AS-501 Rose



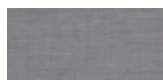
AS-651 Rouge



AS-681 Bordeaux



AS-391 Marron

AS-781 Bleu  
marineAS-161 Gris  
foncé

AS-111 Gris clair

AS-971 Vert  
clairAS-981 Vert  
foncé

## Données techniques :

<b>Composition</b>	90% laine vierge, 10% nylon
<b>Poids du tissu</b>	286g/m <sup>2</sup> , 400g/ml
<b>Résistance à l'abrasion</b>	100,000 tours Martindale, EN ISO 12947
<b>Tenue à la lumière</b>	ISO 105 B02: 6-7
<b>Résistance au frottement</b>	ISO 105-X12:2001, (humide/sec) 4-5/4-5
<b>Normes au feu</b>	BS EN 1021-2 Match, BS EN 1021-1 Cigarette, BS 5 5852 Crib 5, BS 5852 ignition source 3, BS 5852 Part 1, NF D 60 013, UNI 9175 11M, US Cal. Bull. 117-2013